

食育すごろく

ほっかいどうへん 北海道編

ルール

スタートからゴールを目指そう！
サイコロをふって出た目のかざだけ
コマを進めるよ。
クイズの答えは次のマスにあるよ。
見つけてみよう！
さあサイコロをふろう！

スタート



2 野さいとくだものを
しっかりとりと
おなかの調子が
よくなるよ！

1 Q.ひなまついで
食べるおかしは
どちらかな？

① ひなあられ
② まんじゅう

①の答え: ①
②の答え: ②
正かいたら1マス進む

3 Q.北海道でよくとれる
貝類はどっち？

① ぼたて ② あさり

正かいたら1マス進む

7 Q.こどもの日に
食べるのはどっち？

① さくらもち ② かしわもち

⑥の答え: いちご
正かいたら1マス進む

8 Q.北海道の郷土料理！たれに漬け込んだ
羊肉をせんようのなべで焼くよ！

〇〇〇〇に入る言葉を言ってみよう！

「〇〇〇〇カン」

⑦の答え: ②
正かいたら1マス進む

12 Q.土用のうしの日には
夏の暑さに負けないように
あるものを食べるよ！
知っているかな？

正かいたら1マス進む

4 食べ物に
ありがとう
の気持ちをこめて
「いただきます」
を言えたかな？

③の答え: ①
言えたら1マス進む

6 この果物の名前を
言ってみよう！

⑤の答え: ①
言えたら1マス進む

9 誰かといっしょに
食べると楽しいね！
だれと食べたか
言ってみよう！

⑧の答え: ②③④⑤カン
正かいたら1マス進む

11 夏野菜の名前を
言ってみよう！

⑪の答え: うなぎ
言えたら1マス進む

13 Q.おやつを
食べる時間は
どちらがいいかな？

① ②
正かいたら1マス進む
⑫の答え: うなぎ

5 Q.牛乳や小魚を食べると、
体のどこが強くなるかな？

① 骨や歯
② 目や耳

正かいたら1マス進む

10 たなばた
おねがいごとを
言ってみよう

⑧の答え: ②③④⑤カン
正かいたら1マス進む

14 Q.おやつ
の食べ方はどちらが
いいかな？

① おなかいっぱいまで
食べる
② 食べる量を決める

正かいたら1マス進む
⑬の答え: ①

29 ご飯を
作ってくれた人に
ありがとう
の気持ちをこめて
「ごちそうさま」
を言えたかな？

言えたらゴール！
⑳の答え: そと/うち

25 お正月におもちを
たくさん食べすぎて
動けない

ゴールまで
あとちょっと！

26 Q.北海道で育った
「うし」はどっち？

① 松阪牛
② ぶらの和牛

正かいたら
1マス進む

24 おせちには
色んなおもいが
こめられているよ！

㉓の答え: ①② カップ

21 Q.色んな食べ物に
変身する「大豆」
はどちらかな？

① ②
正かいたら1マス進む
㉔の答え: ①

20 Q.北海道で
たくさんとれる
いもはどっち？

① じゃがいも
② さつまいも

正かいたら1マス進む

16 秋によくとれる
果物の名前を
言ってみよう！

言えたら1マス進む

15 ご飯のじゅんぴを
お手伝いしよう！

17 早口ことばを
2回言ってみよう！

らっこも
らっきょ
食べた

28 Q.節分には豆まきをするよ！
〇〇に何が入るかな？

おには〇〇、
ふくは〇〇

正かいたら1マス進む

27 冬によくとれる野菜の
名前を言ってみよう！

言えたら1マス進む
㉕の答え: ②

23 Q.この果物の
名前は何か？

〇〇に入る言葉を
言ってみよう！

「〇〇カッブ」

正かいたら1マス進む

22 お月見
お月見団子を食べるよ

㉖の答え: ①

19 Q.秋はきのこが
たくさんとれるよ！

知っている
きのこの名前を言ってみよう！

言えたら1マス進む

18 ご飯を残さず
食べたよ



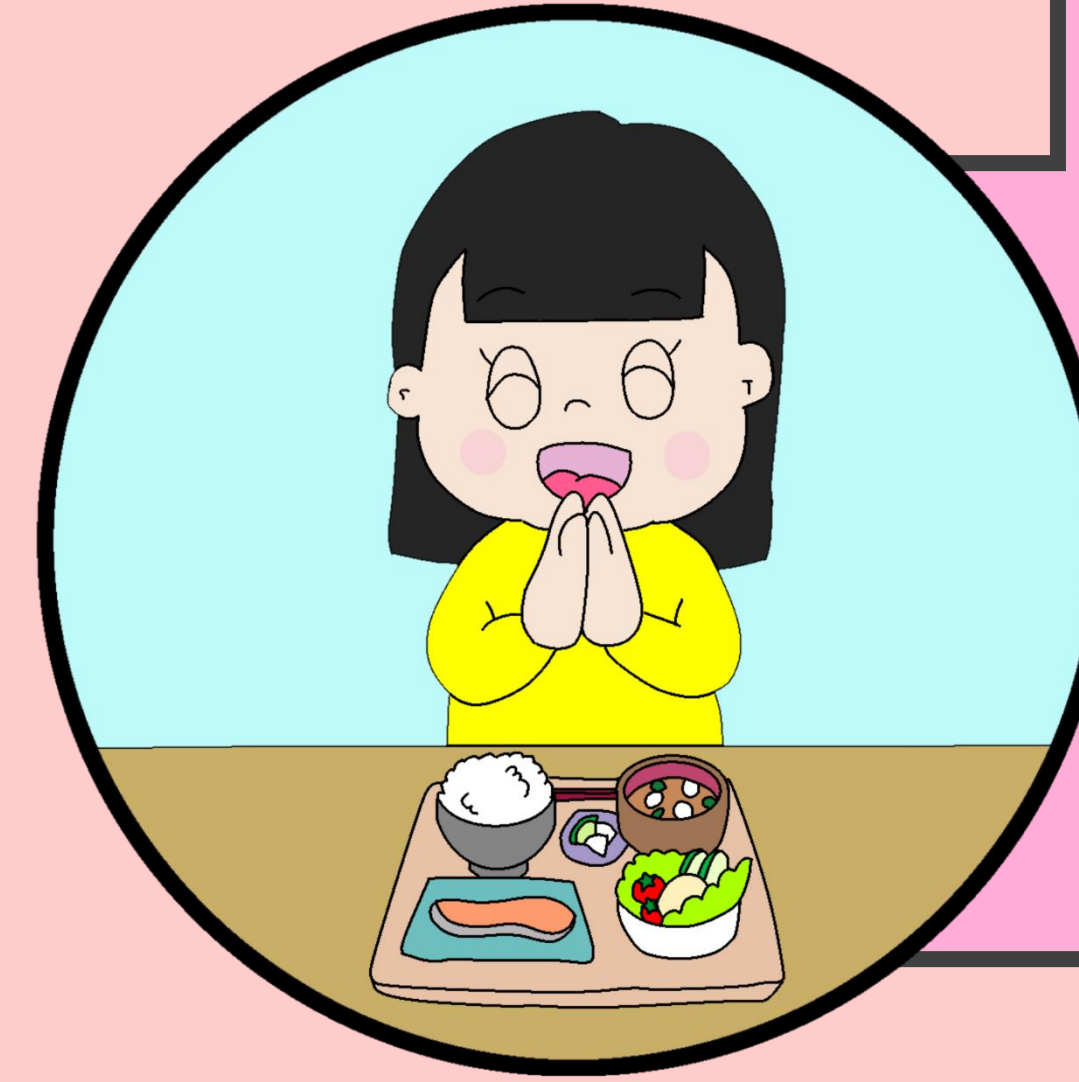
食育すごろく

あおもり編 青森編

ルール

スタートからゴールを目指そう！
サイコロをふって出た目のかざだけ
コマを進めるよ。
クイズの答えは次のマスにあるよ。
見つけてみよう！
さあサイコロをふろう！

スタート



2 野さいとくだものを
しっかりすると
おなかの調子が
よくなるよ！

1 Q.ひなまついで
食べるおかしは
どちらかな？

① ひなあられ
② まんじゅう

①の答え:①
②の答え:②

正かいたら1マス進む

3 Q.青森県でよくとれる
魚はどっち？

① ひらめ ② かれい

正かいたら1マス進む

4 食べ物に
ありがとう
の気持ちをこめて
「いただきます」
を言えたかな？

③の答え:①

5 Q.牛乳や小魚を食べると、
体のどこが強くなるかな？

① 骨や歯
② 目や耳

⑤の答え:①

正かいたら1マス進む

7 Q.こどもの日に
食べるのはどっち？

① さくらもち ② かしわもち

⑥の答え:いちご

6 この果物の名前を
言ってみよう！

⑤の答え:①

言えたら1マス進む

8 Q.青森県の名物料理！牛肉とたまねぎを
甘辛いたれで炒めた料理だよ！
〇〇に入る言葉を言ってみよう！

「〇〇焼き」

7の答え:②

9 誰かといっしょに
食べると楽しいね！
だれと食べたか
言ってみよう！

8の答え:①②焼き

10 たなばた
おねがいごとを
言ってみよう

12 Q.土用のうしの日には
夏の暑さに負けないように
あるものを食べるよ！
知っているかな？

11 夏野菜の名前を
言ってみよう！

① とうもろこし ② ナス

⑫の答え:うなぎ

13 Q.おやつを
食べる時間は
どちらがいいかな？

① 朝 ② 夜

⑬の答え:①

14 Q.おやつ
の食べ方はどちらが
いいかな？

① おなかいっぱいまで
食べる
② 食べる量を決める

⑬の答え:①



ゴール

29 ご飯を
作ってくれた人に
ありがとう
の気持ちをこめて
「ごちそうさま」
を言えたかな？

⑭の答え:そと/うち

言えたらゴール！

25 お正月におもちを
たくさん食べすぎて
動けない

26 Q.青森県で育った
「にわとり」はどっち？

① 青森シャモロック
② とさじロー

27 冬によくとれる野菜の
名前を言ってみよう！

⑮の答え:①

24 おせちには
色んなおもいが
こめられているよ！

23 Q.青森県で
たくさんとれる
果物だよ！
名前を言ってみよう！

⑯の答え:りんご

21 Q.色んな食べ物に
変身する「大豆」
はどちらかな？

① 豆腐 ② 納豆

20 Q.この野菜の
名前は何かな？

① にんにく
② たまねぎ

19 Q.秋はきのこが
たくさんとれるよ！

18 ご飯を残さず
食べたよ

15 ご飯のじゅんぴを
お手伝いしよう！

17 早口ことばを
2回言ってみよう！

16 秋によくとれる
果物の名前を
言ってみよう！

15 ご飯のじゅんぴを
お手伝いしよう！

14の答え:②

22 お月見
お月見団子を食べるよ

21の答え:①

18 ご飯を残さず
食べたよ

15 ご飯のじゅんぴを
お手伝いしよう！

17 早口ことばを
2回言ってみよう！

16 秋によくとれる
果物の名前を
言ってみよう！

15 ご飯のじゅんぴを
お手伝いしよう！

14の答え:②

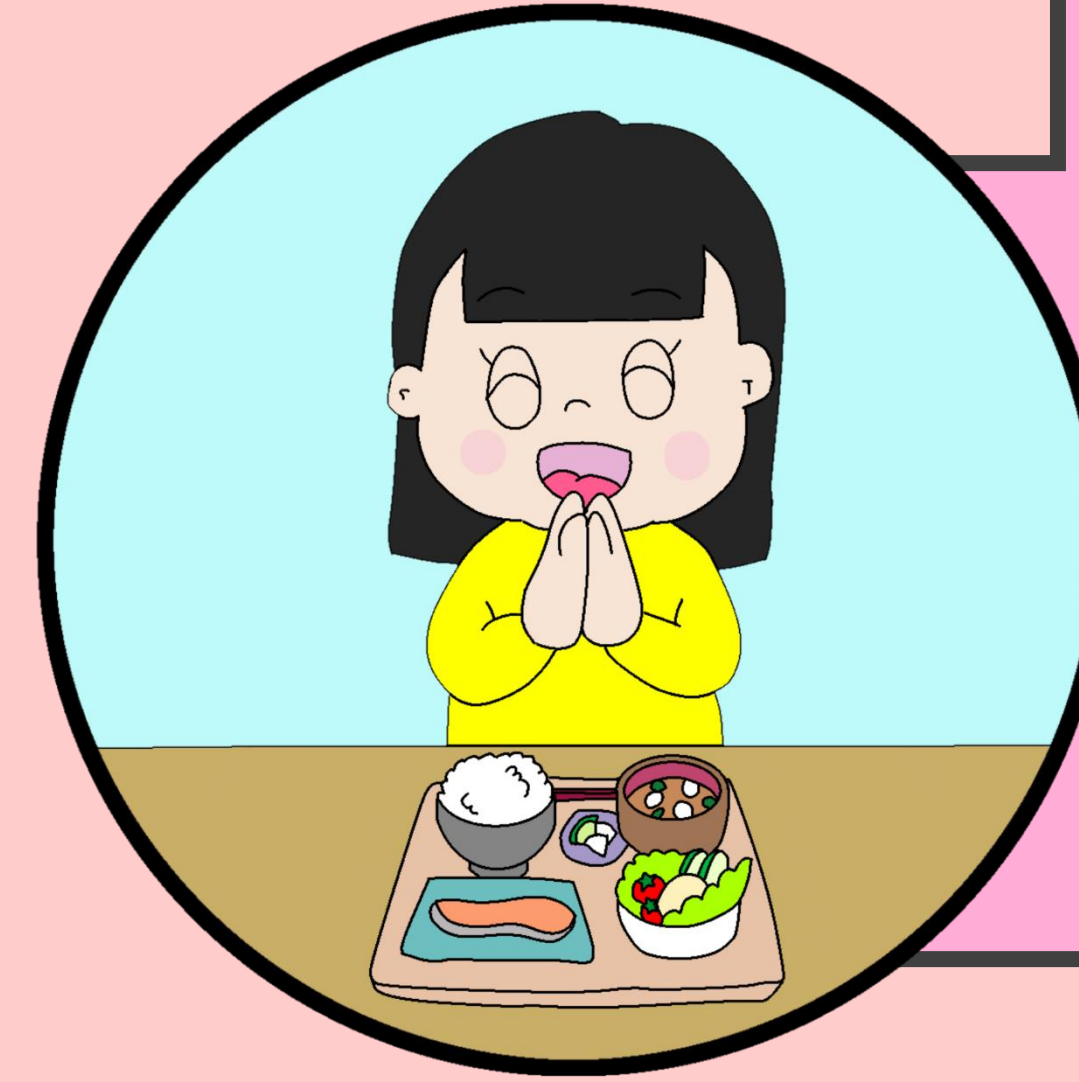
楽しく 食育すごろく

いわてへん 岩手編

ルール

スタートからゴールを目指そう！
サイコロをふって出た目のかざだけ
コマを進めるよ。
クイズの答えは次のマスにあるよ。
見つけてみよう！
さあサイコロをふろう！

スタート



2 **Q.野さいとくだものを
しっかりとると
おなかの調子が
よくなるよ！**

①の答え: ①

1 **Q.ひなまつりで
食べるおかしは
どちらかな？**

① ひなあられ
② まんじゅう

正しいしたら1マス進む

3 **Q.岩手県でよくとれる
海そうはどっち？**

① ひじき ② 三陸わかめ

正しいしたら1マス進む

4 **食べ物に
ありがとう
の気持ちをこめて
「いただきます」
を言えたかな？**

言えたら1マス進む

③の答え: ②

5 **Q.牛乳や小魚を食べると、
体のどこが強くなるかな？**

① 骨や歯
② 目や耳

正しいしたら1マス進む

7 **Q.こどもの日に
食べるのはどっち？**

① さくらもち ② かしわもち

正しいしたら1マス進む

⑥の答え: いちご

6 **この果物の名前を
言ってみよう！**

言えたら1マス進む

⑤の答え: ①

8 **Q.岩手県の名物料理！ひとくちに分けた
そばをお椀に入れて食べるよ！**

〇〇〇に入る言葉を言ってみよう！

「〇〇〇そば」

正しいしたら1マス進む

⑦の答え: ②

9 **誰かといっしょに
食べると楽しいね！
だれと食べたか
言ってみよう！**

⑧の答え: ㊦㊤㊢㊡

10 **たなばた
おねがいごとを
言ってみよう**

正しいしたら1マス進む

11 **Q.土用のうしの日には
夏の暑さに負けないように
あるものを食べるよ！
知っているかな？**

正しいしたら1マス進む

⑫の答え: うなぎ

12 **Q.土用のうしの日には
夏の暑さに負けないように
あるものを食べるよ！
知っているかな？**

正しいしたら1マス進む

⑫の答え: うなぎ

13 **Q.おやつを
食べる時間は
どちらがいいかな？**

① 朝 ② 夜

正しいしたら1マス進む

⑫の答え: うなぎ

14 **Q.おやつの
食べ方はどちらが
いいかな？**

① おなかいっぱいまで
食べる
② 食べる量を決める

正しいしたら1マス進む

⑬の答え: ①



ゴール

29 **Q.お正月に
たくさん食べすぎて
動けない**

ゴールまであとちょっと！

1回休み

25 **お正月におもちを
たくさん食べすぎて
動けない**

ゴールまであとちょっと！

1回休み

26 **Q.岩手県で育った
「うし」はどっち？**

① 飛騨牛 ② いわい牛

正しいしたら1マス進む

24 **おせちには
色々なおもちが
こめられているよ！**

⑭の答え: ㊦㊤㊢㊡

23 **Q.岩手県で
たくさんとれるよ！
〇〇に入る言葉を
言ってみよう！**

「〇〇ぶどう」

正しいしたら1マス進む

21 **Q.色々な食べ物に
変身する「大豆」
はどちらかな？**

① 豆腐 ② 味噌

正しいしたら1マス進む

⑳の答え: しいたけ

22 **お月見
お月見団子を食べるよ**

⑮の答え: ①

20 **Q.岩手県でよく
とれるきのこだよ！
名前を
言ってみよう！**

① しいたけ ② 舞茸

正しいしたら1マス進む

⑱の答え: しいたけ

19 **Q.秋はきのこが
たくさんとれるよ！
知っている
きのこの名前を言ってみよう！**

言えたら1マス進む

18 **Q.秋によくとれる
果物の名前を
言ってみよう！**

言えたら1マス進む

17 **早口ことばを
2回言ってみよう！**

らっこも
らっきょ
食べた

16 **Q.秋によくとれる
果物の名前を
言ってみよう！**

言えたら1マス進む

⑭の答え: ②

15 **ご飯のじゅんぴを
お手伝いしよう！**

できたら1マス進む

28 **Q.節分には豆まきをするよ！
〇〇に何が入るかな？**

おには〇〇、
ふくは〇〇

正しいしたら1マス進む

27 **冬によくとれる野菜の
名前を言ってみよう！**

言えたら1マス進む

⑮の答え: ②

28 **Q.節分には豆まきをするよ！
〇〇に何が入るかな？**

おには〇〇、
ふくは〇〇

正しいしたら1マス進む

27 **冬によくとれる野菜の
名前を言ってみよう！**

言えたら1マス進む

⑮の答え: ②

22 **お月見
お月見団子を食べるよ**

⑮の答え: ①

19 **Q.秋はきのこが
たくさんとれるよ！
知っている
きのこの名前を言ってみよう！**

言えたら1マス進む

18 **Q.秋によくとれる
果物の名前を
言ってみよう！**

言えたら1マス進む

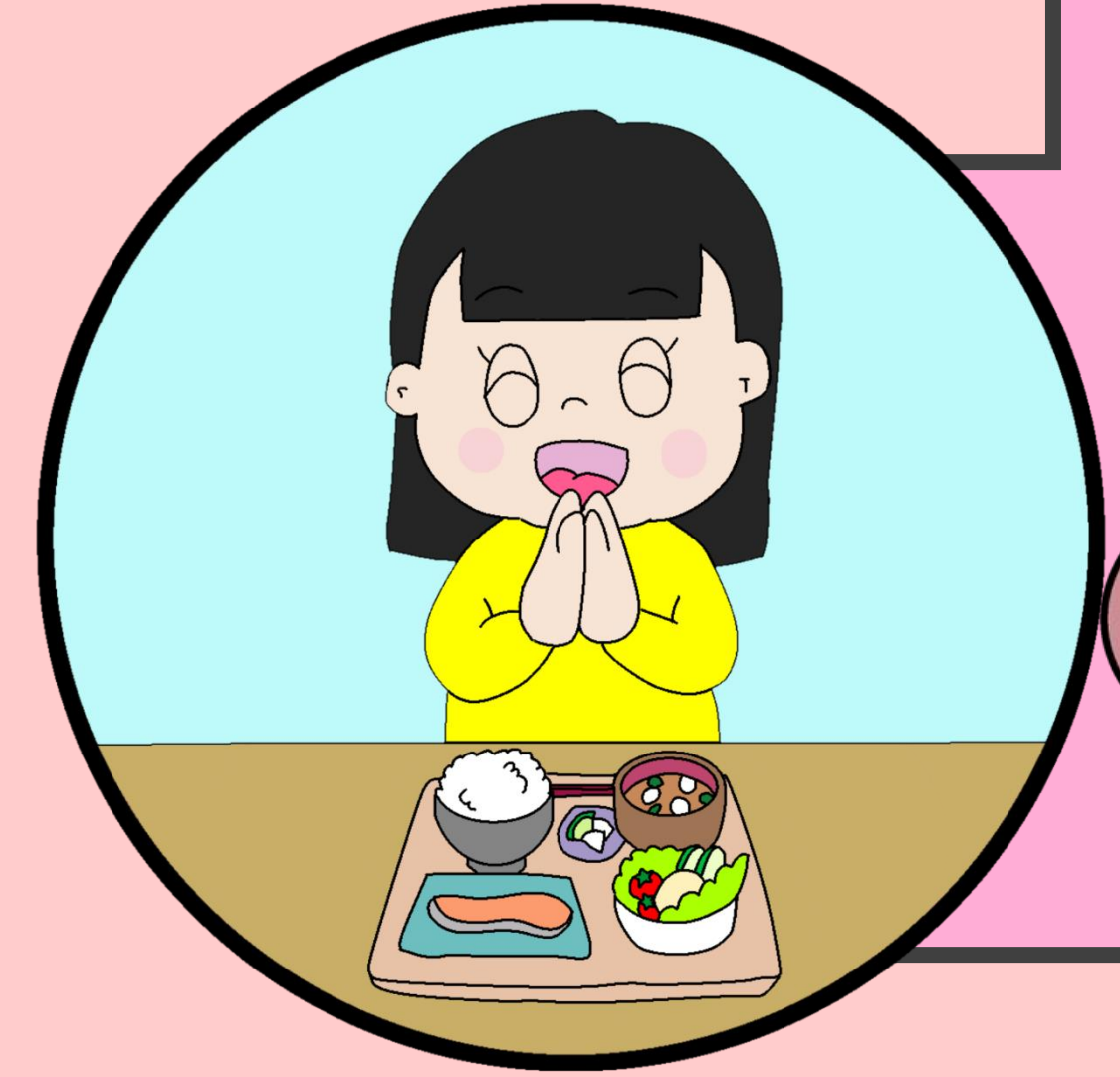
食育すごろく

みやぎへん 宮城編

ルール

スタートからゴールを目指そう！
サイコロをふって出た目のかざだけ
コマを進めるよ。
クイズの答えは次のマスにあるよ。
見つけてみよう！
さあサイコロをふろう！

スタート



2 野さいとくだものを
しっかりとりと
おなかの調子が
よくなるよ！

1 Q.ひなまついで
食べるおかしは
どちらかな？

① ひなあられ
② まんじゅう

正しいしたら1マス進む

3 Q.宮城県でよくとれる
魚はどっち？

① かつお ② 金華さば

正しいしたら1マス進む

7 Q.こどもの日に
食べるのはどっち？

① さくらもち ② かしわもち

正しいしたら1マス進む

8 Q.宮城県の名物料理！枝豆をすいつぶして
おもちゃや団子と一緒に食べるよ！
〇〇〇に入る言葉を言ってみよう！

「〇〇〇もち」

7の答え：②

12 Q.土用のうしの日には
夏の暑さに負けないように
あるものを食べるよ！
知っているかな？

正しいしたら1マス進む

1 Q.ひなまついで
食べるおかしは
どちらかな？

① ひなあられ
② まんじゅう

正しいしたら1マス進む

4 食べ物に
ありがとう
の気持ちをこめて
「いただきます」
を言えたかな？

言えたら1マス進む

3の答え：②

6 この果物の名前を
言ってみよう！

⑤の答え：①

9 誰かといっしょに
食べると楽しいね！
だれと食べたか
言ってみよう！

8の答え：③(う)だ(ま)もち

10 たなばた
おねがいごとを
言ってみよう

11 夏野菜の名前を
言ってみよう！

言えたら1マス進む

13 Q.おやつを
食べる時間は
どちらがいいかな？

① ②

正しいしたら1マス進む

12の答え：うなぎ

14 Q.おやつ
の食べ方はどちらが
いいかな？

① おなかいっぱいまで
食べる
② 食べる量を決める

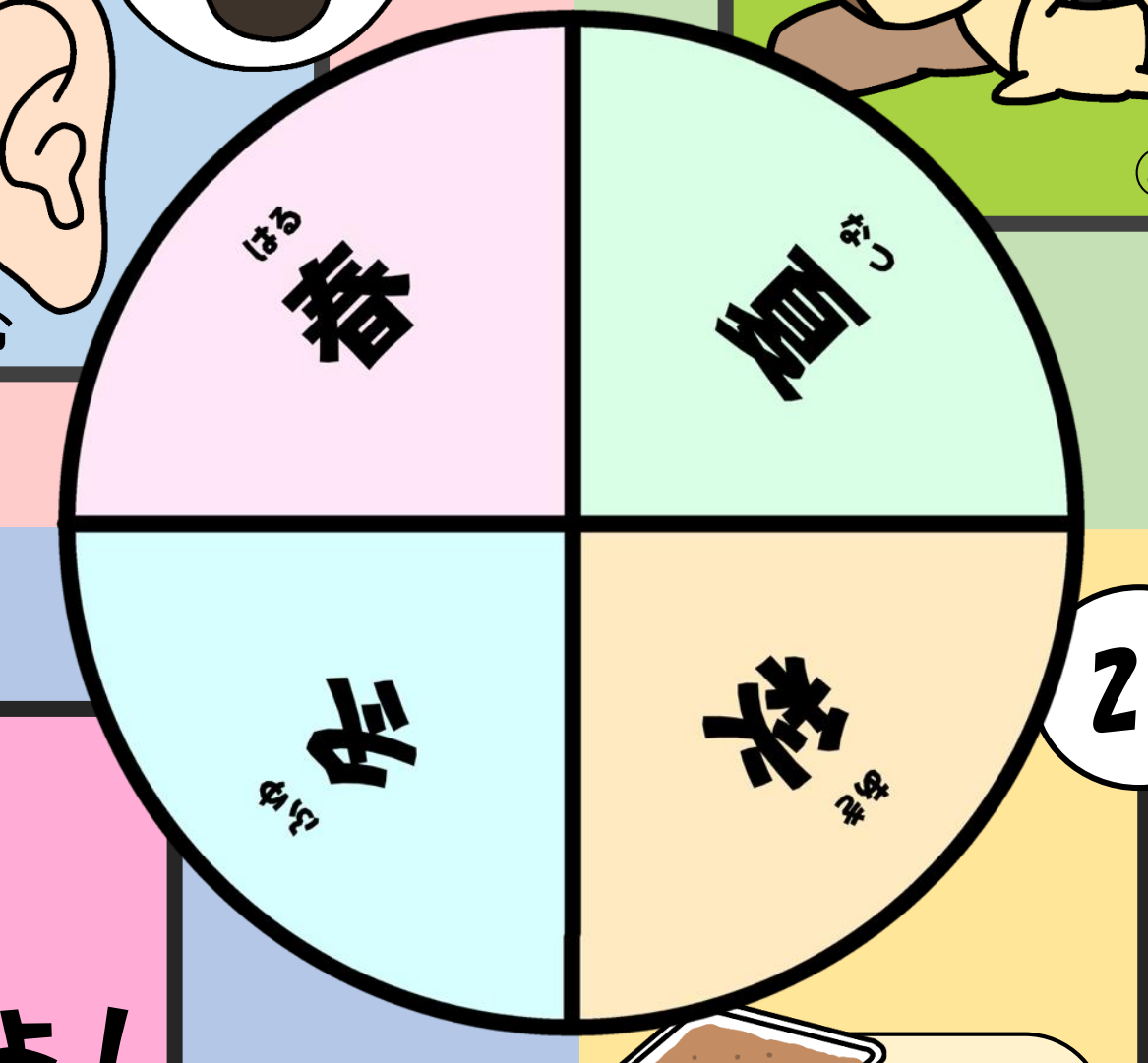
正しいしたら1マス進む

13の答え：①

5 Q.牛乳や小魚を食べると、
体のどこが強くなるかな？

① 骨や歯
② 目や耳

正しいしたら1マス進む



ゴール

29 ご飯を
作ってくれた人に
ありがとう
の気持ちをこめて
「ごちそうさま」
を言えたかな？

言えたらゴール！

28の答え：そと/うち

25 お正月におもちを
たくさん食べすぎて
動けない

ゴールまで
あとちょっと！

26 Q.宮城県で育った
「うし」はどっち？

① 松阪牛
② 仙台牛

正しいしたら
1マス進む

24 おせちには
色んなおもいが
こめられているよ！

23の答え：②

23 Q.宮城県で
たくさんとれる
果物はどっち？

① みかん
② いちご

正しいしたら1マス進む

21 Q.色んな食べ物に
変身する「大豆」
はどちらかな？

① ②

正しいしたら1マス進む

20の答え：パプリカ

20 Q.この野菜の
名前は何か？

① ②

正しいしたら1マス進む

19の答え：パプリカ

19 Q.秋はきのこが
たくさんとれるよ！
知っている
きのこの名前を言ってみよう！

言えたら1マス進む

18 Q.秋によくとれる
果物の名前を
言ってみよう！

言えたら1マス進む

15 ご飯のじゅんぴを
お手伝いしよう！

できたら1マス進む

14の答え：②

17 早口ことばを
2回言ってみよう！

らっこも
らっきょ
食べた

28 Q.節分には豆まきをするよ！
〇〇に何が入るかな？

おには〇〇、
ふくは〇〇

正しいしたら1マス進む

27 冬によくとれる野菜の
名前を言ってみよう！

言えたら1マス進む

26の答え：②

22 Q.秋はきのこが
たくさんとれるよ！
知っている
きのこの名前を言ってみよう！

言えたら1マス進む

22 お月見
お月見団子を食べるよ

21の答え：①

21 Q.色んな食べ物に
変身する「大豆」
はどちらかな？

① ②

正しいしたら1マス進む

20の答え：パプリカ

20 Q.この野菜の
名前は何か？

① ②

正しいしたら1マス進む

19の答え：パプリカ

18 Q.秋によくとれる
果物の名前を
言ってみよう！

言えたら1マス進む

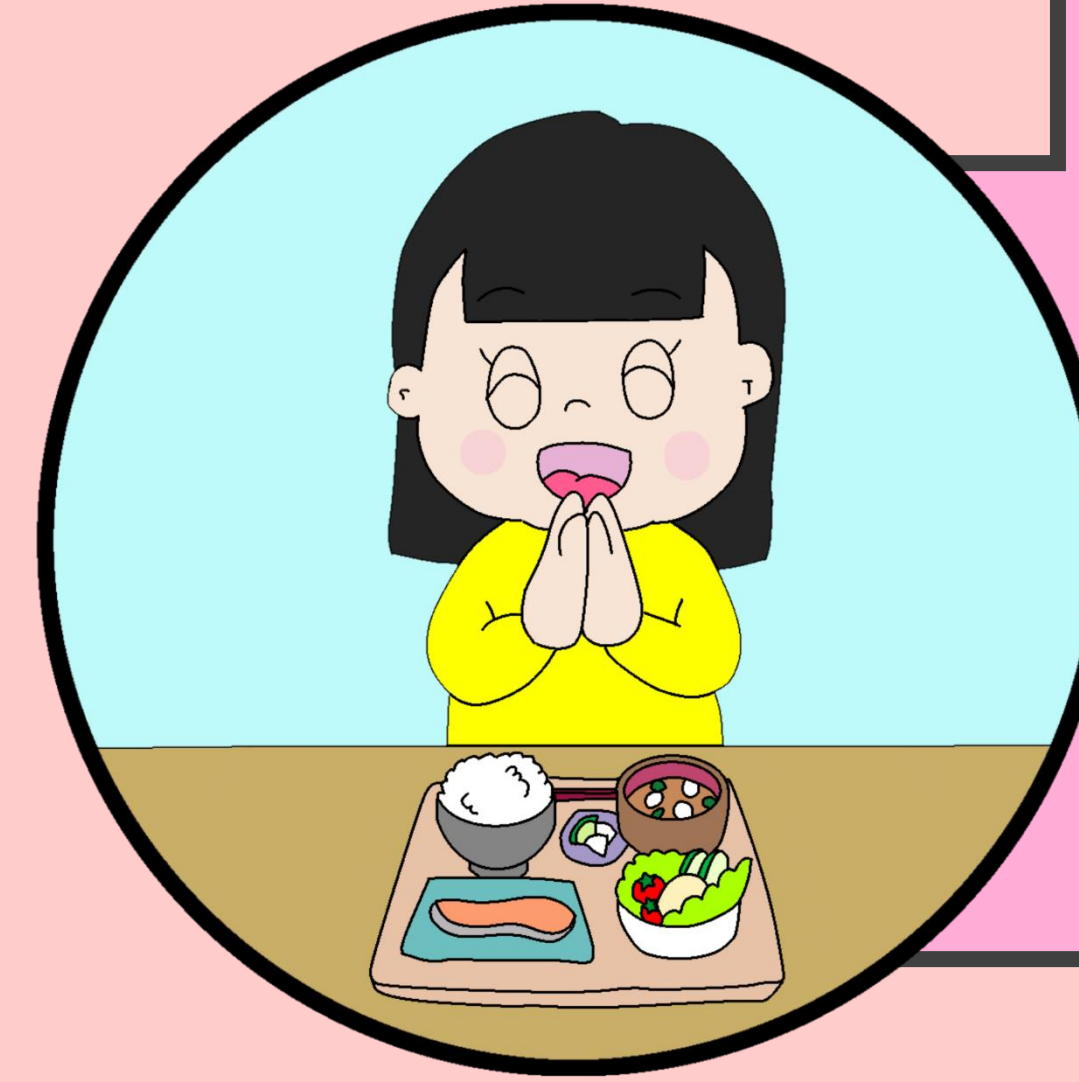
16 秋によくとれる
果物の名前を
言ってみよう！

言えたら1マス進む

15の答え：②

ルール
スタートからゴールを目指そう！
サイコロをふって出た目のかざだけ
コマを進めるよ。
クイズの答えは次のマスにあるよ。
見つけてみよう！
さあサイコロをふろう！

スタート



2 野さいとくだものを
しっかりとりと
おなかの調子が
よくなるよ！
①の答え:①

1 Q.ひなまついで
食べるおかしは
どちらかな？
① ひなあられ
② まんじゅう
正かいたら1マス進む

3 Q.秋田県でよくとれる
魚はどっち？
①かつお ②ハタハタ
正かいたら1マス進む

4 食べ物に
ありがとう
の気持ちをこめて
「いただきます」
を言えたかな？
言えたら1マス進む
③の答え:②

7 Q.こどもの日に
食べるのはどっち？
① さくらもち ② かしわもち
正かいたら1マス進む
⑥の答え:いちご

6 この果物の名前を
言ってみよう！
⑤の答え:①

8 Q.秋田県の名物料理！ごはんをつぶして
棒に握りつけて焼くよ！
〇〇に入る言葉を言ってみよう！
「〇〇たんぼ」
正かいたら1マス進む
⑦の答え:②

9 誰かといっしょに
食べると楽しいね！
だれと食べたか
言ってみよう！
⑧の答え:③④たんぼ

12 Q.土用のうしの日には
夏の暑さに負けないように
あるものを食べるよ！
知っているかな？
正かいたら1マス進む

11 夏野菜の名前を
言ってみよう！
言えたら1マス進む

13 Q.おやつを
食べる時間は
どちらがいいかな？
① ②
正かいたら1マス進む
⑫の答え:うなぎ

14 Q.おやつ
の食べ方はどちらが
いいかな？
①おなかいっぱいまで
食べる
②食べる量を決める
正かいたら1マス進む
⑬の答え:①

29 28 27 26 25
ゴールまで
あとちょっと！
1回休み

28 Q.節分には豆まきをするよ！
〇〇に何が入るかな？
おには〇〇、
ふくは〇〇
正かいたら1マス進む

25 お正月におもちを
たくさん食べすぎて
動けない
1回休み

26 Q.秋田県で育った
「うし」はどっち？
①羽後牛
②松阪牛
正かいたら
1マス進む

27 冬によくとれる野菜の
名前を言ってみよう！
言えたら1マス進む
⑮の答え:①

24 おせちには
色んなおもいが
こめられているよ！
⑮の答え:①②ベリー

23 Q.この果物の
名前は何かな？
〇〇に入る言葉
を言ってみよう！
「〇〇ベリー」
正かいたら1マス進む

21 Q.色んな食べ物に
変身する「大豆」
はどちらかな？
① ②
正かいたら1マス進む
⑳の答え:①②④さい

22 お月見
お月見団子を食べるよ
⑳の答え:①

20 Q.この野菜の
名前は何かな？
〇〇に入る言葉
を言ってみよう！
「〇〇〇さい」
正かいたら1マス進む

19 Q.秋はきのこが
たくさんとれるよ！
知っている
きのこの名前を言ってみよう！
言えたら1マス進む

16 秋によくとれる
果物の名前を
言ってみよう！
言えたら1マス進む

18 ご飯を残さず
食べたよ

15 ご飯のじゅんぴを
お手伝いしよう！
できたら1マス進む
⑭の答え:②

17 早口ことばを
2回言ってみよう！
らっこも
らっきょ
食べた



食育すごろく

山形編

2

**野さいとくだものを
しっかりとおなかの調子が
よくなるよ!**

①の答え: ①

**Q.山形県でよくとれる
魚はどっち?**

①さくらます ②かつお

正かいたら1マス進む

**Q.こどもの日に
食べるのはどっち?**

①さくらもち ②かしわもち

正かいたら1マス進む

**Q.山形県の郷土料理! さといもをきのこや
こんにゃく、季節の野菜と煮るよ!**

〇〇に入る言葉を書いてみよう!

「〇〇煮」

正かいたら1マス進む

**Q.土用のうしの日には
夏の暑さに負けないように
あるものを食べるよ!**

知っているかな?

正かいたら1マス進む

ルール

スタートからゴールを目指そう!
サイコロをふって出た目のかざだけ
コマを進めるよ。
クイズの答えは次のマスにあるよ。
見つけてみよう!
さあサイコロをふろう!

スタート

**Q.ひなまつりで
食べるおかしは
どちらかな?**

①ひなあられ ②まんじゅう

正かいたら1マス進む

**Q.ひなまつりで
食べるおかしは
どちらかな?**

①の答え: ①

**Q.食べ物に
ありがとう
の気持ちをこめて
「いただきます」
を言えたかな?**

言えたら1マス進む

③の答え: ①

**Q.この果物の名前を
書いてみよう!**

⑤の答え: ①

**Q.誰かといっしょに
食べると楽しいね!
だれと食べたか
書いてみよう!**

⑧の答え: ①②③④

**Q.おやつを
食べる時間は
どちらがいいかな?**

①の答え: ①②

**Q.おやつを
食べる時間は
どちらがいいかな?**

①おなかいっぱいまで
②食べる量を決める

正かいたら1マス進む

⑬の答え: ①

**Q.牛乳や小魚を食べると、
体のどこが強くなるかな?**

①骨や歯 ②目や耳

正かいたら1マス進む

**Q.たなばた
おねがいごとを
書いてみよう!**

⑧の答え: ①②③④

**Q.おやつを
食べる量は
どちらがいいかな?**

①おなかいっぱいまで
②食べる量を決める

正かいたら1マス進む

⑬の答え: ①

ゴール

**Q.お正月におもちを
たくさん食べすぎて
動けない**

ゴールまであとちょっと!

1回休み

**Q.山形県で育った
「にわとり」はどっち?**

①名古屋コーチン ②やまがた地鶏

正かいたら1マス進む

**Q.おせちには
色んなおもいが
こめられているよ!**

②の答え: さくらんぼ

**Q.この果物の
名前は何かな?**

正かいたら1マス進む

**Q.色んな食べ物に
変身する「大豆」
はどちらかな?**

① ②

正かいたら1マス進む

⑳の答え: 芽きゃべつ

**Q.この野菜の
名前は何かな?**

ヒントは、
小さなきゃべつ

正かいたら1マス進む

**Q.秋によくとれる
果物の名前を
書いてみよう!**

言えたら1マス進む

⑭の答え: ②

**Q.ご飯を
作ってくれた人に
ありがとう
の気持ちをこめて
「ごちそうさま」
を言えたかな?**

言えたらゴール!

⑳の答え: そと/うち

**Q.山形県で育った
「にわとり」はどっち?**

①名古屋コーチン ②やまがた地鶏

正かいたら1マス進む

**Q.この果物の
名前は何かな?**

正かいたら1マス進む

**Q.この果物の
名前は何かな?**

正かいたら1マス進む

**Q.秋はきのこが
たくさんとれるよ!**

知っている
きのこの名前を書いてみよう!

言えたら1マス進む

**Q.秋によくとれる
果物の名前を
書いてみよう!**

言えたら1マス進む

⑭の答え: ②

**Q.早口ことばを
2回書いてみよう!**

らっこも
らっきょ
食べた

Q.節分には豆まきをするよ!

〇〇に何が入るかな?

おには〇〇、
ふくは〇〇

正かいたら1マス進む

**Q.冬によくとれる野菜の
名前を書いてみよう!**

言えたら1マス進む

㉑の答え: ②

**Q.この果物の
名前は何かな?**

正かいたら1マス進む

**Q.この果物の
名前は何かな?**

正かいたら1マス進む

**Q.お月見
お月見団子を食べるよ**

正かいたら1マス進む

㉒の答え: ①

**Q.お月見
お月見団子を食べるよ**

正かいたら1マス進む

㉒の答え: ①

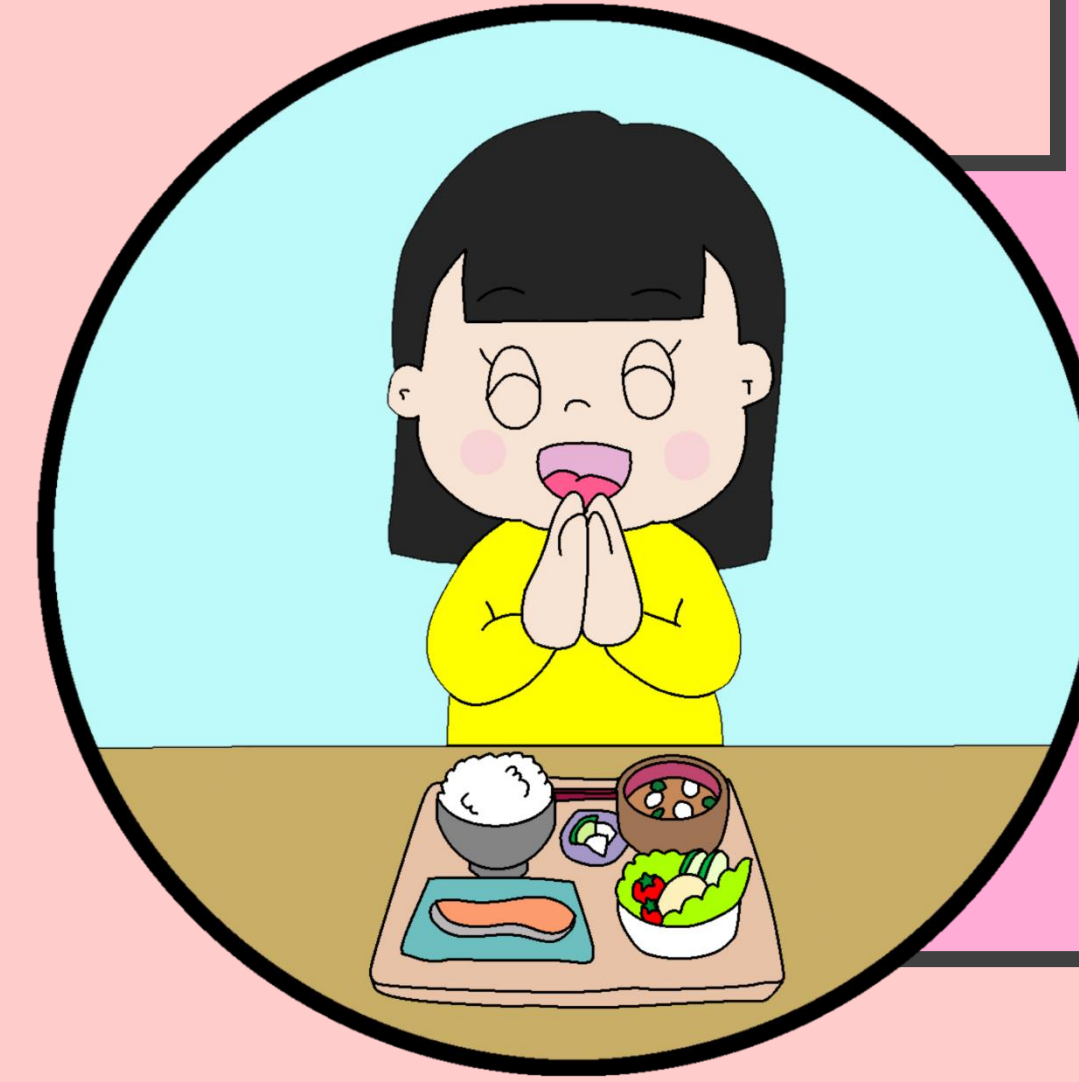
**Q.ご飯を残さず
食べたよ**



食育すごろく 福島編

ルール
 スタートからゴールを目指そう！
 サイコロをふって出た目のかざだけ
 コマを進めるよ。
 クイズの答えは次のマスにあるよ。
 見つけてみよう！
 さあサイコロをふろう！

スタート



2 野さいとくだものを
 しっかりすると
 おなかの調子が
 よくなるよ！

1 Q.ひなまついで
 食べるおかしは
 どちらかな？

① ひなあられ
 ② まんじゅう

正しいしたら1マス進む

3 Q.福島県でよくとれる
 魚はどっち？

① まいわし ② とびうお

正しいしたら1マス進む

4 食べ物に
 ありがとう
 の気持ちをこめて
 「いただきます」
 を言えたかな？

言えたら1マス進む

5 Q.牛乳や小魚を食べると、
 体のどこが強くなるかな？

① 骨や歯
 ② 目や耳

正しいしたら1マス進む

7 Q.こどもの日に
 食べるのはどっち？

① さくらもち ② かしわもち

正しいしたら1マス進む

6 この果物の名前を
 言ってみよう！

⑤の答え:①

8 Q.福島県の名物料理！するめいかと
 にんじんを細く切って、甘辛いたれにつけるよ！
 ○○に入る言葉を言ってみよう！

「○○にんじん」

9 誰かといっしょに
 食べると楽しいね！
 だれと食べたか
 言ってみよう！

⑧の答え:①②にんじん

10 たなばた
 おねがいごとを
 言ってみよう

12 Q.土用のうしの日には
 夏の暑さに負けないように
 あるものを食べるよ！
 知っているかな？

正しいしたら1マス進む

11 夏野菜の名前を
 言ってみよう！

言えたら1マス進む

13 Q.おやつを
 食べる時間は
 どちらがいいかな？

① ②

正しいしたら1マス進む

⑫の答え:うなぎ

14 Q.おやつ
 の食べ方はどちらが
 いいかな？

① おなかいっぱいまで
 食べる
 ② 食べる量を決める

正しいしたら1マス進む

⑬の答え:①



ゴール

29 ご飯を
 作ってくれた人に
 ありがとう
 の気持ちをこめて
 「ごちそうさま」
 を言えたかな？

言えたらゴール！

⑳の答え:そと/うち

25 お正月におもちを
 たくさん食べすぎて
 動けない

ゴールまで
 あとちょっと！

26 Q.福島県で育った
 「うし」はどっち？

① 飛騨牛
 ② 福島牛

正しいしたら
 1マス進む

27 冬によくとれる野菜の
 名前を言ってみよう！

言えたら1マス進む

㉑の答え:②

24 おせちには
 色々なおもちが
 こめられているよ！

⑳の答え:さくらんぼ

23 Q.この果物の
 名前は何かな？

正しいしたら1マス進む

21 Q.色々な食べ物に
 変身する「大豆」
 はどちらかな？

① ②

正しいしたら1マス進む

㉒の答え:㉑㉒えんどう

22 お月見
 お月見団子を食べるよ

㉓の答え:①

20 Q.この野菜の
 名前は何かな？
 ○○に入る言葉を
 言ってみよう！

「○○えんどう」

正しいしたら1マス進む

19 Q.秋はきのこが
 たくさんとれるよ！

知っている
 きのこの名前を言ってみよう！

言えたら1マス進む

18 ご飯を残さず
 食べたよ

16 秋によくとれる
 果物の名前を
 言ってみよう！

言えたら1マス進む

17 早口ことばを
 2回言ってみよう！

らっこも
 らっきょ
 食べた

15 ご飯のじゅんぴを
 お手伝いしよう！

できたら1マス進む

⑭の答え:②