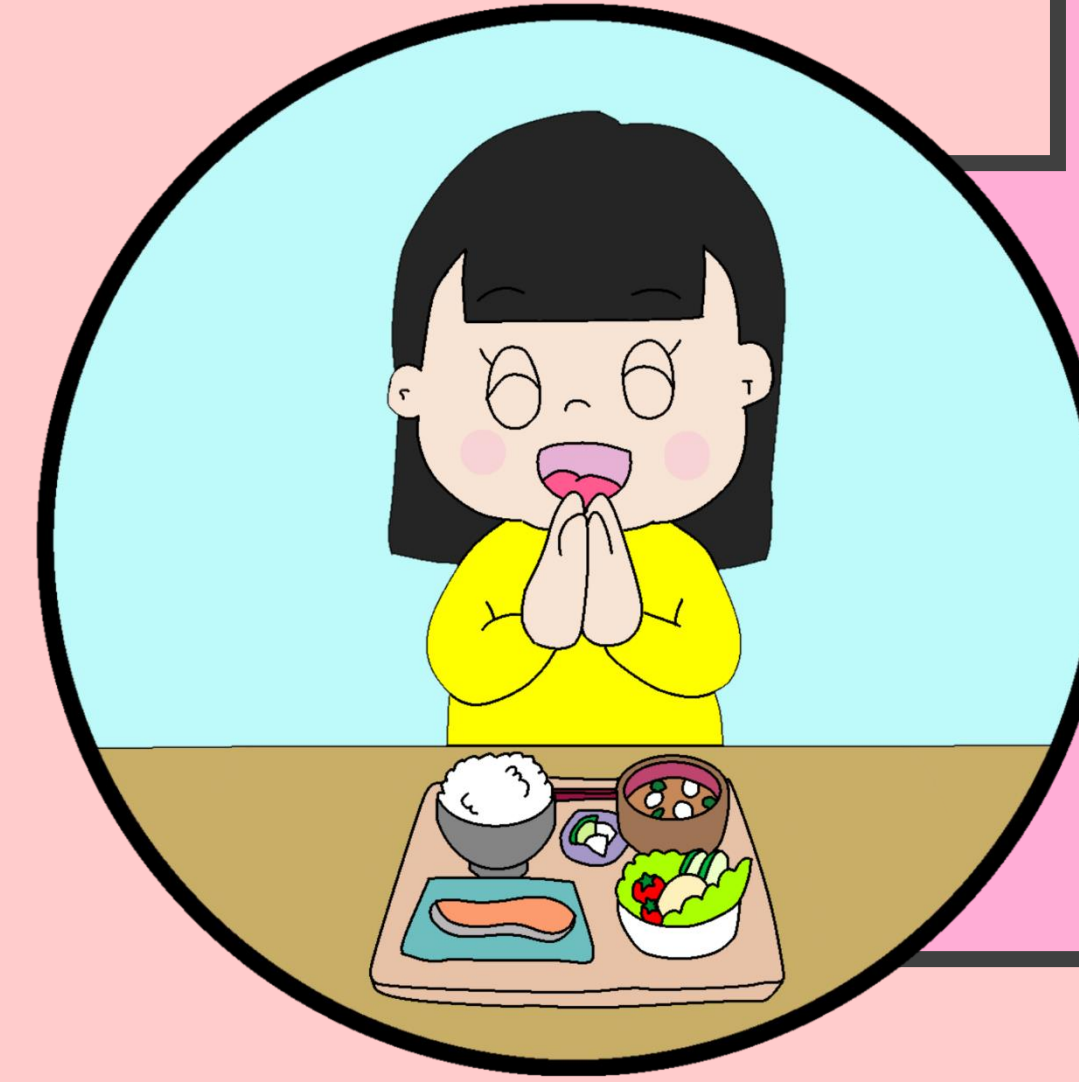


ルール

スタートからゴールを目指そう！サイコロをふって出た目のかざだけコマを進めるよ。クイズの答えは次のマスにあるよ。見つけてみよう！さあサイコロをふろう！

スタート



2 野さいとくだものをしっかりとりおなかの調子がよくなるよ！

3 Q.新潟県でよくとれる魚はどっち？

7 Q.こどもの日に食べるのはどっち？

8 Q.新潟県の有名なおそばだよ！

12 Q.土用のうしの日には夏の暑さに負けないようにあるものを食べるよ！

1 Q.ひなまついで食べるおかしはどちらかな？

4 食べ物にありがとうの気持ちをこめて「いただきます」を言えたかな？

6 この果物の名前を言ってみよう！

9 誰かといっしょに食べると楽しいね！だれと食べたか言ってみよう！



11 夏野菜の名前を言ってみよう！

13 Q.おやつを食べる時間はどちらがいいかな？

29 ご飯を作ってくれた人へありがとうの気持ちをこめて「ごちそうさま」を言えたかな？

25 お正月におもちをたくさん食べすぎて動けない

24 おせちには色んなおもいがこめられているよ！

21 Q.色んな食べ物に変身する「大豆」はどちらかな？

20 Q.新潟県でたくさんとれるのはどっち？

16 秋によくとれる果物の名前を言ってみよう！

15 ご飯のじゅんぴをお手伝いしよう！

26 Q.新潟県で育った「うし」はどっち？

23 Q.この果物の名前は何かかな？

22 お月見お月見団子を食べよう！

19 Q.秋はきのこがたくさんとれるよ！

18 ご飯を残さず食べたよ

17 早口ことばを2回言ってみよう！

28 Q.節分には豆まきをするよ！

27 冬によくとれる野菜の名前を言ってみよう！

楽しく 食育すごろく

とやまへん 富山編

ルール

スタートからゴールを目指そう！
サイコロをふって出た目のかざだけ
コマを進めるよ。
クイズの答えは次のマスにあるよ。
見つけてみよう！
さあサイコロをふろう！

スタート



2 野さいとくだものを
しっかりとりと
おなかの調子が
よくなるよ！

1 Q.ひなまついで
食べるおかしは
どちらかな？

① ひなあられ
② まんじゅう

正しいしたら1マス進む

3 Q.富山県でたくさん
とれるのはどっち？

① たこ ② ホタルイカ

正しいしたら1マス進む

4 食べ物に
ありがとう
の気持ちをこめて
「いただきます」
を言えたかな？

言えたら1マス進む

5 Q.牛乳や小魚を食べると、
体のどこが強くなるかな？

① 骨や歯
② 目や耳

正しいしたら1マス進む

7 Q.こどもの日に
食べるのはどっち？

① さくらもち ② かしわもち

正しいしたら1マス進む

6 この果物の名前を
言ってみよう！

⑤の答え:①

8 Q.富山県の郷土料理 笹を引いた入れ物に
酢で味をつけたマスをつめるおしずしだよ！
〇〇に入る言葉を言ってみよう！

「〇〇ずし」

7の答え:②

9 誰かといっしょに
食べると楽しいね！
だれと食べたか
言ってみよう！

8の答え:③(ま)ずし

10 たなばた
おねがいごとを
言ってみよう

12 Q.土用のうしの日には
夏の暑さに負けないように
あるものを食べるよ！
知っているかな？

11 夏野菜の名前を
言ってみよう！

言えたら1マス進む

13 Q.おやつを
食べる時間は
どちらがいいかな？

① ②

正しいしたら1マス進む

14 Q.おやつ
の食べ方はどちらが
いいかな？

① おなかいっぱいまで
食べる
② 食べる量を決める

正しいしたら1マス進む

13の答え:①



ゴール

29 ご飯を
作ってくれた人に
ありがとう
の気持ちをこめて
「ごちそうさま」
を言えたかな？

言えたらゴール！

28 Q.節分には豆まきをするよ！
〇〇に何が入るかな？

おには〇〇、
ふくは〇〇

正しいしたら1マス進む

25 お正月におもちを
たくさん食べすぎて
動けない

1回休み

26 Q.富山県で育った
「うし」はどっち？

① とやま牛
② 能登牛

正しいしたら1マス進む

27 冬によくとれる野菜の
名前を言ってみよう！

言えたら1マス進む

28の答え:①

24 おせちには
色んなおもいが
こめられているよ！

23 Q.富山県でたくさん
とれる魚はどっち？

① ぶり ② さけ

正しいしたら1マス進む

21 Q.色んな食べ物に
変身する「大豆」
はどちらかな？

① ②

正しいしたら1マス進む

22 お月見
お月見団子を食べるよ

21の答え:①

20 Q.この果物の
名前は何か？

19 秋はきのこが
たくさんとれるよ！

知っている
きのこの名前を言ってみよう！

言えたら1マス進む

18 ご飯を残さず
食べたよ

15 ご飯のじゅんぴを
お手伝いしよう！

できたら1マス進む

14の答え:②

16 秋によくとれる
果物の名前を
言ってみよう！

言えたら1マス進む

17 早口ことばを
2回言ってみよう！

らっこも
らっきょ
食べた

20の答え:かき

22の答え:①

23の答え:①

24の答え:①

25の答え:①

26の答え:①

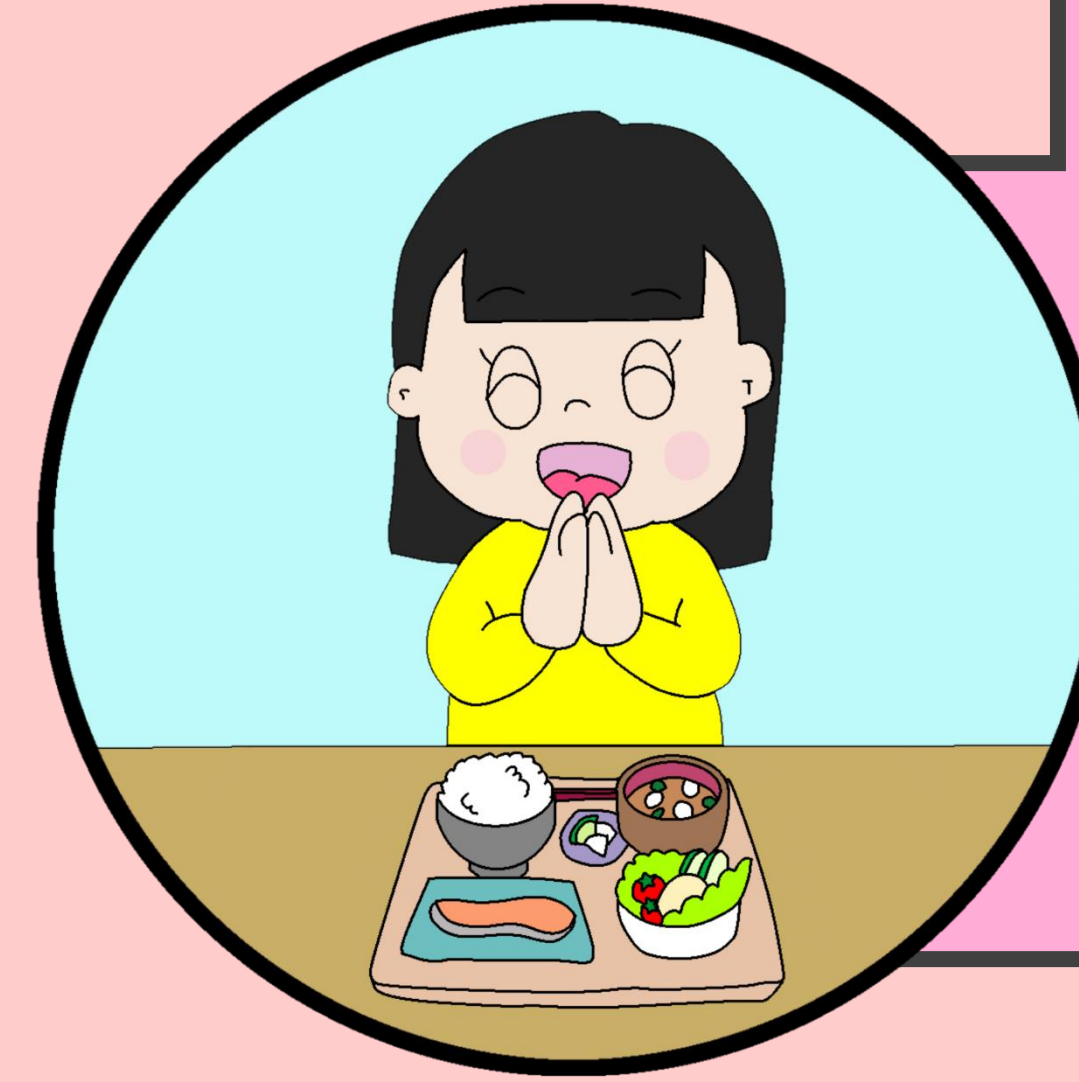
27の答え:①

28の答え:①

29の答え:①

ルール
 スタートからゴールを目指そう！
 サイコロをふって出た目のかざだけ
 コマを進めるよ。
 クイズの答えは次のマスにあるよ。
 見つけてみよう！
 さあサイコロをふろう！

スタート



2 野さいとくだものを
 しっかりととろし
 おなかの調子が
 よくなるよ！
 ①の答え:①

1 Q.ひなまついで
 食べるおかしは
 どちらかな？
 ① ひなあられ
 ② まんじゅう
 正かいたら1マス進む

3 Q.石川県でよくとれる
 魚はどっち？
 ①かれい ②ひらめ
 正かいたら1マス進む

4 食べ物に
 ありがとう
 の気持ちをこめて
 「いただきます」
 を言えたかな？
 言えたら1マス進む
 ③の答え:①

5 Q.牛乳や小魚を食べると、
 体のどこが強くなるかな？
 ① 骨や歯
 ② 目や耳
 正かいたら1マス進む

7 Q.こどもの日に
 食べるのはどっち？
 ① さくらもち ② かしわもち
 正かいたら1マス進む
 ⑥の答え:いちご

6 この果物の名前を
 言ってみよう！
 ⑤の答え:①

8 Q.石川県の郷土料理 かも肉やすだれふ、
 季節の野菜を入れて煮た料理だよ！
 ○○に入る言葉を言ってみよう！
 「○○に」
 正かいたら1マス進む
 ⑦の答え:②

9 誰かといっしょに
 食べると楽しいね！
 だれと食べたか
 言ってみよう！
 ⑧の答え:①②③に

10 たなばた
 おねがいごとを
 言ってみよう

11 夏野菜の名前を
 言ってみよう！
 言えたら1マス進む

12 Q.土用のうしの日には
 夏の暑さに負けないように
 あるものを食べるよ！
 知っているかな？
 正かいたら1マス進む

13 Q.おやつを
 食べる時間は
 どちらがいいかな？
 ① ②
 正かいたら1マス進む
 ⑫の答え:うなぎ

14 Q.おやつ
 の食べ方はどちらが
 いいかな？
 ① おなかいっぱいまで
 食べる
 ② 食べる量を決める
 正かいたら1マス進む
 ⑬の答え:①



ゴール

29 ご飯を
 作ってくれた人に
 ありがとう
 の気持ちをこめて
 「ごちそうさま」
 を言えたかな？
 言えたらゴール！
 ⑳の答え:そと/うち

28 Q.節分には豆まきをするよ！
 ○○に何が入るかな？
 おには○○、
 ふくは○○
 正かいたら1マス進む

25 お正月におもちを
 たくさん食べすぎて
 動けない
 かいやす
 1回休み

26 Q.石川県で育った
 「うし」はどっち？
 ①能登牛 ②信州牛
 正かいたら
 1マス進む

27 冬によくとれる野菜の
 名前を言ってみよう！
 言えたら1マス進む
 ㉑の答え:①

24 おせちには
 色々なおもちが
 こめられているよ！
 ㉒の答え:いちじく

23 Q.この果物の
 名前は何か？
 正かいたら1マス進む

22 Q.秋はきのこが
 たくさんとれるよ！
 知っている
 きのこの名前を言ってみよう！
 言えたら1マス進む

21 Q.色んな食べ物に
 変身する「大豆」
 はどちらかな？
 ① ②
 正かいたら1マス進む
 ㉓の答え:かがふと④⑤⑥⑦⑧⑨

20 Q.石川県の
 伝統野菜だよ！
 ○○○○に入る
 言葉を言っ
 て
 みよう！
 かがふと○○○○
 正かいたら1マス進む

19 Q.秋はきのこが
 たくさんとれるよ！
 知っている
 きんのこの名前を言ってみよう！
 言えたら1マス進む

18 ご飯を残さず
 食べたよ

17 早口ことばを
 かい
 2回言ってみよう！
 ろっこも
 ろっきょ
 食った

16 秋によくとれる
 果物の名前を
 言ってみよう！
 言えたら1マス進む

15 ご飯のじゅんぴを
 てつだ
 お手伝いしよう！
 できたら1マス進む
 ㉔の答え:②

14 Q.おやつ
 の食べ方はどちらが
 いいかな？
 ① おなかいっぱいまで
 食べる
 ② 食べる量を決める
 正かいたら1マス進む
 ㉕の答え:①

13 Q.おやつを
 食べる時間は
 どちらがいいかな？
 ① ②
 正かいたら1マス進む
 ㉖の答え:うなぎ

12 Q.土用のうしの日には
 夏の暑さに負けないように
 あるものを食べるよ！
 知っているかな？
 正かいたら1マス進む

11 夏野菜の名前を
 言ってみよう！
 言えたら1マス進む

10 たなばた
 おねがいごとを
 言ってみよう

9 誰かといっしょに
 食べると楽しいね！
 だれと食べたか
 言ってみよう！
 ⑧の答え:①②③に

8 Q.石川県の郷土料理 かも肉やすだれふ、
 季節の野菜を入れて煮た料理だよ！
 ○○に入る言葉を言ってみよう！
 「○○に」
 正かいたら1マス進む
 ⑦の答え:②

7 Q.こどもの日に
 食べるのはどっち？
 ① さくらもち ② かしわもち
 正かいたら1マス進む
 ⑥の答え:いちご

6 この果物の名前を
 言ってみよう！
 ⑤の答え:①

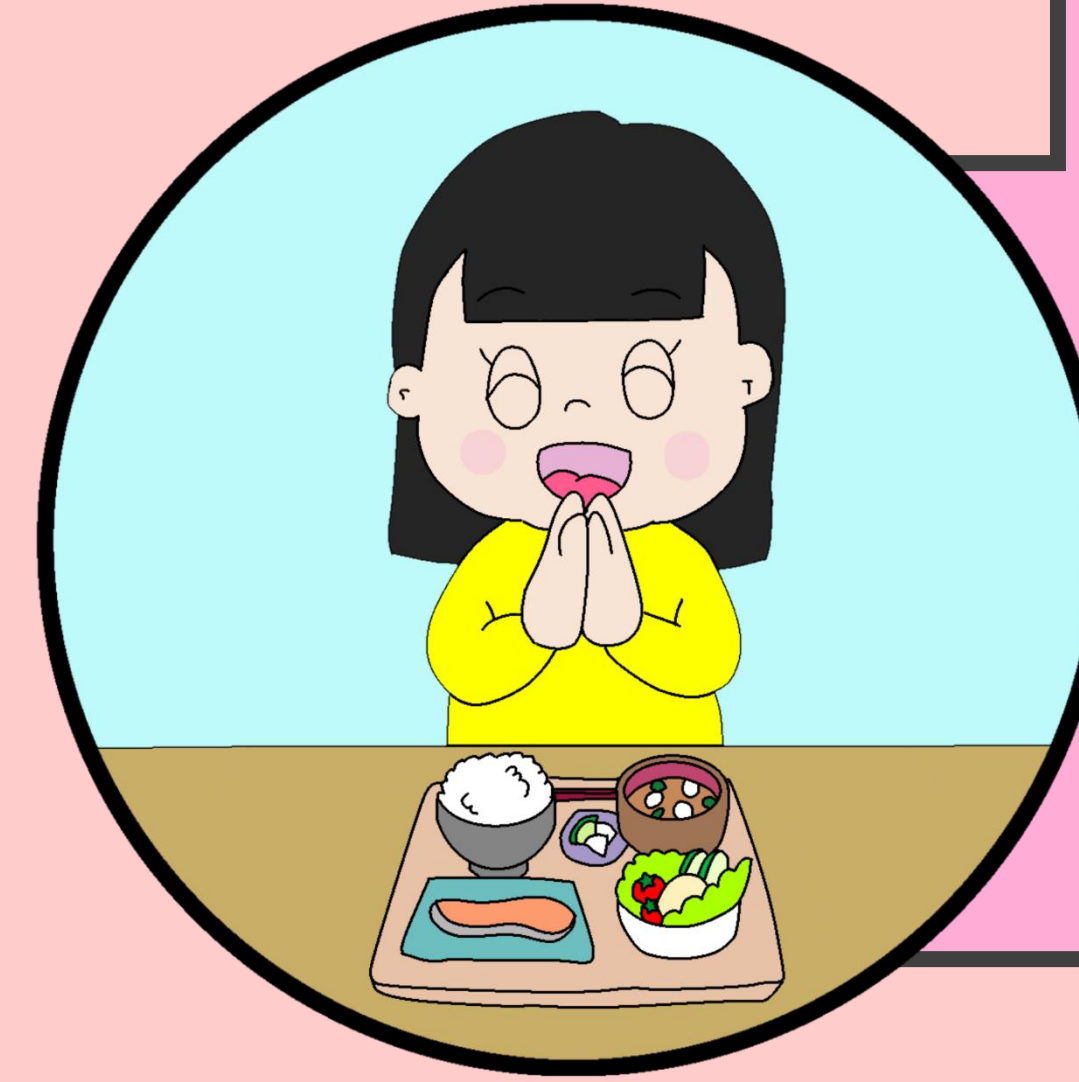
5 Q.牛乳や小魚を食べると、
 体のどこが強くなるかな？
 ① 骨や歯
 ② 目や耳
 正かいたら1マス進む

4 食べ物に
 ありがとう
 の気持ちをこめて
 「いただきます」
 を言えたかな？
 言えたら1マス進む
 ③の答え:①

食育すごろく 福井編

ルール
 スタートからゴールを目指そう！
 サイコロをふって出た目のかざだけ
 コマを進めるよ。
 クイズの答えは次のマスにあるよ。
 見つけてみよう！
 さあサイコロをふろう！

スタート



2 野さいとくだものを
 しっかりとりと
 おなかの調子が
 よくなるよ！

①の答え: ①

3 Q.福井県でよくとれる
 魚はどっち？

①さけ ②ぶぐ
 正かいたら1マス進む

7 Q.こどもの日に
 食べるのはどっち？

① さくらもち ② かしわもち
 正かいたら1マス進む
 ⑥の答え: いちご

8 Q.福井県ではコシヒカリなどのお米が
 たくさん作られているよ！
 お米のいねはどっちな？

① ②
 正かいたら1マス進む
 ⑦の答え: ②

12 Q.土用のうしの日には
 夏の暑さに負けないように
 あるものを食べるよ！
 知っているかな？

正かいたら1マス進む

1 Q.ひなまついで
 食べるおかしは
 どちらかな？

① ひなあられ ② まんじゅう
 正かいたら1マス進む

4 食べ物に
 ありがとう
 の気持ちをこめて
 「いただきます」
 を言えたかな？

言えたら1マス進む
 ③の答え: ②

6 この果物の名前を
 言ってみよう！

言えたら1マス進む
 ⑤の答え: ①

9 誰かといっしょに
 食べると楽しいね！
 だれと食べたか
 言ってみよう！

⑧の答え: ①

10 たなばた
 おねがいごとを
 言ってみよう

11 夏野菜の名前を
 言ってみよう！

言えたら1マス進む

13 Q.おやつを
 食べる時間は
 どちらがいいかな？

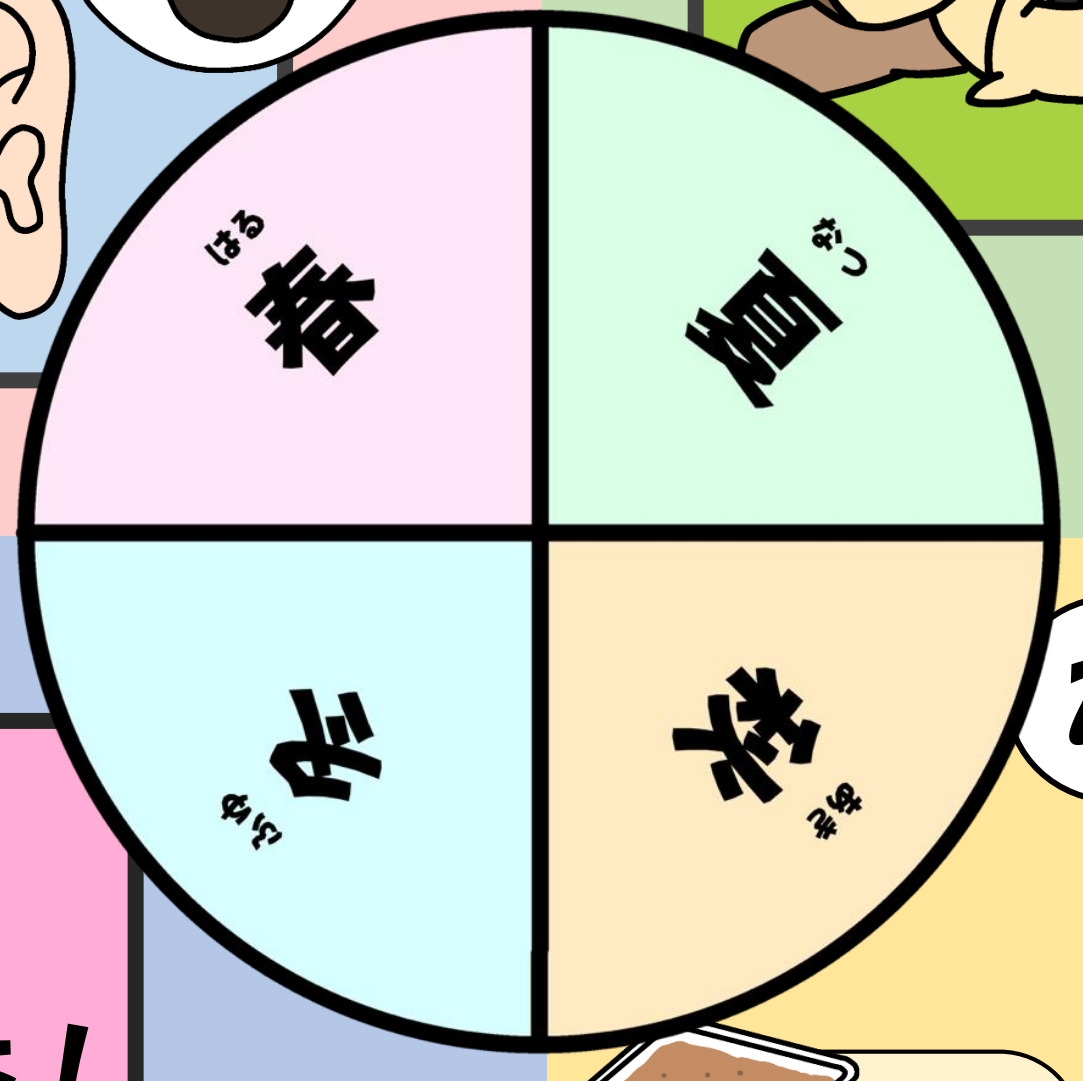
① ②
 正かいたら1マス進む
 ⑩の答え: うなぎ

14 Q.おやつ
 の食べ方はどちらが
 いいかな？

①おなかいっぱいまで
 食べる
 ②食べる量を決める
 正かいたら1マス進む
 ⑬の答え: ①

5 Q.牛乳や小魚を食べると、
 体のどこが強くなるかな？

① 骨や歯 ② 目や耳
 正かいたら1マス進む



ゴール

25 お正月におもちを
 たくさん食べすぎて
 動けない

ゴールまで
 あとちょっと！

1回休み

24 おせちには
 色々なおもちが
 こめられているよ！

23 Q.この果物の
 名前は何か？

③の答え: ぶどう

21 Q.色々な食べ物に
 変身する「大豆」
 はどちらかな？

① ②
 正かいたら1マス進む
 ⑩の答え: えちぜん(豆)

20 Q.福井県で
 たくさんとれるよ！
 ○○に入る言葉を
 言ってみよう！

えちぜん○○
 正かいたら1マス進む

16 秋によくとれる
 果物の名前を
 言ってみよう！

言えたら1マス進む

15 ご飯のじゅんぴを
 お手伝いしよう！

できたら1マス進む
 ⑭の答え: ②

26 Q.福井県で育った
 「うし」はどっち？

①信州牛 ②若狭牛
 正かいたら1マス進む

27 冬によくとれる野菜の
 名前を言ってみよう！

言えたら1マス進む
 ⑮の答え: ②

22 お月見
 お月見団子を食べるよ

⑫の答え: ①

19 Q.秋はきのこが
 たくさんとれるよ！

知っている
 きのこの名前を言ってみよう！

言えたら1マス進む

18 ご飯を残さず
 食べたよ

17 早口ことばを
 2回言ってみよう！

らっこも
 らっきょ
 食べた

28 Q.節分には豆まきをするよ！
 ○○に何が入るかな？

おには○○、
 ふくは○○
 正かいたら1マス進む

29 ご飯を
 作ってくれた人に
 ありがとう
 の気持ちをこめて
 「ごちそうさま」
 を言えたかな？

言えたらゴール！
 ⑮の答え: そと/うち