

楽しく 食育すごろく

岐阜編

2

野さいとくだものを しっかりとりと おなかの調子がよくなるよ!

①の答え: ①

1

Q.ひなまついで 食べるおかしは どちらかな?

① ひなあられ
② まんじゅう
正かいたら1マス進む

3

Q.岐阜県でたくさん とれる魚はどっち?

① あゆ
② どぶうお
正かいたら1マス進む

4

食べ物に ありがとう の気持ちをこめて 「いただきます」 を言えたかな?

言えたら1マス進む
③の答え: ①

5

Q.牛乳や小魚を食べると、 体のどこが強くなるかな?

① 骨や歯
② 目や耳
正かいたら1マス進む

7

Q.こどもの日に 食べるのはどっち?

① さくらもち
② かしわもち
正かいたら1マス進む
⑥の答え: いちご

6

この果物の名前を 言ってみよう!

言えたら1マス進む
⑤の答え: ①

8

Q.岐阜県の名物料理 鶏肉ときゃべつやもやしと 一緒に炒めて たれをからめるよ! ○○○○に入る 言葉を言ってみよう!

「○○○○やき」
正かいたら1マス進む
⑦の答え: ②

9

誰かといっしょに 食べると楽しいね! だれと食べたか 言ってみよう!

⑧の答え: けいしちやん

10

たなばた おねがいごとを 言ってみよう

12

Q.土用のうしの日には 夏の暑さに負けないように あるものを食べるよ! 知っているかな?

正かいたら1マス進む

11

夏野菜の名前を 言ってみよう!

言えたら1マス進む

13

Q.おやつを 食べる時間は どちらがいいかな?

①
②
正かいたら1マス進む
⑫の答え: うなぎ

14

Q.おやつ の 食べ方はどちらが いいかな?

① おなかいっぱいまで 食べる
② 食べる量を決める
正かいたら1マス進む
⑬の答え: ①

スタート

ゴール

ご飯を 作ってくれた人に ありがとう の気持ちをこめて 「ごちそうさま」 を言えたかな? 言えたらゴール!

⑭の答え: そと/うち

Q.節分には豆まきをするよ! ○○に何が入るかな? おには○○、 ふくは○○

正かいたら1マス進む

25

お正月におもちを たくさん食べすぎて 動けない

かいやす 1回休み

26

Q.岐阜県で育った 「うし」はどっち?

① 飛騨牛
② 松阪牛
正かいたら1マス進む

27

冬によくとれる野菜の 名前を言ってみよう!

言えたら1マス進む
⑮の答え: ①

24

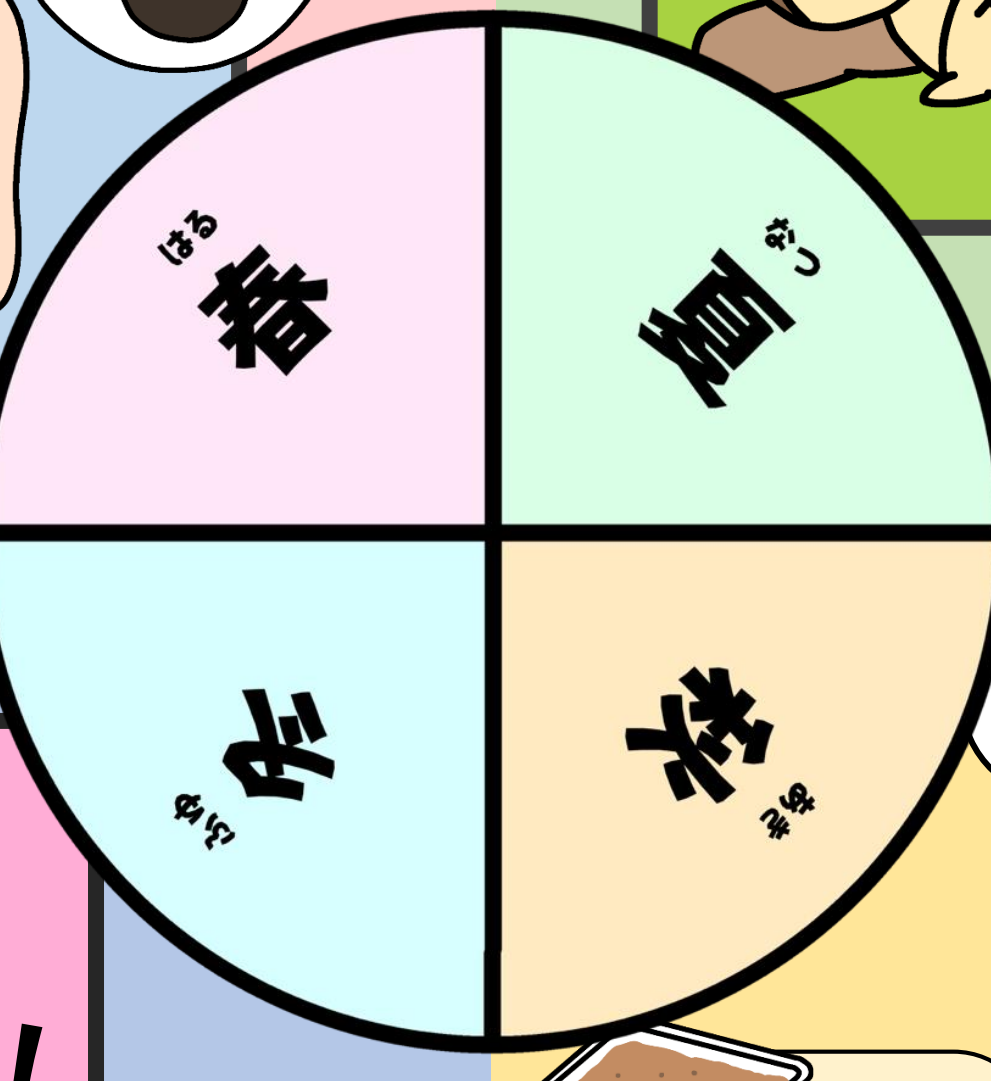
おせちには 色んなおもいが こめられているよ!

⑯の答え: 栗きんとん

23

Q.この食べ物の 名前は何かな?

正かいたら1マス進む
⑰の答え: ①



21

Q.色んな食べ物に 変身する「大豆」 はどちらかな?

①
②
正かいたら1マス進む
⑳の答え: さといも

22

お月見 つきみ 団子を食べるよ

20

Q.このいもの 名前は何かかな?

⑰の答え: さといも

19

Q.秋はきのこが たくさんとれるよ! 知っている きのこの名前を言ってみよう!

言えたら1マス進む

16

秋によくとれる 果物の名前を 言ってみよう!

言えたら1マス進む

18

ご飯を残さず 食べたよ

15

ご飯のじゅんぴを お手伝いしよう!

できたら1マス進む
⑭の答え: ②

17

早口ことばを 2回言ってみよう!

らっこも らっきょ 食べた

食育すごろく

しずおかへん 静岡編

2 野さいとくだものを
しっかりとりと
おなかの調子が
よくなるよ!

①の答え: ①

3 Q.静岡県でたくさんとれる
海の生き物はどっち?

① ②

① くらまえばい ② さくらえび
正かいたら1マス進む

7 Q.こどもの日に
食べるのはどっち?

① ②

① さくらもち ② かしわもち
正かいたら1マス進む

8 Q.静岡県の郷土料理
黒はんぺんや牛すじなどの食材を串にさして
色の黒いだしで煮込んだ料理だよ! ○○○に
入る言葉を言ってみよう!

「静岡○○○」

正かいたら1マス進む
⑦の答え: ②

12 Q.土用のうしの日には
夏の暑さに負けないように
あるものを食べるよ!
知っているかな?

正かいたら1マス進む

1 Q.ひなまつりで
食べるおかしは
どちらかな?

① ②

① ひなあられ ② まんじゅう
正かいたら1マス進む

4 食べ物に
ありがとう
の気持ちをこめて
「いただきます」
を言えたかな?

言えたら1マス進む
③の答え: ②

6 Q.この果物の名前を
言ってみよう!

言えたら1マス進む
⑤の答え: ①

9 誰かといっしょに
食べると楽しいね!
だれと食べたか
言ってみよう!

⑧の答え: おでん

11 夏野菜の名前を
言ってみよう!

言えたら1マス進む

13 Q.おやつを
食べる時間は
どちらがいいかな?

① ②

正かいたら1マス進む
⑫の答え: うなぎ

5 Q.牛乳や小魚を食べると、
体のどこが強くなるかな?

① ②

① ほねや歯のみみ ② 目や耳
正かいたら1マス進む

10 たなばた
おねがいごとを
言ってみよう

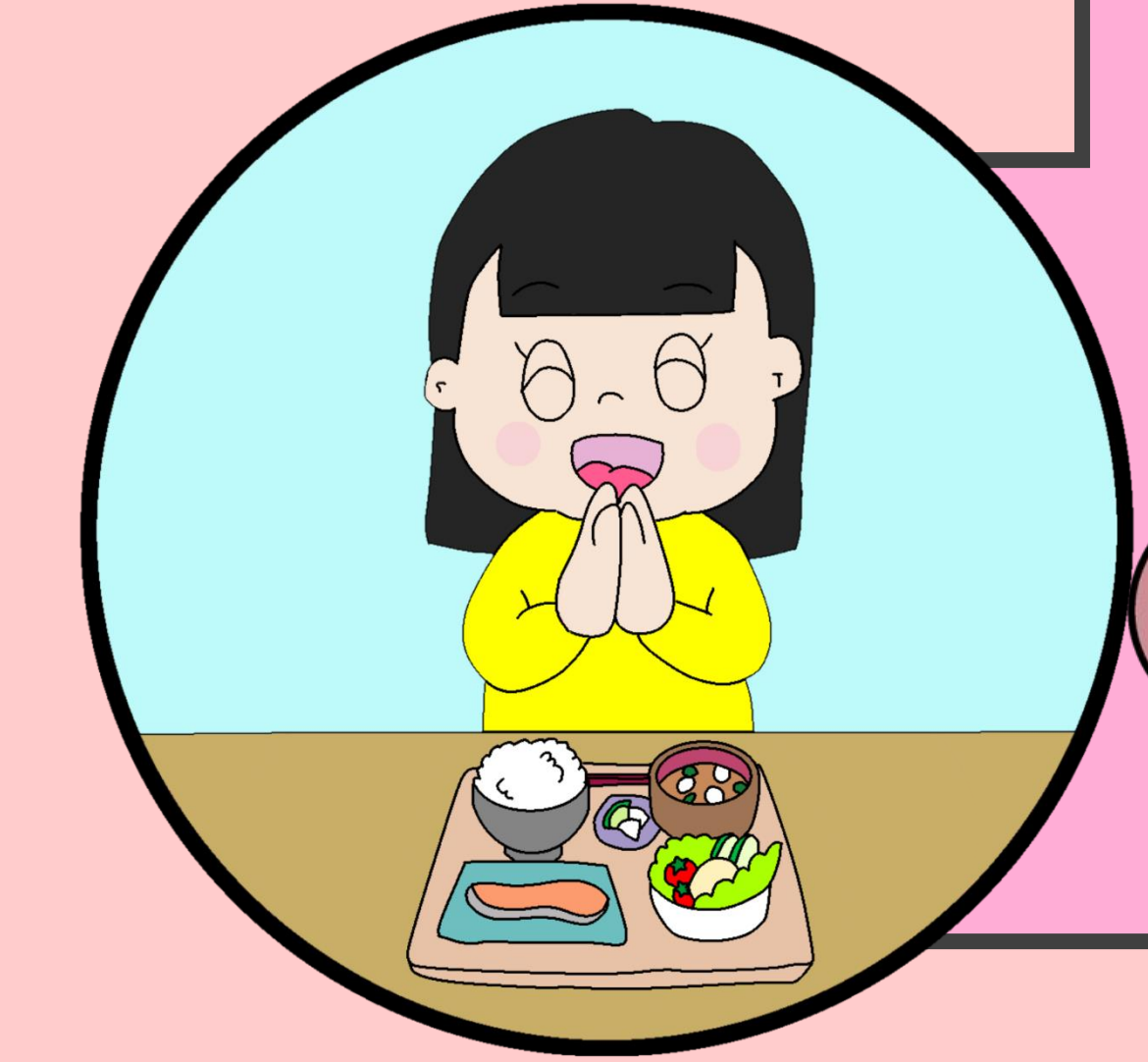
⑬の答え: ①

14 Q.おやつ
の食べ方はどちらが
いいかな?

① おなかいっぱいまで
食べる
② 食べる量を決める

正かいたら1マス進む
⑬の答え: ①

スタート



ゴール



29 ご飯を
作ってくれた人に
ありがとう
の気持ちをこめて
「ごちそうさま」
を言えたかな?

言えたらゴール!
⑭の答え: そと/うち

25 お正月におもちを
たくさん食べすぎて
動けない

ゴールまで
あとちょっと!

かいやす
1回休み

24 おせちには
色んなおもいが
こめられているよ!

⑮の答え: ①

23 Q.静岡県で一番
採れている
果物はどっち?

① みかん ② グレープフルーツ

正かいたら1マス進む
⑮の答え: ①

21 Q.色んな食べ物に
変身する「大豆」
はどちらかな?

① ②

① ②
正かいたら1マス進む
⑯の答え: ②

20 Q.わさびの
すり下ろす部分は
どこでしょう?

① ②

① くき ② ね
正かいたら1マス進む

15 ご飯のじゅんぴを
お手伝いしよう!

できたら1マス進む
⑭の答え: ②

28 Q.節分には豆まきをするよ!
○○に何が入るかな?

おには○○、
ふくは○○

正かいたら1マス進む

27 冬によくとれる野菜の
名前を言ってみよう!

言えたら1マス進む
⑯の答え: ②

22 お月見
お月見団子を食べるよ

19 Q.秋はきのこが
たくさんとれるよ!

知っている
きのこの名前を言ってみよう!

言えたら1マス進む

18 ご飯を残さず
食べたよ

17 早口ことばを
2回言ってみよう!

らっこも
らっきょ
食べた



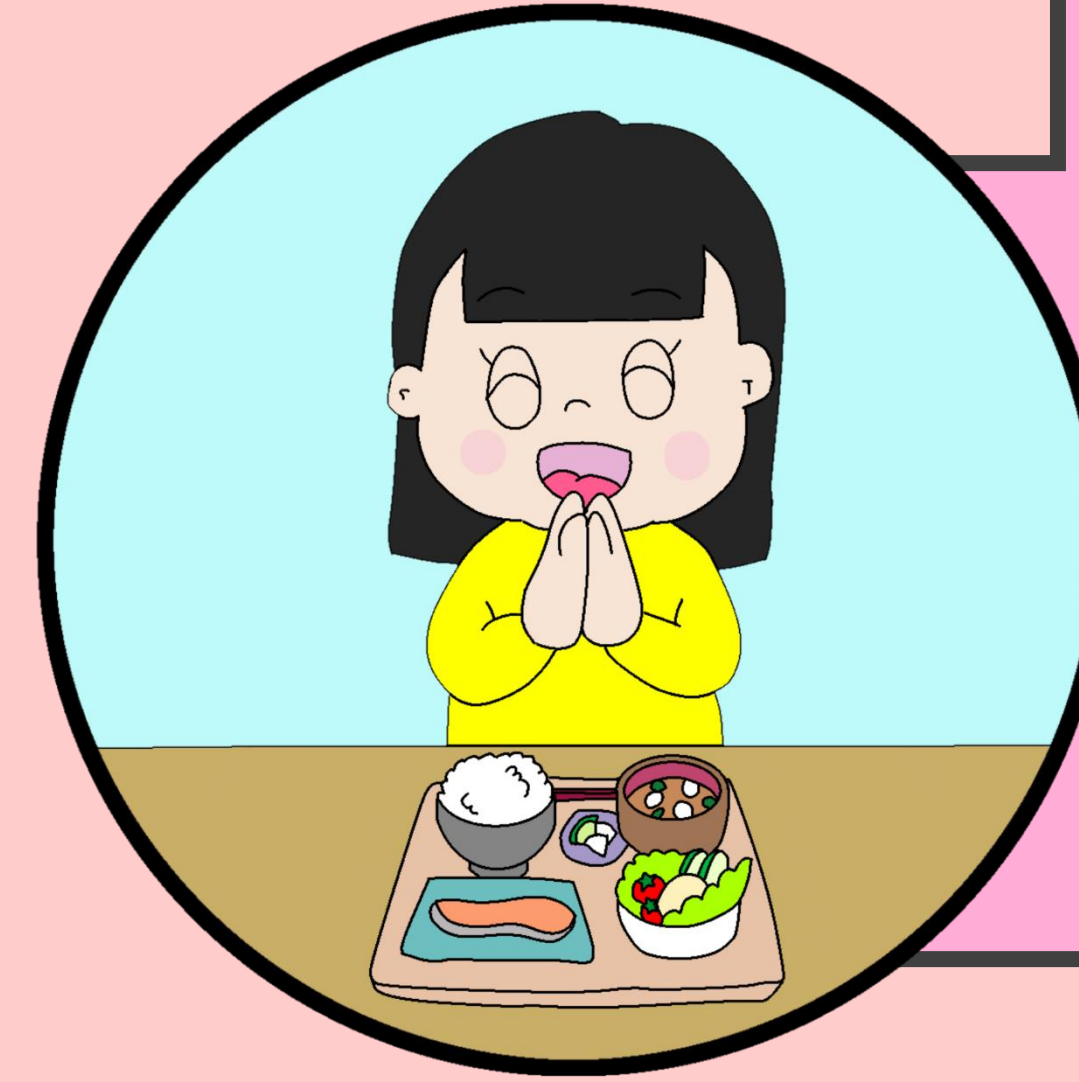
食育すごろく

あいちへん 愛知編

ルール

スタートからゴールを目指そう！
サイコロをふって出た目のかざだけ
コマを進めるよ。
クイズの答えは次のマスにあるよ。
見つけてみよう！
さあサイコロをふろう！

スタート



2 野さいとくだものを
しっかりとりと
おなかの調子が
よくなるよ！

1 Q.ひなまついで
食べるおかしは
どちらかな？

① ひなあられ
② まんじゅう

正かいたら1マス進む

3 Q.愛知県で有名な
ういろうは何から
できているかな？

① こめこ
② こむぎこ

正かいたら1マス進む

7 Q.こどもの日に
食べるのはどっち？

① さくらもち
② かしわもち

正かいたら1マス進む

8 Q.愛知県の名物料理
ご飯にウナギがのっていて、
薬味やダシをかけて食べるよ！

〇〇〇〇〇に入る言葉を言ってみよう！

「〇〇〇〇〇」

正かいたら1マス進む
⑦の答え:②

12 Q.土用のうしの日には
夏の暑さに負けないように
あるものを食べるよ！
知っているかな？

11 夏野菜の名前を
言ってみよう！

言えたら1マス進む

13 Q.おやつを
食べる時間は
どちらがいいかな？

①
②

正かいたら1マス進む
⑫の答え:うなぎ

4 食べ物に
ありがとう
の気持ちをこめて
「いただきます」
を言えたかな？

言えたら1マス進む
③の答え:①

6 この果物の名前を
言ってみよう！

言えたら1マス進む
⑤の答え:①

9 誰かといっしょに
食べると楽しいね！
だれと食べたか
言ってみよう！

8の答え:ひつまぶし

14 Q.おやつ
の食べ方はどちらが
いいかな？

①おなかいっぱいまで
食べる
②食べる量を決める

正かいたら1マス進む
⑬の答え:①

5 Q.牛乳や小魚を食べると、
体のどこが強くなるかな？

① 骨や歯
② 目や耳

正かいたら1マス進む

10 たなばた
おねがいごとを
言ってみよう

おねがいごとを
言ってみよう

29 28のゴールまであとちょっと！

28 Q.節分には豆まきをするよ！
〇〇に何が入るかな？

おには〇〇、
ふくは〇〇

正かいたら1マス進む

25 お正月におもちを
たくさん食べすぎて
動けない

26 Q.愛知県で育った
「にわとり」はどっち？

① なごやコーチン
② とさジロー

正かいたら1マス進む

24 おせちには
色んなおもちが
こめられているよ！

23 Q.この果物の
名前は何か？

正かいたら1マス進む
⑭の答え:いちじく

21 Q.色んな食べ物に
変身する「大豆」
はどちらかな？

①
②

正かいたら1マス進む
⑯の答え:②

20 Q.この野菜の
名前は何か？

① レタス
② キャベツ

正かいたら1マス進む

15 ご飯のじゅんぴを
お手伝いしよう！

16 秋によくとれる
果物の名前を
言ってみよう！

言えたら1マス進む

27 冬によくとれる野菜の
名前を言ってみよう！

言えたら1マス進む
⑮の答え:①

22 お月見
お月見団子を食べるよ

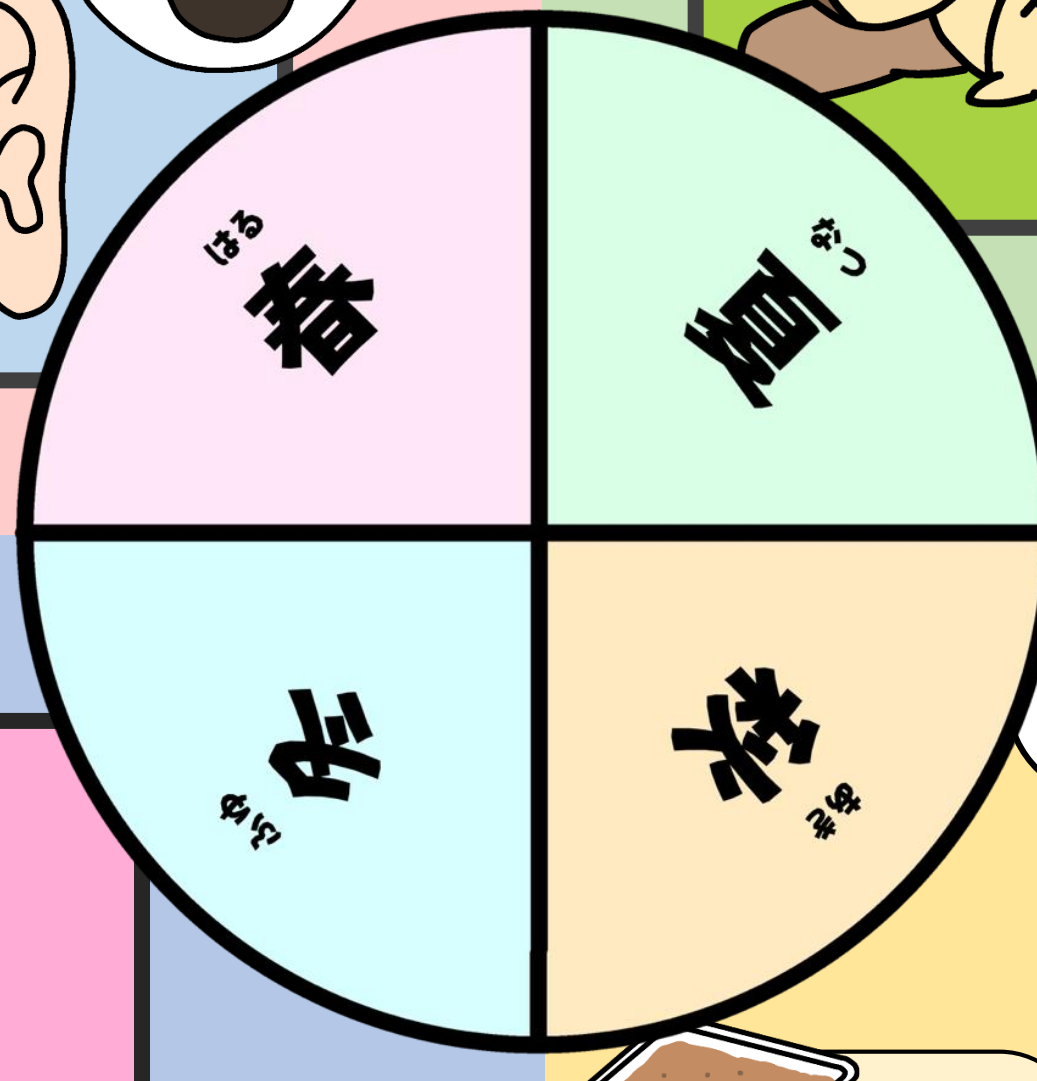
19 Q.秋はきのこが
たくさんとれるよ！

18 ご飯を残さず
食べたよ

17 早口ことばを
2回言ってみよう！

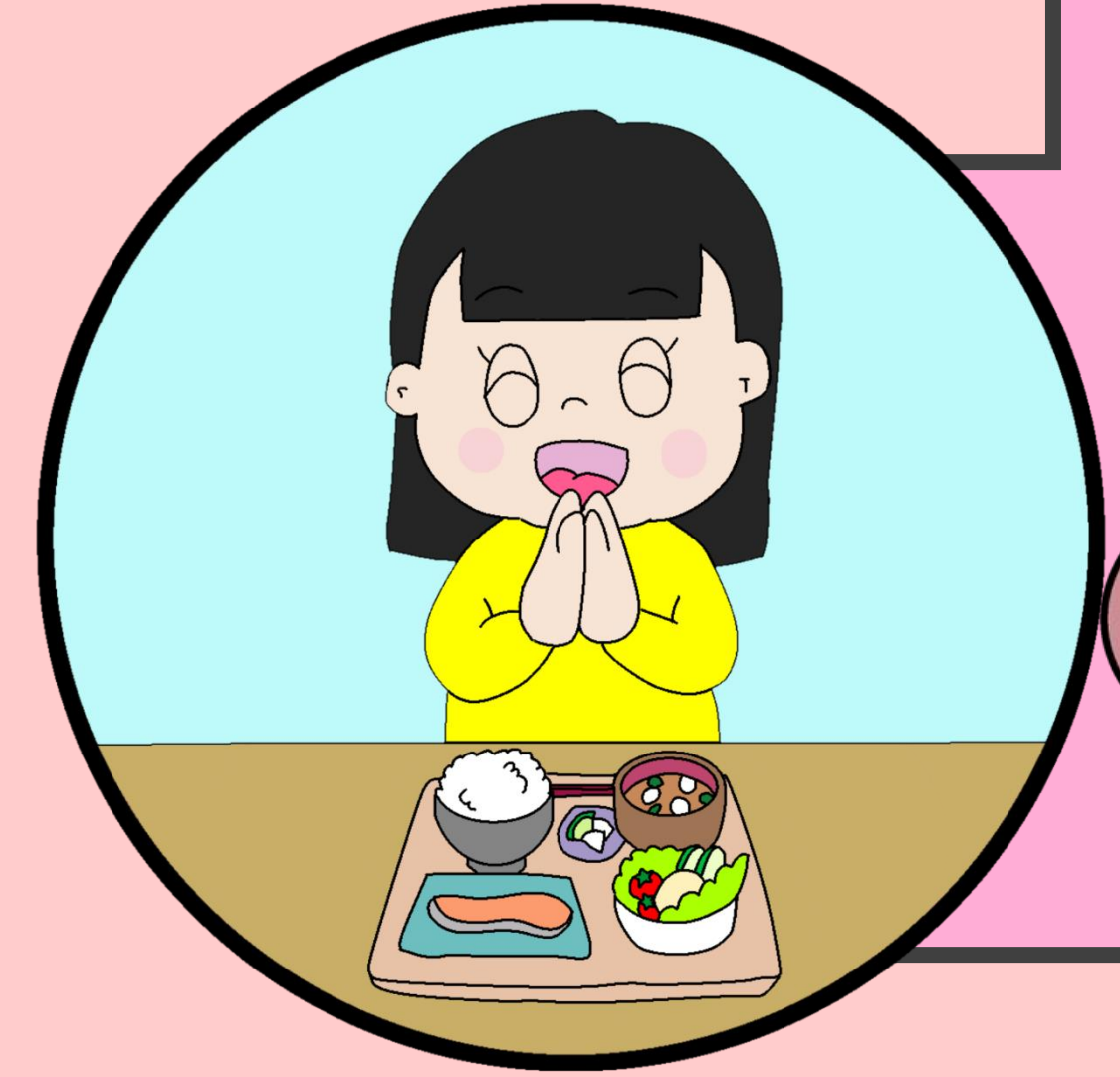
らっこも
らっきょ
食べた

20のゴール



ルール
 スタートからゴールを目指そう！
 サイコロをふって出た目のかざだけ
 コマを進めるよ。
 クイズの答えは次のマスにあるよ。
 見つけてみよう！
 さあサイコロをふろう！

スタート



2 野さいとくだものを
 しっかりとりと
 おなかの調子が
 よくなるよ！

1 Q.ひなまついで
 食べるおかしは
 どちらかな？

1 ひなあられ
 2 まんじゅう
 正かいたら1マス進む

3 Q.三重県でたくさん
 とれる貝はどっち？

1 大あさり 2 ほたて
 正かいたら1マス進む

4 食べ物に
 ありがとう
 の気持ちをこめて
 「いただきます」
 を言えたかな？

1 言えたら1マス進む
 3の答え:①

7 Q.こどもの日に
 食べるのはどっち？

1 さくらもち 2 かしわもち
 正かいたら1マス進む
 6の答え:いちご

6 Q.この果物の名前を
 言ってみよう！

1 言えたら1マス進む
 5の答え:①

8 Q.三重県で有名なうどん
 ぶつうのうどんよりめんが太くて
 やわらかいよ！
 ○○に入る言葉を書いてみよう！

「○○うどん」
 正かいたら1マス進む
 7の答え:②

9 誰かといっしょに
 食べると楽しいね！
 だれと食べたか
 言ってみよう！

10 たなばた
 おねがいごとを
 言ってみよう

8の答え:いせ

12 Q.土用のうしの日には
 夏の暑さに負けないように
 あるものを食べるよ！
 知っているかな？

11 夏野菜の名前を
 言ってみよう！

11 言えたら1マス進む

13 Q.おやつを
 食べる時間は
 どちらがいいかな？

1 2
 正かいたら1マス進む
 12の答え:うなぎ

14 Q.おやつ
 の食べ方はどちらが
 いいかな？

1 おなかいっぱいまで
 食べる
 2 食べる量を決める
 正かいたら1マス進む
 13の答え:①



ゴール

29 ご飯を
 作ってくれた人に
 ありがとう
 の気持ちをこめて
 「ごちそうさま」
 を言えたかな？

1 言えたらゴール！
 28の答え:そと/うち

28 Q.節分には豆まきをするよ！
 ○○に何が入るかな？

おには○○、
 ふくは○○
 正かいたら1マス進む

25 お正月におもちを
 たくさん食べすぎて
 動けない

1 かいやす
 1回休み

26 Q.三重県で育った
 「うし」はどっち？

1 飛騨牛 2 松阪牛
 正かいたら
 1マス進む

27 冬によくとれる野菜の
 名前を言ってみよう！

1 言えたら1マス進む
 26の答え:②

24 おせちには
 色々なおもちが
 こめられているよ！

23 Q.この生き物の
 名前は何かな？

1 正かいたら1マス進む
 21の答え:①

21 Q.色々な食べ物に
 変身する「大豆」
 はどちらかな？

1 2
 正かいたら1マス進む
 20の答え:なばな

22 お月見
 お月見団子を食べるよ

20 Q.これは三重県の
 伝統野菜だよ！
 名前は何かかな？

みえ○○○
 正かいたら1マス進む

19 Q.秋はきのこが
 たくさんとれるよ！

18 Q.秋によくとれる
 果物の名前を
 言ってみよう！

18 言えたら1マス進む

15 ご飯のじゅんぴを
 お手伝いしよう！

14 できたら1マス進む
 14の答え:②

17 早口ことばを
 2回言ってみよう！

17 ろっこも
 ろっきょ
 食べた

16 秋によくとれる
 果物の名前を
 言ってみよう！

16 言えたら1マス進む

17 早口ことばを
 2回言ってみよう！

17 ろっこも
 ろっきょ
 食べた

18 Q.秋によくとれる
 果物の名前を
 言ってみよう！

18 言えたら1マス進む

19 Q.秋はきのこが
 たくさんとれるよ！

18 ご飯を残さず
 食べたよ

