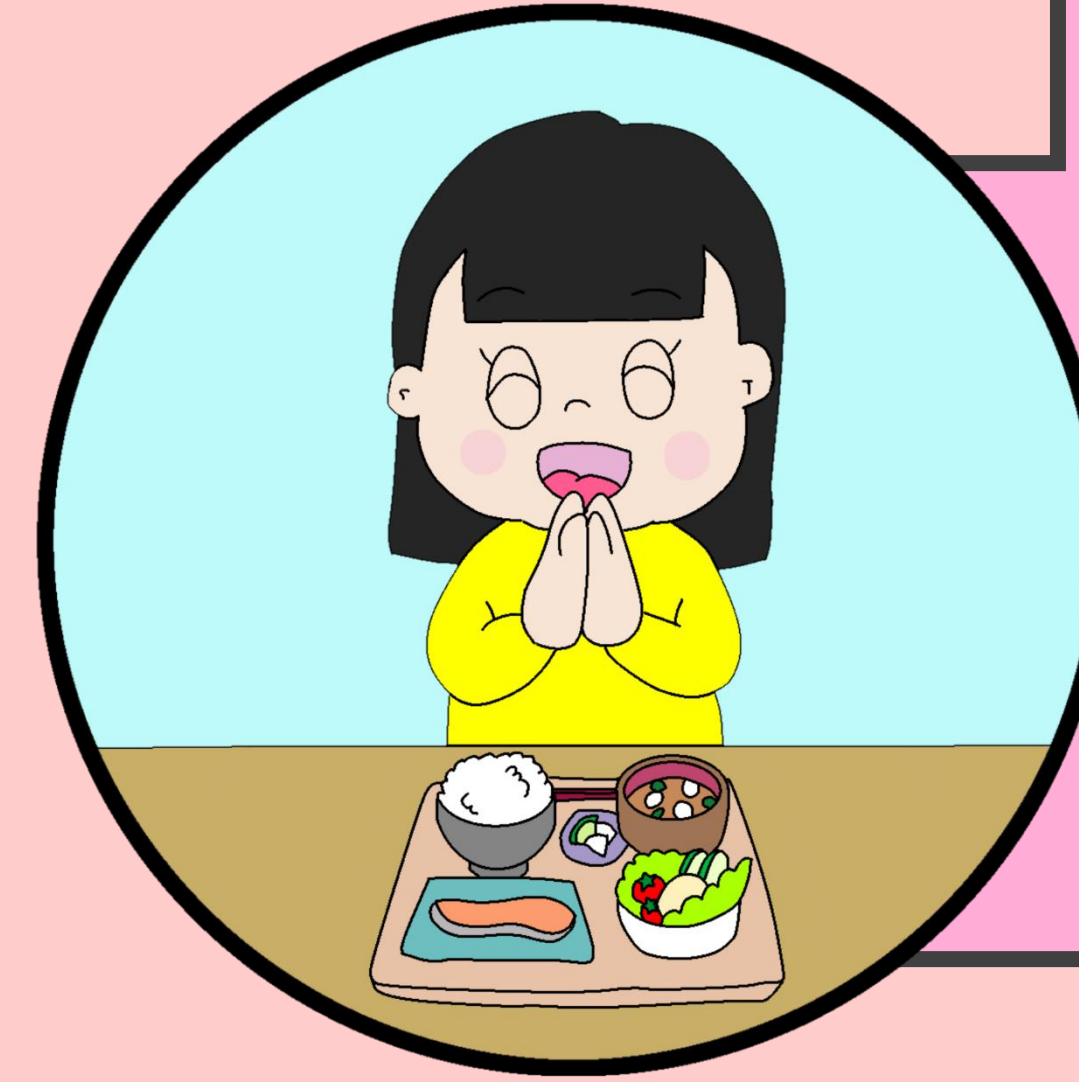


ルール
 スタートからゴールを目指そう！
 サイコロをふって出た目のかざだけ
 コマを進めるよ。
 クイズの答えは次のマスにあるよ。
 見つけてみよう！
 さあサイコロをふろう！

スタート



2 野さいとくだものを
 しっかりとりと
 おなかの調子が
 よくなるよ！

1 ラディッシュ 2 赤丸かぶ
 正かいたら1マス進む

1 Q.ひなまついで
 食べるおかしは
 どちらかな？

1 ひなあられ 2 まんじゅう
 正かいたら1マス進む

3 Q.滋賀県の
 伝統野菜はどっち？

1 ラディッシュ 2 赤丸かぶ
 正かいたら1マス進む

4 食べ物に
 ありがとう
 の気持ちをこめて
 「いただきます」
 を言えたかな？

言えたら1マス進む
 3の答え: 2

5 Q.牛乳や小魚を食べると、
 体のどこが強くなるかな？

1 骨や歯 2 目や耳
 正かいたら1マス進む

7 Q.こどもの日に
 食べるのはどっち？

1 さくらもち 2 かしわもち
 正かいたら1マス進む
 6の答え: いちご

6 この果物の名前を
 言ってみよう！

言えたら1マス進む
 5の答え: 1

8 Q.いろいろな野菜が入った汁に
 とろりとしたあんが乗っているうどんだよ！
 ○○○○に入る言葉を言ってみよう！

「○○○○うどん」
 正かいたら1マス進む
 7の答え: 2

9 誰かといっしょに
 食べると楽しいね！
 だれと食べたか
 言ってみよう！

8の答え: のっぺい

10 たなばた
 おねがいごとを
 言ってみよう

11 夏野菜の名前を
 言ってみよう！

言えたら1マス進む

12 Q.土用のうしの日には
 夏の暑さに負けないように
 あるものを食べるよ！
 知っているかな？

正かいたら1マス進む

13 Q.おやつを
 食べる時間は
 どちらがいいかな？

1 12時 2 18時
 正かいたら1マス進む
 12の答え: うなぎ

14 Q.おやつ
 の食べ方はどちらが
 いいかな？

1 おなかいっぱいまで食べる
 2 食べる量を決める
 正かいたら1マス進む
 13の答え: 1



ゴール

29 ご飯を
 作ってくれた人に
 ありがとう
 の気持ちをこめて
 「ごちそうさま」
 を言えたかな？

言えたらゴール！
 28の答え: そと/うち

25 お正月におもちを
 たくさん食べすぎて
 動けない

ゴールまで
 あとちょっと！
 1回休み

26 Q.滋賀県で育った
 「うし」はどっち？

1 近江牛 2 神戸牛
 正かいたら1マス進む

27 Q.節分には豆まきをするよ！
 ○○に何が入るかな？

おには○○、
 ふくは○○
 正かいたら1マス進む
 26の答え: 1

24 おせちには
 色々なおもちが
 こめられているよ！

23 Q.滋賀県名物の
 こんにゃくはどっち？

1 黒こんにゃく 2 赤こんにゃく
 正かいたら1マス進む

28 Q.節分には豆まきをするよ！
 ○○に何が入るかな？

おには○○、
 ふくは○○
 正かいたら1マス進む
 26の答え: 1

21 Q.色々な食べ物に
 変身する「大豆」
 はどちらかな？

1 豆腐 2 味噌
 正かいたら1マス進む
 20の答え: ポイセン(○)①ー

22 お月見
 お月見団子を食べるよ

21の答え: 1

20 Q.この果物は
 「ポイセン○○ー」
 わかるかな？

1 ぶどう 2 ぶどう
 正かいたら1マス進む

19 Q.秋はきのこが
 たくさんとれるよ！

知っている
 きのこの名前を言ってみよう！
 言えたら1マス進む

18 ご飯を残さず
 食べたよ

17 早口ことばを
 2回言ってみよう！

らっこも
 らっきょ
 食べた

16 秋によくとれる
 果物の名前を
 言ってみよう！

言えたら1マス進む

15 ご飯のじゅんぴを
 お手伝いしよう！

できたら1マス進む
 14の答え: 2

14 Q.おやつ
 の食べ方はどちらが
 いいかな？

1 おなかいっぱいまで食べる
 2 食べる量を決める
 正かいたら1マス進む
 13の答え: 1

12 Q.土用のうしの日には
 夏の暑さに負けないように
 あるものを食べるよ！
 知っているかな？

正かいたら1マス進む

11 夏野菜の名前を
 言ってみよう！

言えたら1マス進む

10 たなばた
 おねがいごとを
 言ってみよう

9 誰かといっしょに
 食べると楽しいね！
 だれと食べたか
 言ってみよう！

8の答え: のっぺい

8 Q.いろいろな野菜が入った汁に
 とろりとしたあんが乗っているうどんだよ！
 ○○○○に入る言葉を言ってみよう！

「○○○○うどん」
 正かいたら1マス進む
 7の答え: 2

7 Q.こどもの日に
 食べるのはどっち？

1 さくらもち 2 かしわもち
 正かいたら1マス進む
 6の答え: いちご

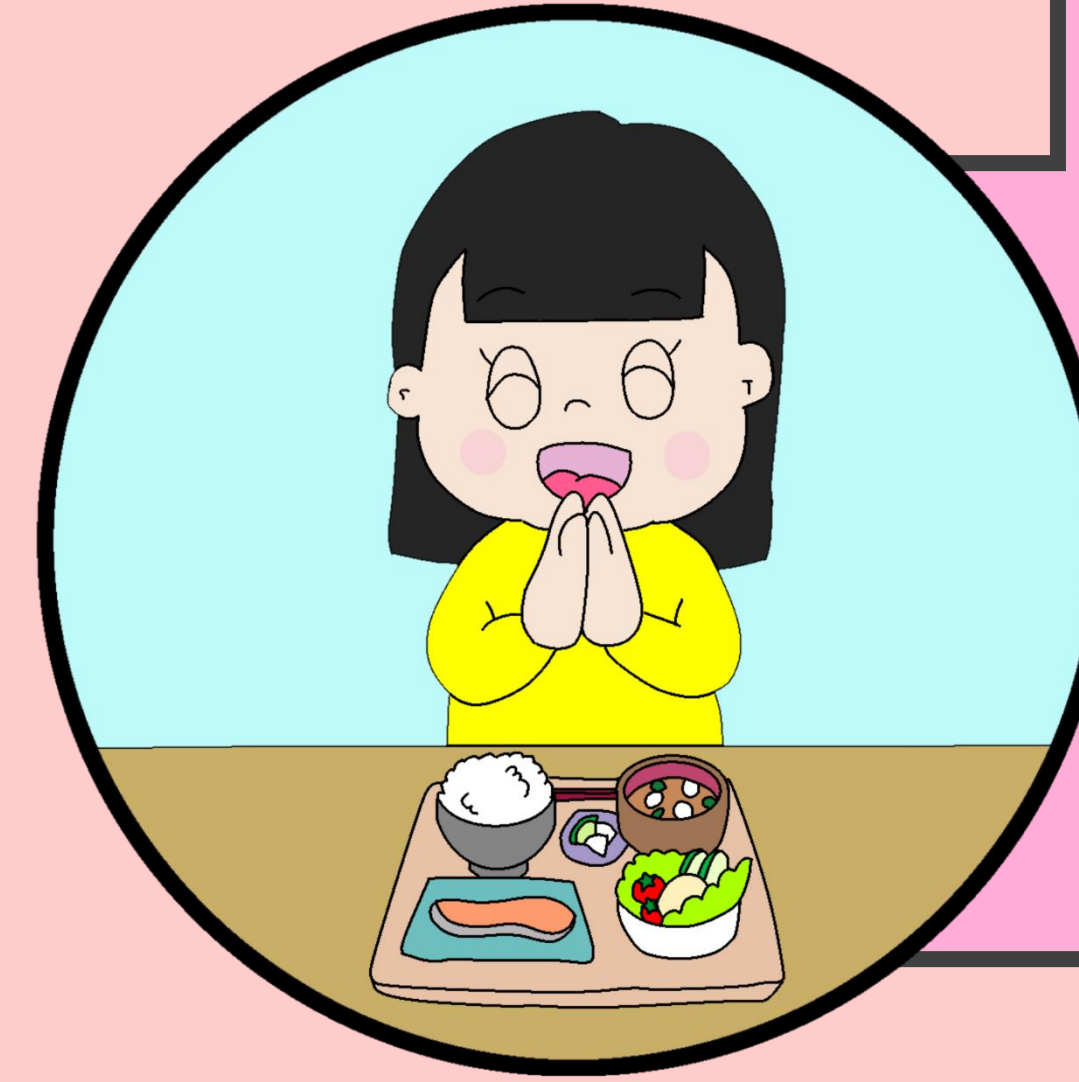
楽しく 食育すごろく

京都編

ルール

スタートからゴールを目指そう！
サイコロをふって出た目のかざだけ
コマを進めるよ。
クイズの答えは次のマスにあるよ。
見つけてみよう！
さあサイコロをふろう！

スタート



2 野さいとくだものを
しっかりとりと
おなかの調子が
よくなるよ！

1 Q.ひなまついで
食べるおかしは
どちらかな？

① ひなあられ
② まんじゅう

正かいたら1マス進む

3 Q.京都府でたくさん
とれる魚はどっち？

① さわら ② さけ

正かいたら1マス進む

7 Q.こどもの日に
食べるのはどっち？

① さくらもち ② かしわもち

正かいたら1マス進む

8 Q.京都府の伝統野菜の
かぶを使った有名な漬物だよ！
〇〇に入る言葉を言ってみよう！

「せん〇〇漬け」

7の答え:②

12 Q.土用のうしの日には
夏の暑さに負けないように
あるものを食べるよ！
知っているかな？

11 夏野菜の名前を
言ってみよう！

13 Q.おやつを
食べる時間は
どちらがいいかな？

① ②

正かいたら1マス進む

1 Q.ひなまついで
食べるおかしは
どちらかな？

① ひなあられ
② まんじゅう

正かいたら1マス進む

4 食べ物に
ありがとう
の気持ちをこめて
「いただきます」
を言えたかな？

③の答え:①

6 この果物の名前を
言ってみよう！

⑤の答え:①

9 誰かといっしょに
食べると楽しいね！
だれと食べたか
言ってみよう！

8の答え:せんまい

11 夏野菜の名前を
言ってみよう！

13 Q.おやつを
食べる時間は
どちらがいいかな？

① ②

正かいたら1マス進む

5 Q.牛乳や小魚を食べると、
体のどこが強くなるかな？

① 骨や歯
② 目や耳

正かいたら1マス進む

10 たなばた
おねがいごとを
言ってみよう

8の答え:せんまい

14 Q.おやつ
の食べ方はどちらが
いいかな？

① おなかいっぱいまで
食べる
② 食べる量を決める

正かいたら1マス進む

ゴール



25 お正月におもちを
たくさん食べすぎて
動けない

26 Q.京都府で育った
「うし」はどっち？

① 丹波牛
② 松阪牛

正かいたら1マス進む

24 おせちには
色んなおもいが
こめられているよ！

23 Q.この生菓子は
何かな？

④の答え:やつはし

21 Q.色んな食べ物に
変身する「大豆」
はどちらかな？

① ②

正かいたら1マス進む

20 Q.京都府の
伝統野菜の
名前は何かな。

19 Q.秋はきのこが
たくさんとれるよ！

18 ご飯を残さず
食べたよ

15 ご飯のじゅんぴを
お手伝いしよう！

17 早口ことばを
2回言ってみよう！

16 秋によくとれる
果物の名前を
言ってみよう！

14の答え:②

29 ご飯を
作ってくれた人に
ありがとう
の気持ちをこめて
「ごちそうさま」
を言えたかな？

言えたらゴール！

28 Q.節分には豆まきをするよ！
〇〇に何が入るかな？

おには〇〇、
ふくは〇〇

正かいたら1マス進む

26 Q.京都府で育った
「うし」はどっち？

① 丹波牛
② 松阪牛

正かいたら1マス進む

23 Q.この生菓子は
何かな？

④の答え:やつはし

21 Q.色んな食べ物に
変身する「大豆」
はどちらかな？

① ②

正かいたら1マス進む

15 ご飯のじゅんぴを
お手伝いしよう！

17 早口ことばを
2回言ってみよう！

16 秋によくとれる
果物の名前を
言ってみよう！

14の答え:②

28 Q.節分には豆まきをするよ！
〇〇に何が入るかな？

おには〇〇、
ふくは〇〇

正かいたら1マス進む

27 冬によくとれる野菜の
名前を言ってみよう！

⑥の答え:①

23 Q.この生菓子は
何かな？

④の答え:やつはし

22 お月見
お月見団子を食べるよ

21 Q.色んな食べ物に
変身する「大豆」
はどちらかな？

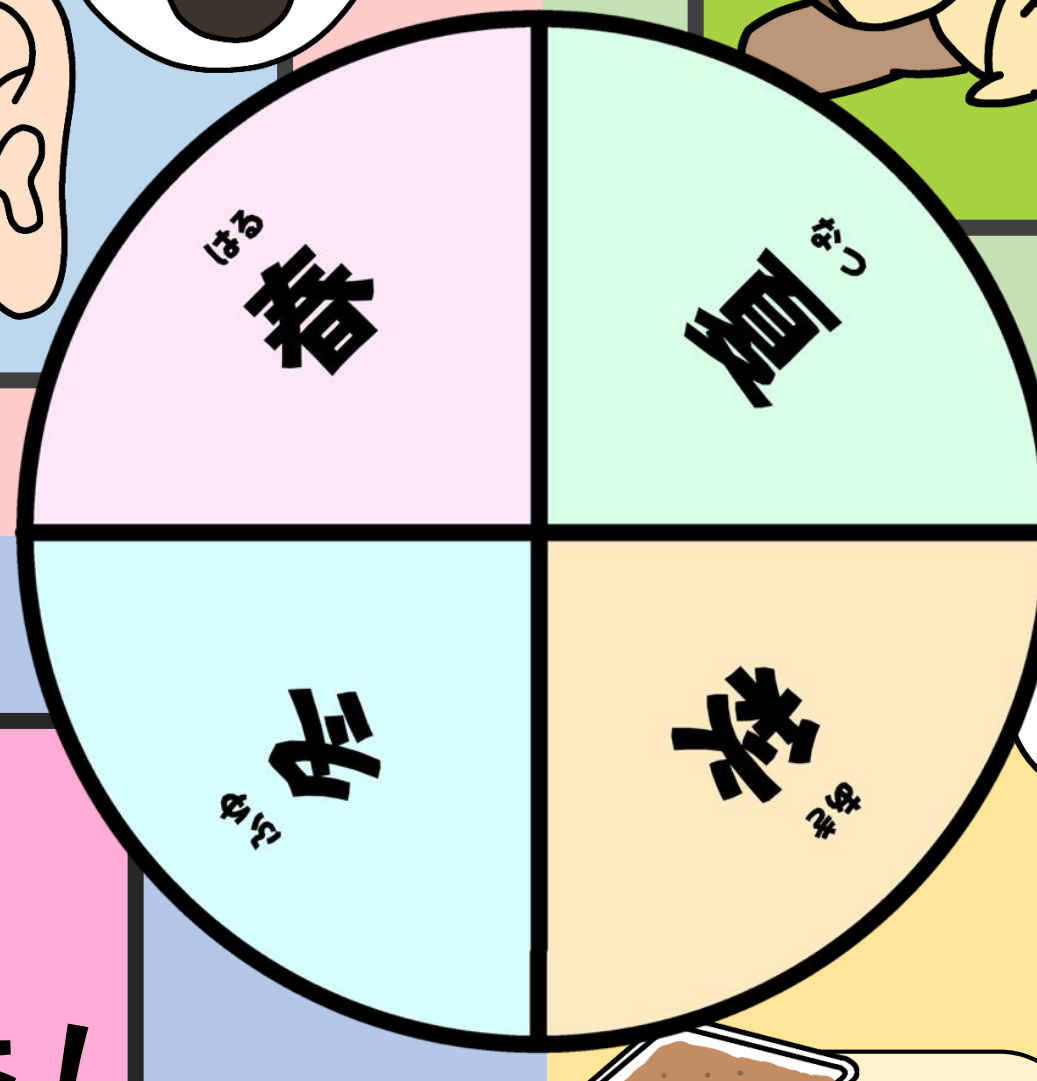
① ②

正かいたら1マス進む

17 早口ことばを
2回言ってみよう！

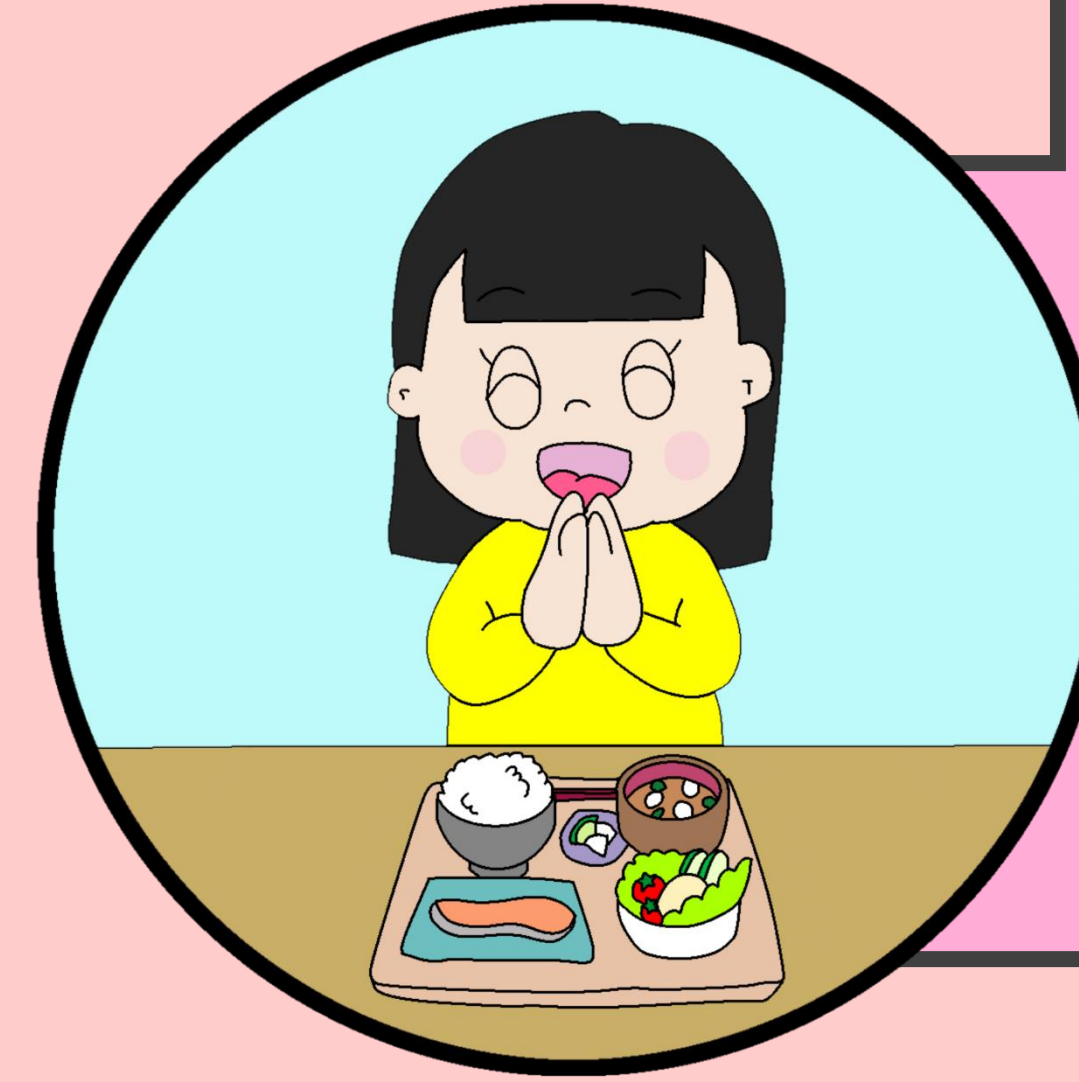
16 秋によくとれる
果物の名前を
言ってみよう！

14の答え:②



ルール
スタートからゴールを目指そう！
サイコロをふって出た目のかざだけ
コマを進めるよ。
クイズの答えは次のマスにあるよ。
見つけてみよう！
さあサイコロをふろう！

スタート



2 **野菜と果物を
しっかりとると
おなかの調子が
よくなるよ！**
①の答え:①

1 **Q.ひなまついで
食べるおかしは
どちらかな？**
① ひなあられ
② まんじゅう
正かいたら1マス進む

3 **Q.大阪府で多くとれる
海の生き物はどっち？**
①いか
②和泉たこ
正かいたら1マス進む

4 **食べ物に
ありがとう
の気持ちをこめて
「いただきます」
を言えたかな？**
言えたら1マス進む
③の答え:②

5 **Q.牛乳や小魚を食べると、
体のどこが強くなるかな？**
① 骨や歯
② 目や耳
正かいたら1マス進む

7 **Q.こどもの日に
食べるのはどっち？**
① さくらもち
② かしわもち
正かいたら1マス進む
⑥の答え:いちご

6 **この果物の名前を
言ってみよう！**
言えたら1マス進む
⑤の答え:①

8 **Q.大阪府の有名な料理
たこが入っている丸い形の料理だよ！
名前を言ってみよう！**
「○○○○」
正かいたら1マス進む
⑦の答え:②

9 **誰かといっしょに
食べると楽しいね！
だれと食べたか
言ってみよう！**
⑧の答え:たこやき

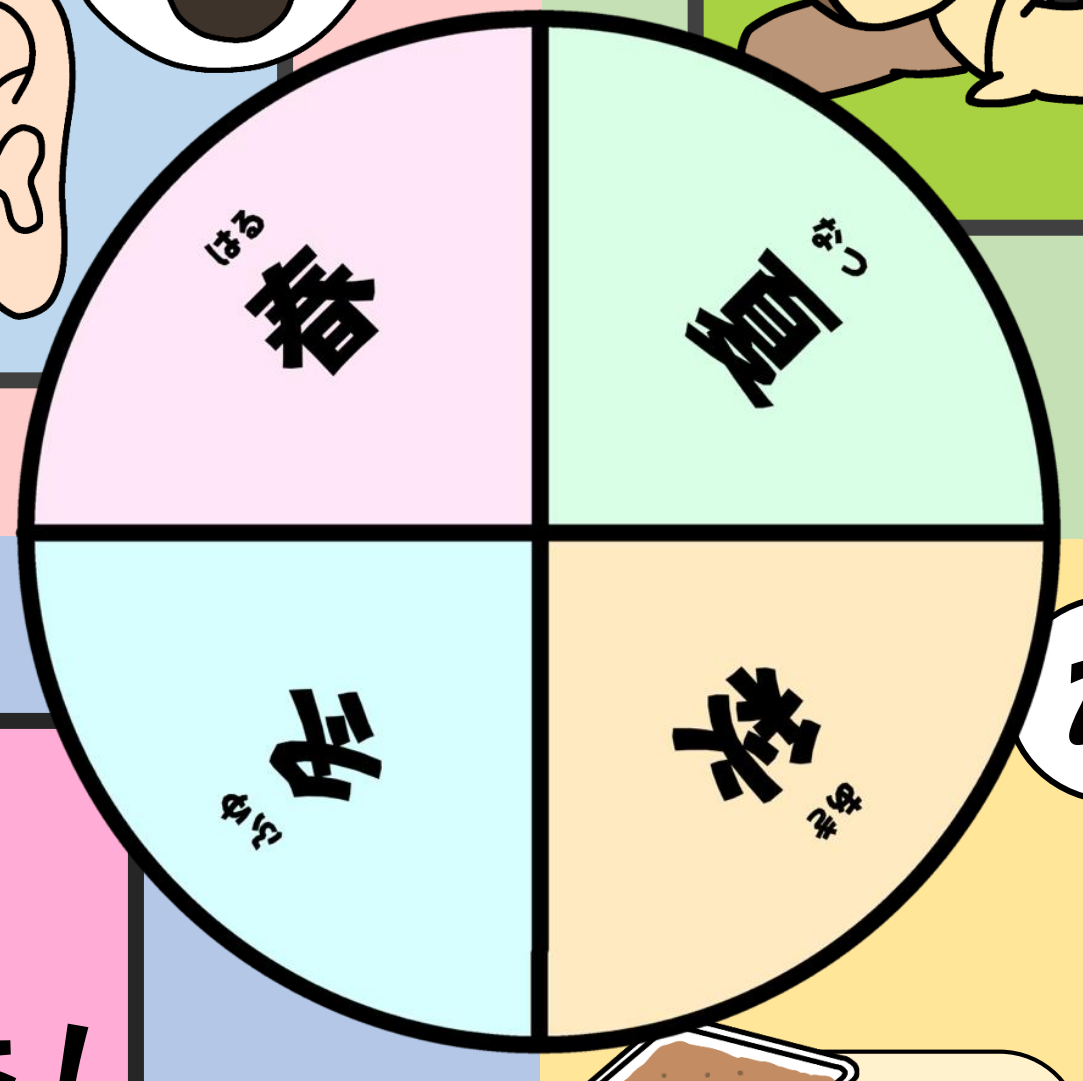
10 **たなばた
おねがいごとを
言ってみよう**

12 **Q.土用のうしの日には
夏の暑さに負けないように
あるものを食べるよ！
知っているかな？**
正かいたら1マス進む

11 **夏野菜の名前を
言ってみよう！**
言えたら1マス進む

13 **Q.おやつを
食べる時間は
どちらがいいかな？**
①
②
正かいたら1マス進む
⑫の答え:うなぎ

14 **Q.おやつ
の食べ方はどちらが
いいかな？**
①おなかいっぱいまで
食べる
②食べる量を決める
正かいたら1マス進む
⑬の答え:①



ゴール

29 **ごはんを
作ってくれた人に
ありがとう
の気持ちをこめて
「ごちそうさま」
を言えたかな？**
言えたらゴール！
⑳の答え:そと/うち

28 **Q.節分には豆まきをするよ！
○○に何が入るかな？**
おには○○、
ふくは○○
正かいたら1マス進む

25 **お正月におもちを
たくさん食べすぎて
動けない**
かいやす
1回休み

26 **Q.大阪府で育った
「うし」はどっち？**
①大阪ウメビーフ
②飛騨牛
正かいたら1マス進む

27 **冬によくとれる野菜の
名前を言ってみよう！**
言えたら1マス進む
㉑の答え:①

24 **おせちには
色んなおもいが
こめられているよ！**
⑳の答え:いちじく

23 **Q.この果物は
何かな？**
正かいたら1マス進む

21 **Q.色んな食べ物に
変身する「大豆」
はどちらかな？**
①
②
正かいたら1マス進む
㉒の答え:しゅん(苦)く

22 **お月見
お月見団子を食べるよ**
㉓の答え:①

20 **Q.この野菜の
名前は何か？**
「しゅん○○」
正かいたら1マス進む

19 **Q.秋はきのこが
たくさんとれるよ！
知っている
きのこの名前を言ってみよう！**
言えたら1マス進む

15 **ご飯のじゅんぴを
お手伝いしよう！**
できたら1マス進む
㉔の答え:②

16 **秋によくとれる
果物の名前を
言ってみよう！**
言えたら1マス進む

17 **早口ことばを
2回言ってみよう！**
らっこも
らっきょ
食べた

18 **ご飯を残さず
食べたよ**

食育すごろく

兵庫県編

2

野さいとくだものを
しっかりとりと
おなかの調子が
よくなるよ!

①の答え: ①

3 Q.兵庫県の有名な
海の生き物はどっち?

①かつお ②たこ
正かいたら1マス進む

7 Q.こどもの日に
食べるのはどっち?

①さくらもち ②かしもち
正かいたら1マス進む

8 Q.兵庫県の郷土料理
卵、だし汁を混ぜて作った生地の中にたこ
を入れて焼き、だし汁につけて食べるよ!
〇〇〇に入る言葉を言ってみよう!

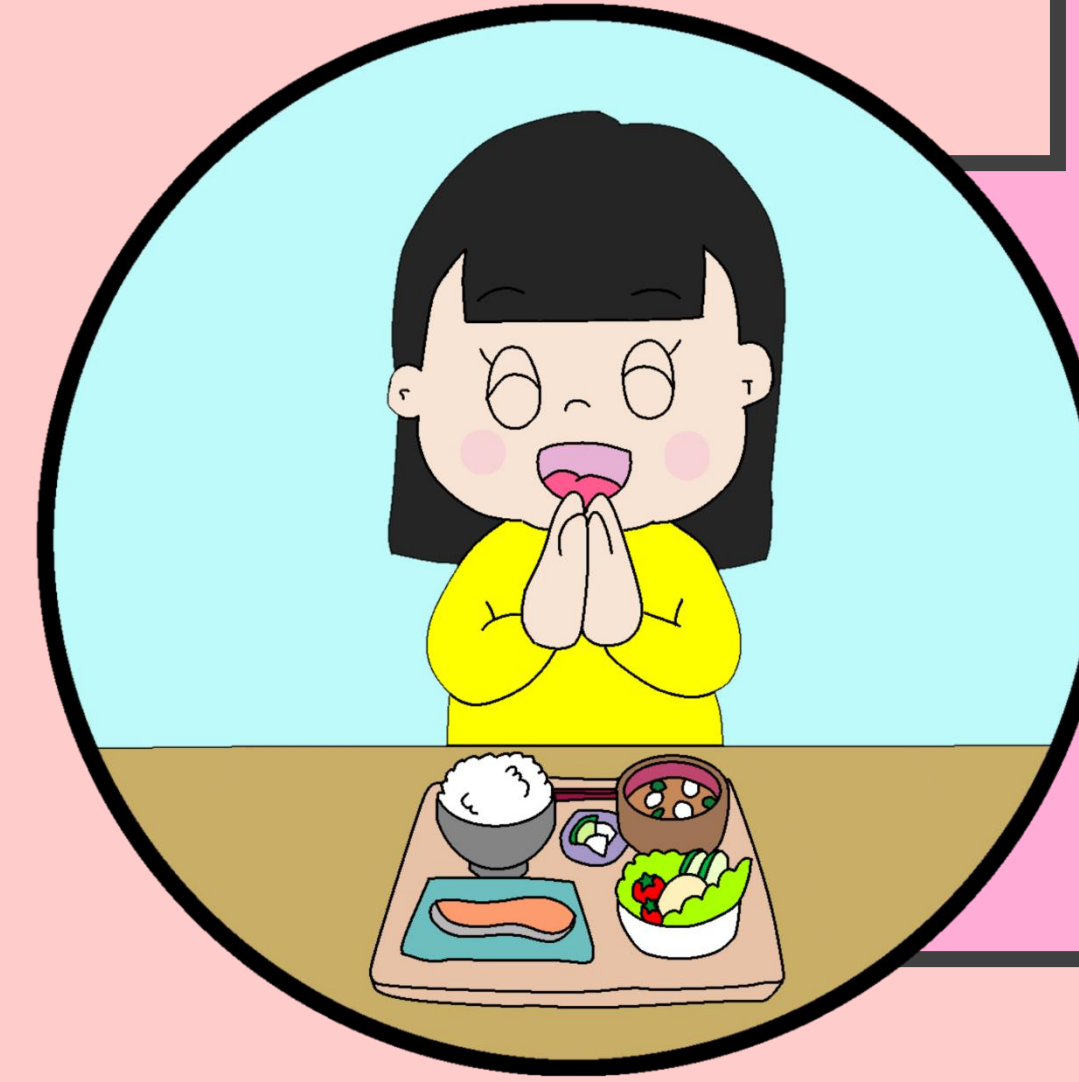
「〇〇〇やき」
正かいたら1マス進む
⑦の答え: ②

12 Q.土用のうしの日には
夏の暑さに負けないように
あるものを食べるよ!
知っているかな?

正かいたら1マス進む

ルール
スタートからゴールを目指そう!
サイコロをふって出た目のかざだけ
コマを進めるよ。
クイズの答えは次のマスにあるよ。
見つけてみよう!
さあサイコロをふろう!

スタート



1 Q.ひなまつりで
食べるおかしは
どちらかな?

①ひなあられ ②まんじゅう
正かいたら1マス進む

4 食べ物に
ありがとう
の気持ちをこめて
「いただきます」
を言えたかな?
言えたら1マス進む
③の答え: ②

6 この果物の名前を
言ってみよう!

⑤の答え: ①
言えたら1マス進む

9 誰かといっしょに
食べると楽しいね!
だれと食べたか
言ってみよう!

⑧の答え: あかしやき

10 たなばた
おねがいごとを
言ってみよう

11 夏野菜の名前を
言ってみよう!

言えたら1マス進む

13 Q.おやつを
食べる時間は
どちらがいいかな?

①の答え: うなぎ
正かいたら1マス進む
⑫の答え: うなぎ

14 Q.おやつ
の食べ方はどちらが
いいかな?
①おなかいっぱいまで
食べる
②食べる量を決める
正かいたら1マス進む
⑬の答え: ①

ゴール



29 ご飯を
作ってくれた人に
ありがとう
の気持ちをこめて
「ごちそうさま」
を言えたかな?
言えたらゴール!
⑳の答え: そと/うち

25 お正月におもちを
たくさん食べすぎて
動けない
ゴールまで
あとちょっと!

③の答え: 1回休み

24 おせちには
色んなおもいが
こめられているよ!

⑳の答え: ②

26 Q.兵庫県の育った
「うし」はどっち?

①近江牛 ②神戸牛
正かいたら1マス進む

23 Q.兵庫県の有名な
野菜はどっち?

①きゃべつ ②たまねぎ
正かいたら1マス進む

21 Q.色んな食べ物に
変身する「大豆」
はどちらかな?

① ②
正かいたら1マス進む
㉑の答え: ホ(豆)ルイカ

20 Q.この生き物は
「ホ〇〇イカ」だよ
わかるかな?

正かいたら1マス進む

16 秋によくとれる
果物の名前を
言ってみよう!

言えたら1マス進む

15 ご飯のじゅんぴを
お手伝いしよう!

できたら1マス進む
⑭の答え: ②

28 Q.節分には豆まきをするよ!
〇〇に何が入るかな?
おには〇〇、
ふくは〇〇
正かいたら1マス進む

27 冬によくとれる野菜の
名前を言ってみよう!

⑶の答え: ②
言えたら1マス進む

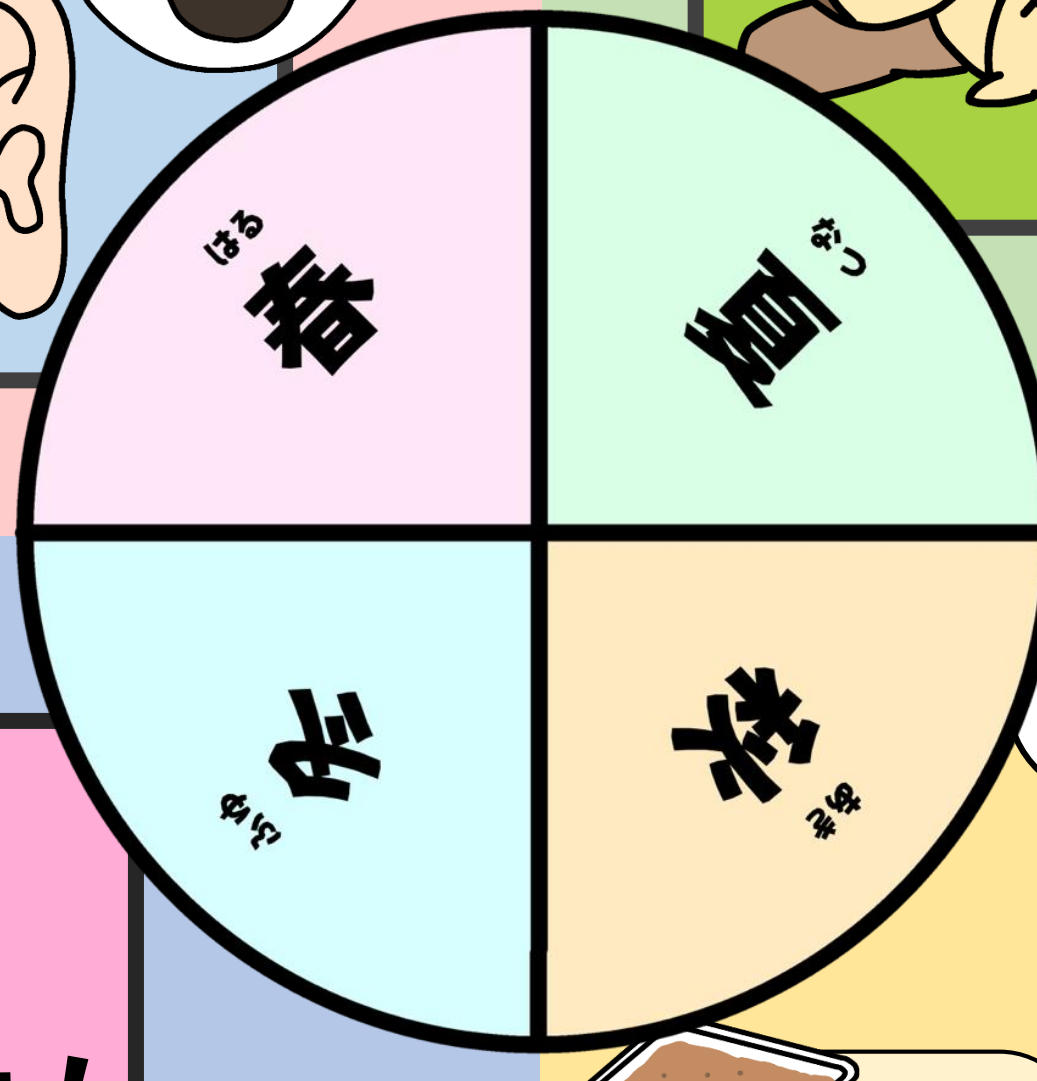
22 お月見
お月見団子を食べるよ

⑳の答え: ①

19 Q.秋はきのこが
たくさんとれるよ!

言えたら1マス進む

18 ご飯を残さず
食べたよ

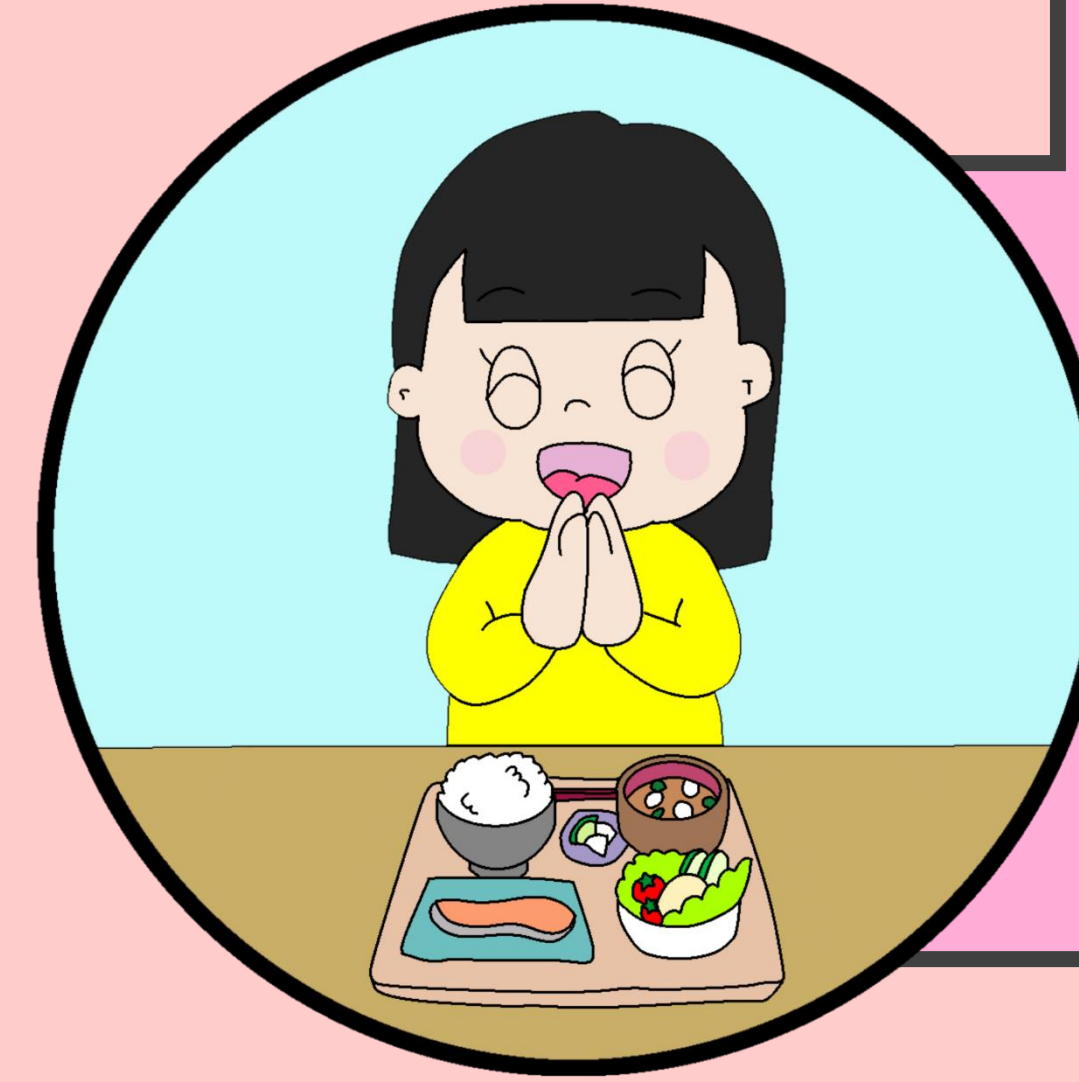


食育すごろく 奈良編

ルール

スタートからゴールを目指そう！
サイコロをふって出た目のかざだけ
コマを進めるよ。
クイズの答えは次のマスにあるよ。
見つけてみよう！
さあサイコロをふろう！

スタート



2 **野菜と果物を
しっかりとおなかの調子が
よくなるよ！**

1 **Q.ひなまついで
食べるおかしは
どちらかな？**

① ひなあられ
② まんじゅう

正かいたら1マス進む

3 **Q.奈良県で多くとれる
川魚はどっち？**

① あゆ ② かつお

正かいたら1マス進む

4 **食べ物に
ありがとう
の気持ちをこめて
「いただきます」
を言えたかな？**

言えたら1マス進む

③の答え:①

7 **Q.こどもの日に
食べるのはどっち？**

① さくらもち ② かしわもち

正かいたら1マス進む

6 **この果物の名前を
言ってみよう！**

言えたら1マス進む

⑤の答え:①

8 **Q.奈良県の有名な料理
サバを酢飯と一緒に柿の葉でつつんだ
お寿司はなに？**

「○○○○寿司」

正かいたら1マス進む

⑦の答え:②

9 **誰かといっしょに
食べると楽しいね！
だれと食べたか
言ってみよう！**

⑧の答え:か(き)の(は)寿司

11 **夏野菜の名前を
言ってみよう！**

言えたら1マス進む

12 **Q.土用のうしの日には
夏の暑さに負けないように
あるものを食べるよ！
知っているかな？**

正かいたら1マス進む

13 **Q.おやつを
食べる時間は
どちらがいいかな？**

① ②

正かいたら1マス進む

⑩の答え:うなぎ

14 **Q.おやつ
の食べ方はどちらが
いいかな？**

① おなかいっぱいまで食べる
② 食べる量を決める

正かいたら1マス進む

⑬の答え:①

15 **ご飯のじゅんぴを
お手伝いしよう！**

できたら1マス進む

⑭の答え:②

16 **秋によくとれる
果物の名前を
言ってみよう！**

言えたら1マス進む

17 **早口ことばを
2回言ってみよう！**

らっこも
らっきょ
食べた

ゴール



29 **ご飯を
作ってくれた人に
ありがとう
の気持ちをこめて
「ごちそうさま」
を言えたかな？**

言えたらゴール！

⑲の答え:そと/うち

25 **お正月におもちを
たくさん食べすぎて
動けない**

かいやす
1回休み

26 **Q.奈良県で育った
「うし」はどっち？**

① 大和牛 ② 飛騨牛

正かいたら1マス進む

27 **冬によくとれる野菜の
名前を言ってみよう！**

言えたら1マス進む

⑳の答え:①

24 **おせちには
色んなおもいが
こめられているよ！**

⑳の答え:かき

23 **Q.この果物は
何かな？**

正かいたら1マス進む

21 **Q.色んな食べ物に
変身する「大豆」
はどちらかな？**

① ②

正かいたら1マス進む

⑳の答え:み(よ)う(ご)

22 **お月見
お月見団子を食べるよ**

⑳の答え:①

20 **Q.この野菜の
名前は何かな？**

「○○○○」

正かいたら1マス進む

19 **Q.秋はきのこが
たくさんとれるよ！**

知っている
きのこの名前を言ってみよう！

言えたら1マス進む

18 **ご飯を残さず
食べたよ**

28 **Q.節分には豆まきをするよ！
○○に何が入るかな？**

おには○○、
ふくは○○

正かいたら1マス進む

20 **お月見
お月見団子を食べるよ**

⑳の答え:①

食育すごろく

わかやまへん 和歌山編

ルール

スタートからゴールを目指そう！
サイコロをふって出た目のかざだけ
コマを進めるよ。
クイズの答えは次のマスにあるよ。
見つけてみよう！
さあサイコロをふろう！

スタート



2 **野菜と果物を**
しっかりとりと
おなかの調子が
よくなるよ！

1 **Q.ひなまついで**
食べるおかしは
どちらかな？

① ひなあられ
② まんじゅう

正かいたら1マス進む

3 **Q.和歌山県で多くとれる**
魚はどっち？

① 太刀魚
② さけ

正かいたら1マス進む

7 **Q.こどもの日に**
食べるのはどっち？

① さくらもち
② かしわもち

正かいたら1マス進む

8 **Q.和歌山県の郷土料理**
大きなおにぎりを塩で漬けた高菜で
くるんであるよ！
〇〇〇に入る言葉を言ってみよう！

「〇〇〇寿司」

正かいたら1マス進む
⑦の答え:②

12 **Q.土用のうしの日には**
夏の暑さに負けないように
あるものを食べるよ！
知っているかな？

11 **Q.おやつを**
食べる時間は
どちらがいいかな？

①
②

正かいたら1マス進む
⑫の答え:うなぎ

4 **食べ物に**
ありがとう
の気持ちをこめて
「いただきます」
を言えたかな？

言えたら1マス進む
③の答え:①

6 **この果物の名前を**
言ってみよう！

言えたら1マス進む
⑤の答え:①

9 **誰かといっしょに**
食べると楽しいね！
だれと食べたか
言ってみよう！

8の答え:⑥(は)り寿司

11 **夏野菜の名前を**
言ってみよう！

言えたら1マス進む

13 **Q.おやつを**
食べる時間は
どちらがいいかな？

①
②

正かいたら1マス進む
⑫の答え:うなぎ

5 **Q.牛乳や小魚を食べると、**
体のどこが強くなるかな？

① 骨や歯
② 目や耳

正かいたら1マス進む

10 **たなばた**
おねがいごとを
言ってみよう

8の答え:⑥(は)り寿司

14 **Q.おやつ**
の食べ方はどちらが
いいかな？

①おなかいっぱいまで
食べる
②食べる量を決める

正かいたら1マス進む
⑬の答え:①



ゴール

29 **ご飯を**
作ってくれた人に
ありがとう
の気持ちをこめて
「ごちそうさま」
を言えたかな？

言えたらゴール！
⑳の答え:そと/うち

25 **お正月におもちを**
たくさん食べすぎて
動けない

かいやす
1回休み

26 **Q.和歌山県で育った**
「うし」はどっち？

① 熊野牛
② 飛騨牛

正かいたら1マス進む

24 **おせちには**
色んなおもいが
こめられているよ！

㉓の答え:みかん

23 **Q.この果物は**
何かな？

正かいたら1マス進む

21 **Q.色んな食べ物に**
変身する「大豆」
はどちらかな？

①
②

正かいたら1マス進む
㉔の答え:①(な)ん(こ)う(めい)

20 **Q.和歌山県で**
よくとれる梅の
種類は何かな？

〇〇〇〇に入る言葉を言ってみよう！

「〇〇〇〇梅」

正かいたら1マス進む

16 **秋によくとれる**
果物の名前を
言ってみよう！

言えたら1マス進む

15 **ご飯のじゅんぴを**
お手伝いしよう！

できたら1マス進む
⑭の答え:②

17 **早口ことばを**
2回言ってみよう！

らっこも
らっきょ
食べた

28 **Q.節分には豆まきをするよ！**
〇〇に何が入るかな？

おには〇〇、
ふくは〇〇

正かいたら1マス進む

27 **冬によくとれる野菜の**
名前を言ってみよう！

言えたら1マス進む
㉕の答え:①

22 **お月見**
お月見団子を食べるよ

知っている
きのこの名前を言ってみよう！

言えたら1マス進む
㉖の答え:①

19 **Q.秋はきのこが**
たくさんとれるよ！

知っている
きのこの名前を言ってみよう！

言えたら1マス進む

18 **ご飯を残さず**
食べたよ

20 **Q.和歌山県で**
よくとれる梅の
種類は何かな？

〇〇〇〇に入る言葉を言ってみよう！

「〇〇〇〇梅」

正かいたら1マス進む