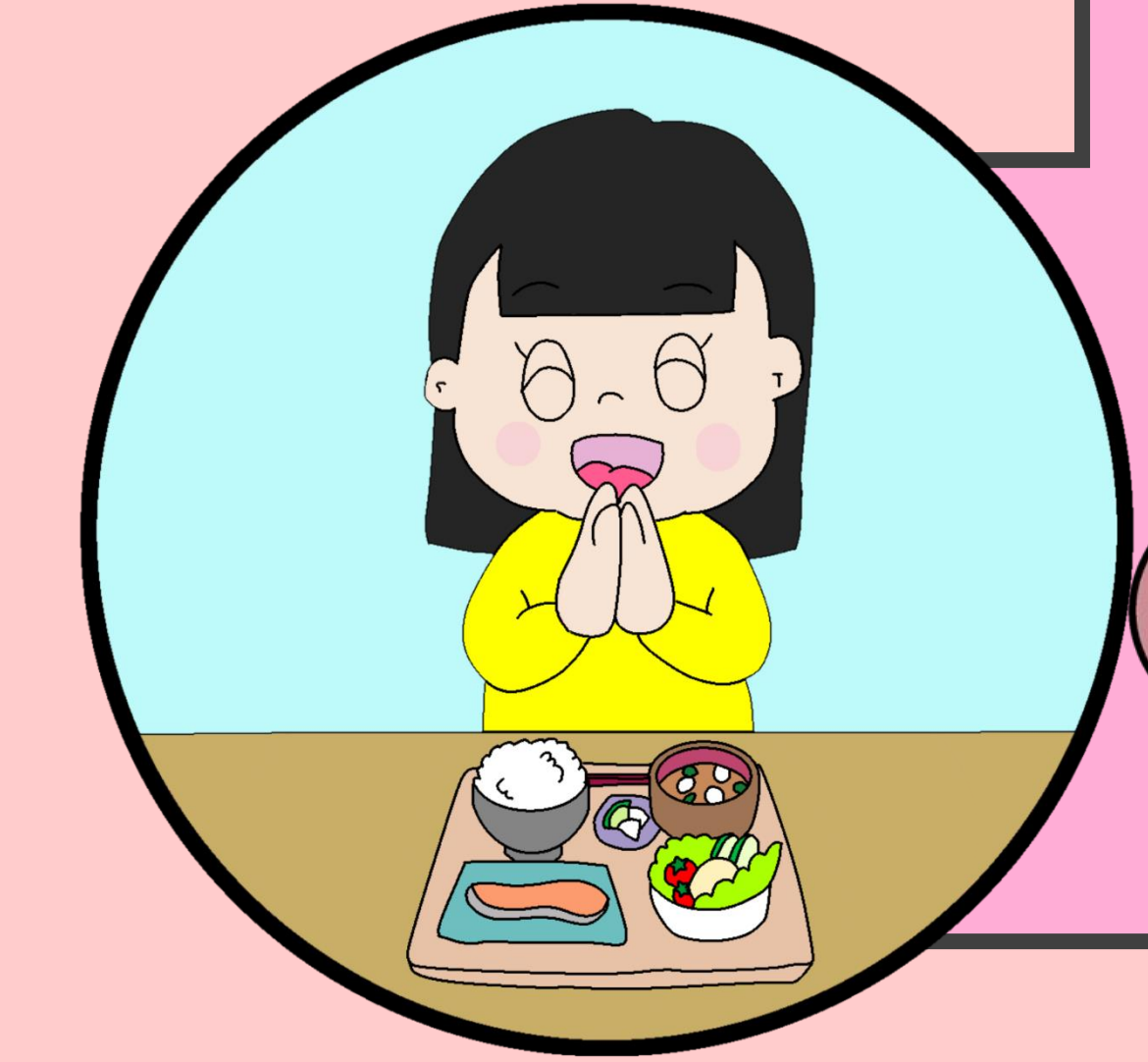


食育すごろく 徳島編

ルール
 スタートからゴールを目指そう！
 サイコロをふって出た目のかざだけ
 コマを進めるよ。
 クイズの答えは次のマスにあるよ。
 見つけてみよう！
 さあサイコロをふろう！

スタート



2 野さいとくだものを
 しっかりとりと
 おなかの調子が
 よくなるよ！

1 Q.ひなまついで
 食べるおかしは
 どちらかな？

① ひなあられ
 ② まんじゅう

正しいしたら1マス進む

3 Q.徳島県でよくとれる
 魚はどっち？

① はも ② うなぎ

正しいしたら1マス進む

4 食べ物に
 ありがとう
 の気持ちをこめて
 「いただきます」
 を言えたかな？

言えたら1マス進む

5 Q.牛乳や小魚を食べると、
 体のどこが強くなるかな？

① 骨や歯 ② 目や耳

正しいしたら1マス進む

7 Q.こどもの日に
 食べるのはどっち？

① さくらもち ② かしわもち

正しいしたら1マス進む

6 この果物の名前を
 言ってみよう！

⑤の答え:①

8 Q.徳島県で有名なそうめん！
 普通のそうめんよりも太いよ！
 ○○○に入る言葉を言ってみよう！

「○○○そうめん」

7の答え:②

9 誰かといっしょに
 食べると楽しいね！
 だれと食べたか
 言ってみよう！

8の答え:③(は)ん(だ)そうめん

10 たなばた
 おねがいごとを
 言ってみよう

12 Q.土用のうしの日には
 夏の暑さに負けないように
 あるものを食べるよ！
 知っているかな？

11 夏野菜の名前を
 言ってみよう！

言えたら1マス進む

13 Q.おやつを
 食べる時間は
 どちらがいいかな？

① ②

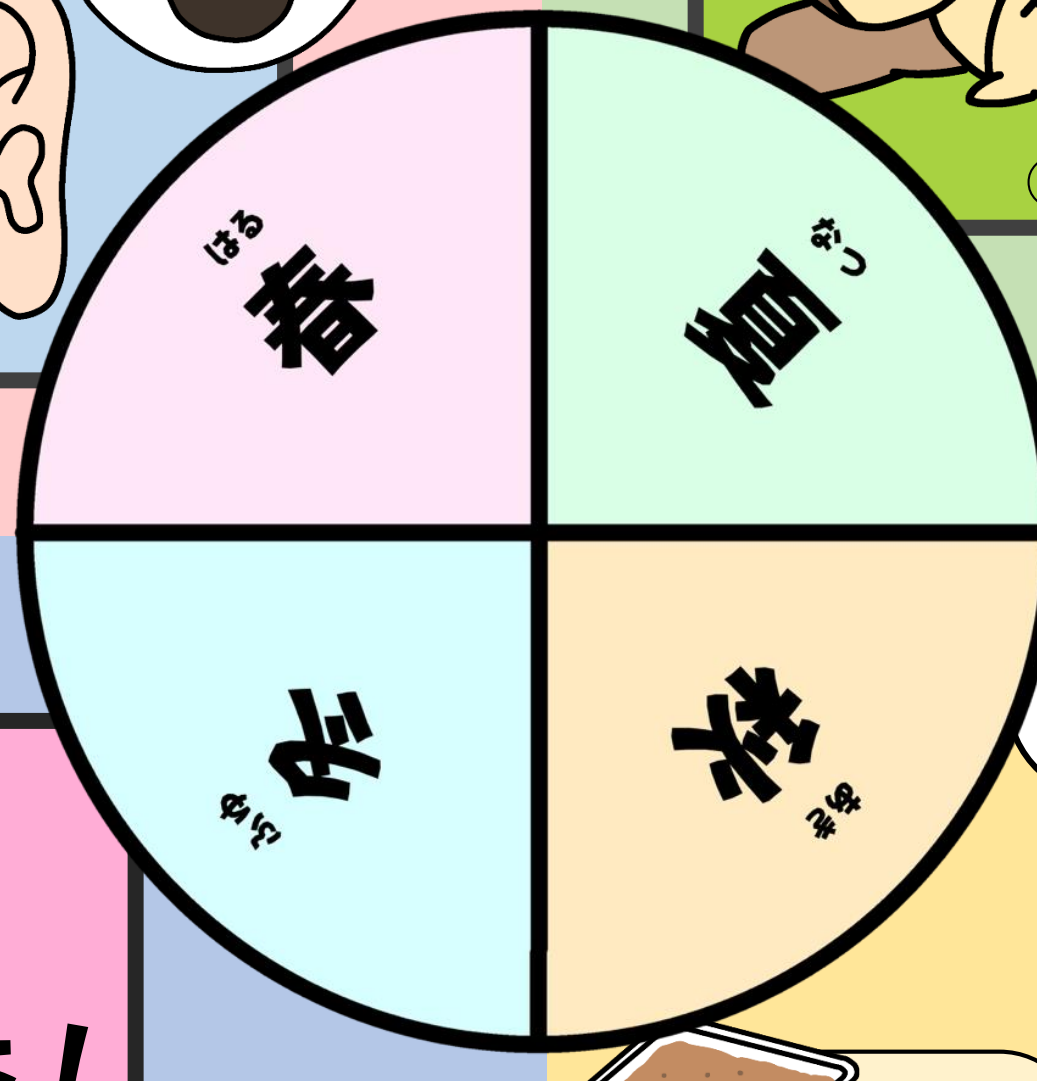
正しいしたら1マス進む

14 Q.おやつ
 の食べ方はどちらが
 いいかな？

① おなかいっぱいまで
 食べる
 ② 食べる量を決める

正しいしたら1マス進む

13の答え:①



ゴール

29 ご飯を
 作ってくれた人に
 ありがとう
 の気持ちをこめて
 「ごちそうさま」
 を言えたかな？

言えたらゴール！

28の答え:そと/うち

25 お正月におもちを
 たくさん食べすぎて
 動けない

1回休み

26 Q.徳島県で育った
 「うし」はどっち？

① 松阪牛 ② すだち牛

正しいしたら1マス進む

27 冬によくとれる野菜の
 名前を言ってみよう！

言えたら1マス進む

28の答え:②

24 おせちには
 色々なおもちが
 こめられているよ！

23 Q.この果物の
 名前は何かな？

正しいしたら1マス進む

21 Q.色々な食べ物に
 変身する「大豆」
 はどちらかな？

① ②

正しいしたら1マス進む

22 お月見
 お月見団子を食べるよ

21の答え:①

20 Q.徳島県で
 たくさんとれる
 さつまいもの
 名前は何かな？

○○○に入る
 言葉を
 言ってみよう！

「○○○きんとき」

正しいしたら1マス進む

19 Q.秋はきのこが
 たくさんとれるよ！

18 ご飯を残さず
 食べたよ

15 ご飯のじゅんぴを
 お手伝いしよう！

できたら1マス進む

14の答え:②

17 早口ことばを
 2回言ってみよう！

らっこも
 らっきょ
 食べた

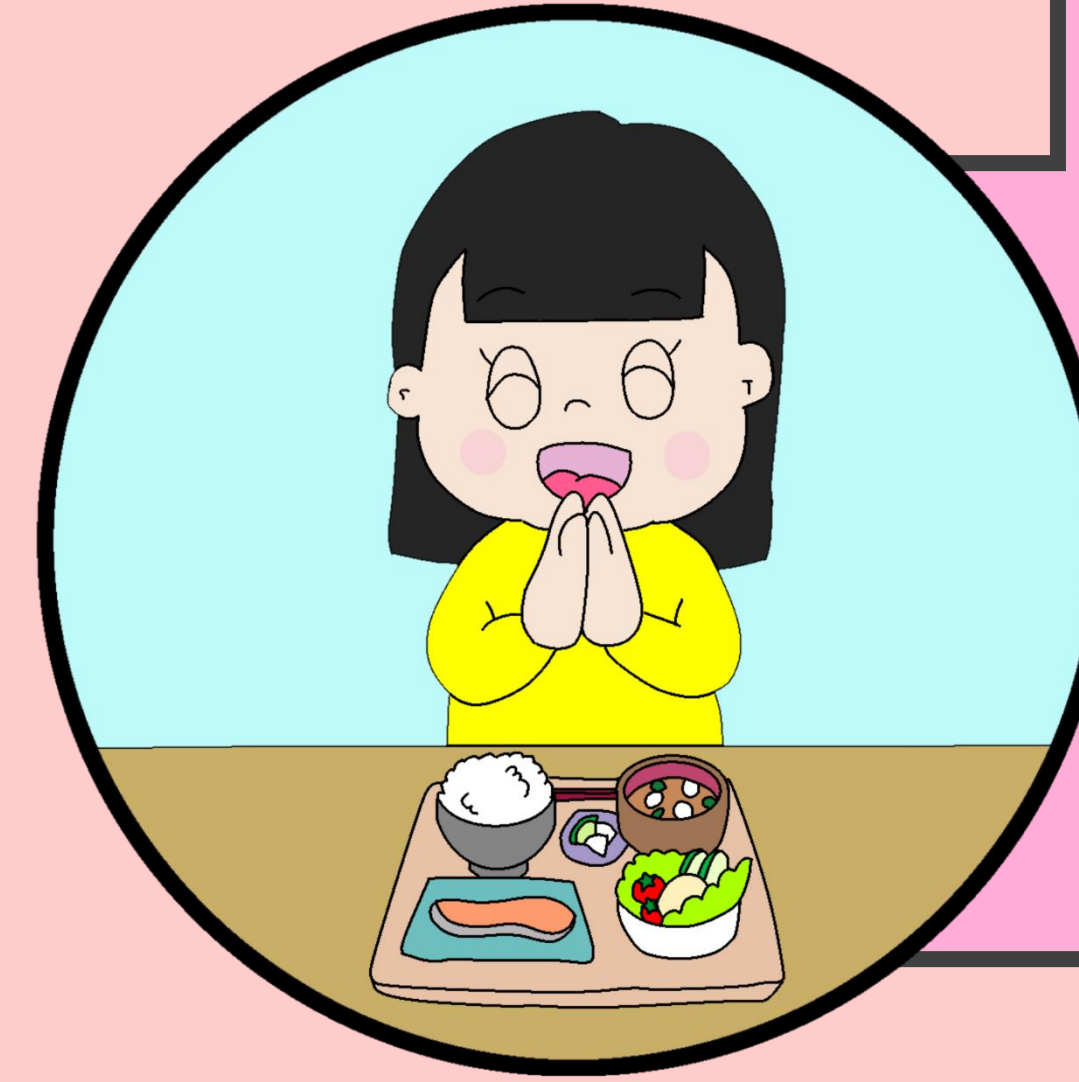
16 秋によくとれる
 果物の名前を
 言ってみよう！

言えたら1マス進む

18 ご飯を残さず
 食べたよ

ルール
 スタートからゴールを目指そう！
 サイコロをふって出た目のかずだけ
 コマを進めるよ。
 クイズの答えは次のマスにあるよ。
 見つけてみよう！
 さあサイコロをふろう！

スタート



2 野さいとくだものを
 しっかりとりと
 おなかの調子が
 よくなるよ！

1 Q.ひなまついで
 食べるおかしは
 どちらかな？

① ひなあられ
 ② まんじゅう

正かいたしたら1マス進む

3 Q.香川県でたくさん
 とれる果物はどっち？

①ぶどう ②りんご

正かいたしたら1マス進む

4 食べ物に
 ありがとう
 の気持ちをこめて
 「いただきます」
 を言えたかな？

言えたら1マス進む
 ③の答え:①

7 Q.こどもの日に
 食べるのはどっち？

① さくらもち ② かしわもち

正かいたしたら1マス進む
 ⑥の答え:いちご

6 この果物の名前を
 言ってみよう！

言えたら1マス進む
 ⑤の答え:①

8 Q.香川県の郷土料理
 7十と大根を使った甘酸っぱいおかずだよ！
 ○○に入る言葉を言ってみよう！

「てっ○○」

7の答え:②

9 誰かといっしょに
 食べると楽しいね！
 だれと食べたか
 言ってみよう！

8の答え:てっ(ばい)

12 Q.土用のうしの日には
 夏の暑さに負けないように
 あるものを食べるよ！
 知っているかな？

正かいたしたら1マス進む

11 夏野菜の名前を
 言ってみよう！

言えたら1マス進む

13 Q.おやつを
 食べる時間は
 どちらがいいかな？

① ②

正かいたしたら1マス進む
 ⑩の答え:うなぎ

14 Q.おやつ
 の食べ方はどちらが
 いいかな？

①おなかいっぱいまで
 食べる
 ②食べる量を決める

正かいたしたら1マス進む
 ⑬の答え:①



ゴール

29 ご飯を
 作ってくれた人に
 ありがとう
 の気持ちをこめて
 「ごちそうさま」
 を言えたかな？

言えたらゴール！
 ⑭の答え:そと/うち

28 Q.節分には豆まきをするよ！
 ○○に何が入るかな？

おには○○、
 ふくは○○

正かいたしたら1マス進む

25 お正月におもちを
 たくさん食べすぎて
 動けない

かいやす
 1回休み

26 Q.香川県で育った
 「うし」はどっち？

①松阪牛
 ②讃岐牛

正かいたしたら
 1マス進む

27 冬によくとれる野菜の
 名前を言ってみよう！

言えたら1マス進む
 ⑮の答え:②

24 おせちには
 色々なおもちが
 こめられているよ！

⑮の答え:オ①ー⑦

23 Q.この木の実の
 名前は何かな？

オ○ー○

正かいたしたら1マス進む

21 Q.色々な食べ物に
 変身する「大豆」
 はどちらかな？

① ②

正かいたしたら1マス進む
 ⑳の答え:②

22 お月見
 お月見団子を食べるよ

⑰の答え:①

20 Q.この野菜の
 名前は何かな。

①きゃべつ
 ②レタス

正かいたしたら1マス進む

19 Q.秋はきのこが
 たくさんとれるよ！

知っている
 きのこの名前を言ってみよう！

言えたら1マス進む

18 ご飯を残さず
 食べたよ

17 早口ことばを
 2回言ってみよう！

らっこも
 らっきょ
 食べた

15 ご飯のじゅんぴを
 お手伝いしよう！

できたら1マス進む
 ⑭の答え:②

16 秋によくとれる
 果物の名前を
 言ってみよう！

言えたら1マス進む



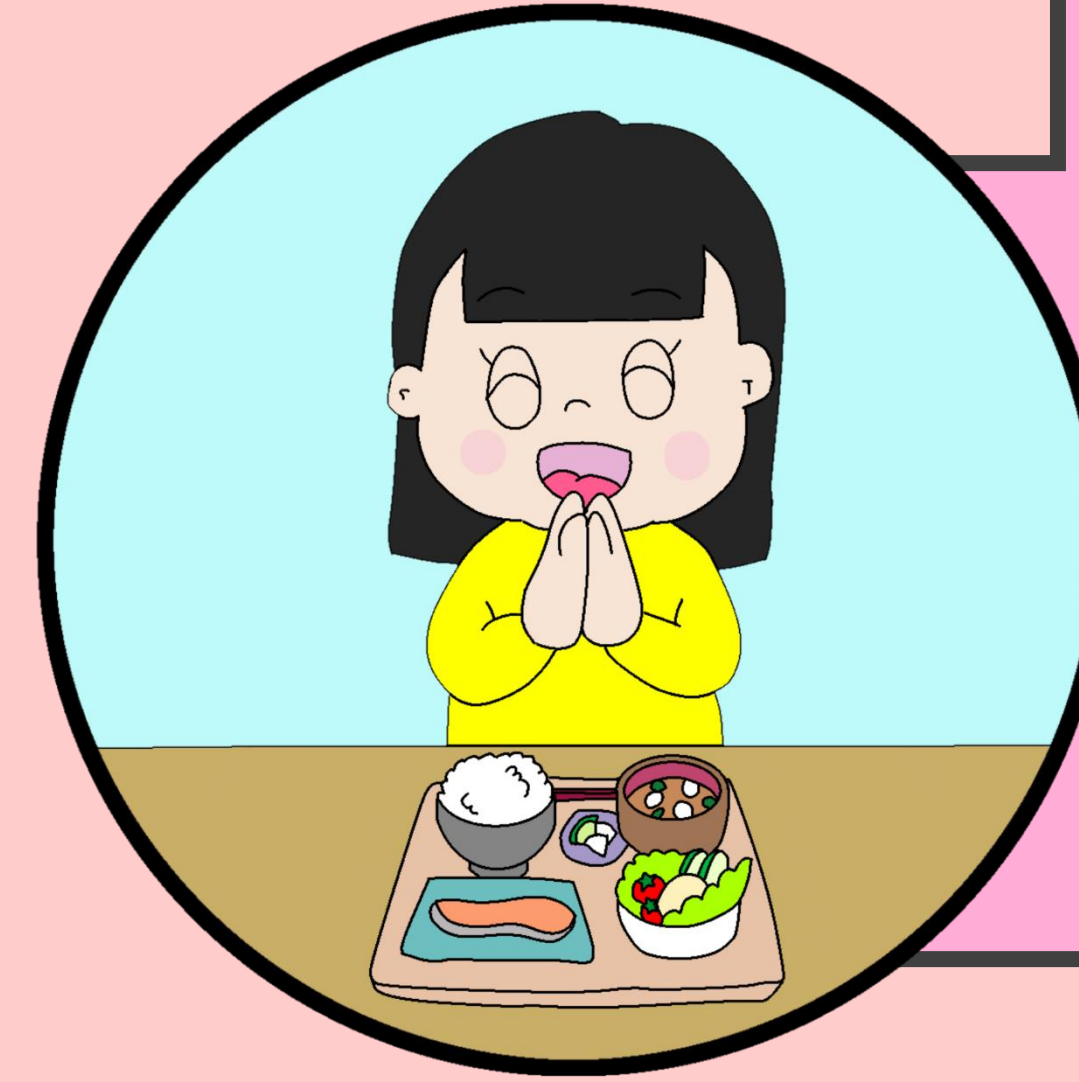
楽しく 食育すごろく

えひめへん 愛媛編

ルール

スタートからゴールを目指そう！
サイコロをふって出た目のかざだけ
コマを進めるよ。
クイズの答えは次のマスにあるよ。
見つけてみよう！
さあサイコロをふろう！

スタート



2 野さいとくだものを
しっかりとりと
おなかの調子が
よくなるよ！

1 Q.ひなまついで
食べるおかしは
どちらかな？

① ひなあられ
② まんじゅう

正しいしたら1マス進む

3 Q.愛媛県でたくさんとれる
カラフルな貝の名前は
何かな？

○○○○に入る
言葉を言ってみよう！

「○○○○貝」

正しいしたら1マス進む

7 Q.こどもの日に
食べるのはどっち？

① さくらもち ② かしわもち

正しいしたら1マス進む

4 食べ物に
ありがとう
の気持ちをこめて
「いただきます」
を言えたかな？

③の答え:ヒオウキ貝

言えたら1マス進む

6 この果物の名前を
言ってみよう！

⑤の答え:①

言えたら1マス進む

8 Q.愛媛県でたくさんとれる
「めでたい」魚を使ったごはんだよ！
○○に入る言葉を言ってみよう！

「○○めし」

⑦の答え:②

正しいしたら1マス進む

12 Q.土用のうしの日には
夏の暑さに負けないように
あるものを食べるよ！
知っているかな？

正しいしたら1マス進む

11 夏野菜の名前を
言ってみよう！

言えたら1マス進む

13 Q.おやつを
食べる時間は
どちらがいいかな？

① ②

正しいしたら1マス進む

⑫の答え:うなぎ

5 Q.牛乳や小魚を食べると、
体のどこが強くなるかな？

① 骨や歯 ② 目や耳

正しいしたら1マス進む

9 誰かといっしょに
食べると楽しいね！
だれと食べたか
言ってみよう！

⑧の答え:①②③④⑤⑥⑦⑧⑨⑩⑪⑫⑬⑭⑮⑯⑰⑱⑲⑳㉑㉒㉓㉔㉕㉖㉗㉘㉙㉚㉛㉜㉝㉞㉟㊱㊲㊳㊴㊵㊶㊷㊸㊹㊺

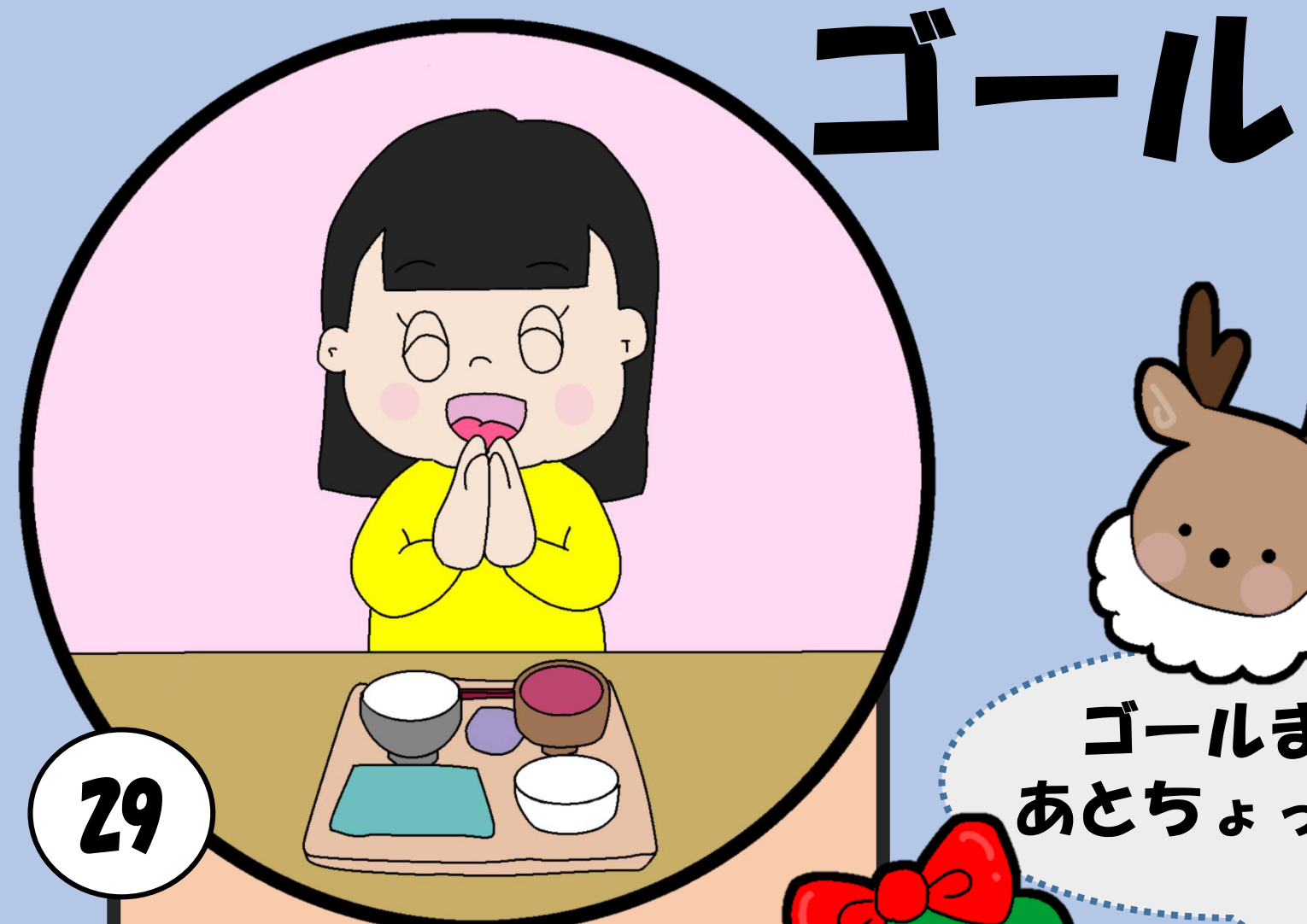
正しいしたら1マス進む

14 Q.おやつ
の食べ方はどちらが
いいかな？

①おなかいっぱいまで
食べる
②食べる量を決める

正しいしたら1マス進む

⑬の答え:①



ゴール

29 ご飯を
作ってくれた人に
ありがとう
の気持ちをこめて
「ごちそうさま」
を言えたかな？

言えたらゴール！

⑳の答え:そと/うち

25 お正月におもちを
たくさん食べすぎて
動けない

ゴールまで
あとちょっと！

かいやす
1回休み

24 おせちには
色々なおもちが
こめられているよ！

26 Q.愛媛県で育った
「にわとり」はどっち？

① 媛っこ地鶏
② 名古屋コーチン

正しいしたら1マス進む

23 Q.この果物の
名前は何か？

㉑の答え:みかん

正しいしたら1マス進む

21 Q.色々な食べ物に
変身する「大豆」
はどちらかな？

① ②

正しいしたら1マス進む

㉒の答え:きぬかわ㉓

20 Q.愛媛県の
伝統野菜だよ！
○○に入る
言葉を言っ
てみよう！

「きぬかわ○○」

正しいしたら1マス進む

15 ご飯のじゅんぴを
お手伝いしよう！

16 秋によくとれる
果物の名前を
言ってみよう！

言えたら1マス進む

㉔の答え:②

28 Q.節分には豆まきをするよ！
○○に何が入るかな？

おには○○、
ふくは○○

正しいしたら1マス進む

27 冬によくとれる野菜の
名前を言ってみよう！

言えたら1マス進む

㉕の答え:①

22 お月見

お月見団子を食べるよ

㉖の答え:①

19 Q.秋はきのこが
たくさんとれるよ！
知っている
きのこの名前を言ってみよう！

言えたら1マス進む

18 ご飯を残さず
食べたよ

17 早口ことばを
2回言ってみよう！

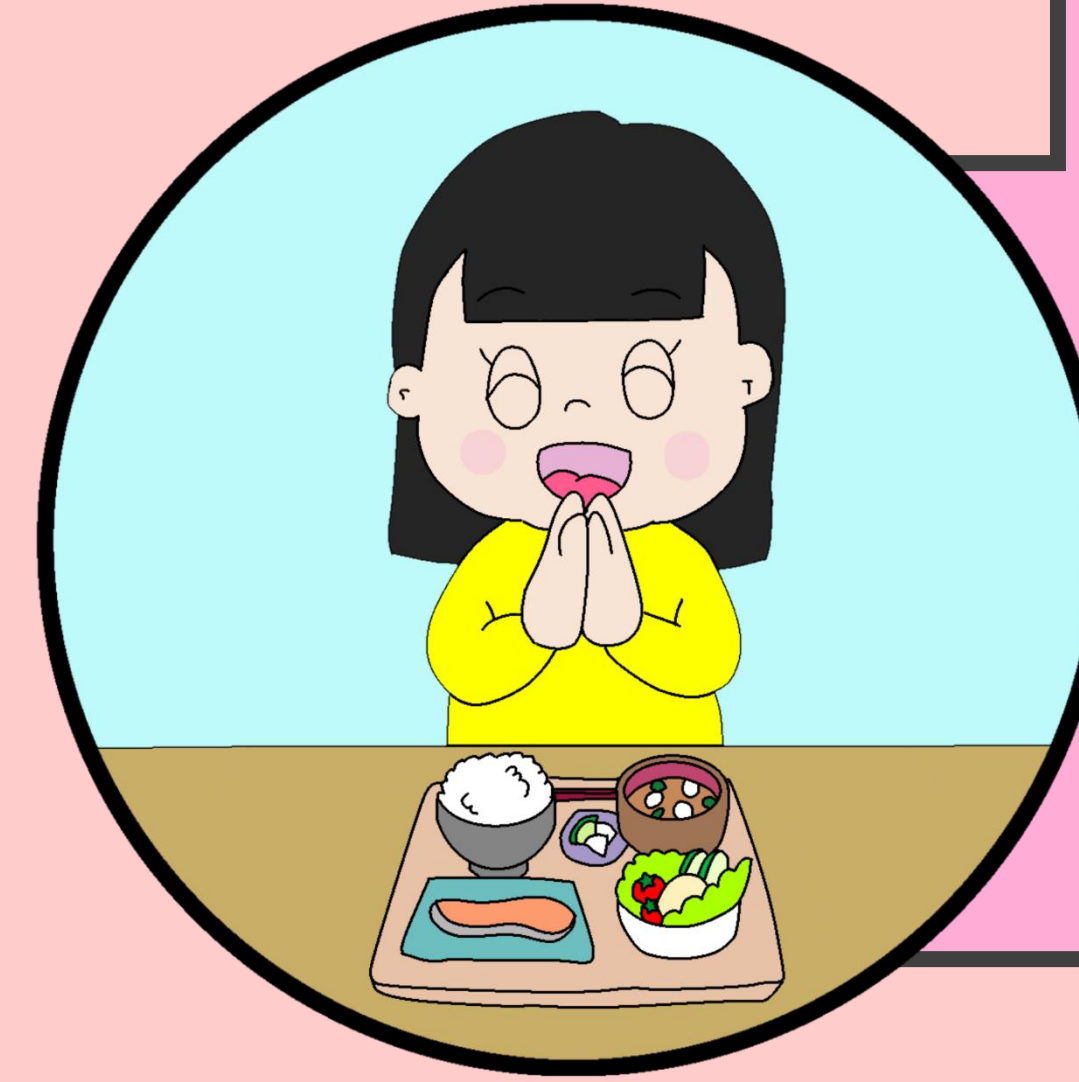
らっこも
らっきょ
食べた

20 Q.秋はきのこが
たくさんとれるよ！
知っている
きのこの名前を言ってみよう！

言えたら1マス進む

ルール
 スタートからゴールを目指そう！
 サイコロをふって出た目のかざだけ
 コマを進めるよ。
 クイズの答えは次のマスにあるよ。
 見つけてみよう！
 さあサイコロをふろう！

スタート



2 野さいとくだものを
 しっかりとりと
 おなかの調子が
 よくなるよ！

1 Q.ひなまついで
 食べるおかしは
 どちらかな？

1 ひなあられ
 2 まんじゅう
 正かいたら1マス進む

3 Q.高知県で
 たくさんとれる魚はどっち？

1 かつお 2 さけ
 正かいたら1マス進む

4 食べ物に
 ありがとう
 の気持ちをこめて
 「いただきます」
 を言えたかな？

1 言えたら1マス進む
 3の答え:①

7 Q.こどもの日に
 食べるのはどっち？

1 さくらもち 2 かしわもち
 正かいたら1マス進む
 6の答え:いちご

6 この果物の名前を
 言ってみよう！

1 言えたら1マス進む
 5の答え:①

8 Q.高知県のお祝いの料理
 大きなお皿にたくさんのごちそうが
 のっているよ！
 ○○○に入る言葉言ってみよう！
 「○○○じょうり」
 正かいたら1マス進む
 7の答え:②

9 誰かといっしょに
 食べると楽しいね！
 だれと食べたか
 言ってみよう！

8の答え:さわち

12 Q.土用のうしの日には
 夏の暑さに負けないように
 あるものを食べるよ！
 知っているかな？
 正かいたら1マス進む

11 夏野菜の名前を
 言ってみよう！

11 言えたら1マス進む

13 Q.おやつを
 食べる時間は
 どちらがいいかな？

1 2
 正かいたら1マス進む
 12の答え:うなぎ

14 Q.おやつ
 の食べ方はどちらが
 いいかな？

1 おなかいっぱいまで
 食べる
 2 食べる量を決める
 正かいたら1マス進む
 13の答え:①



ゴール

29 ご飯を
 作ってくれた人に
 ありがとう
 の気持ちをこめて
 「ごちそうさま」
 を言えたかな？

1 言えたらゴール！
 28の答え:そと/うち

25 お正月におもちを
 たくさん食べすぎて
 動けない

1 かいやす
 1回休み

26 Q.高知県で育った
 「にわとり」はどっち？

1 なごやコーチン
 2 とさジロー

27 冬によくとれる野菜の
 名前を言ってみよう！

1 言えたら1マス進む
 26の答え:②

24 おせちには
 色々なおもちが
 こめられているよ！

23 この果物の
 名前は何かな？

1 食べると
 かぜをひきにく
 なるよ！

23 正かいたら1マス進む
 21の答え:①

21 Q.色々な食べ物に
 変身する「大豆」
 はどちらかな？

1 2
 正かいたら1マス進む
 20の答え:①

22 お月見
 お月見団子を食べるよ

20 Q.この野菜の
 名前は何かな？

1 しょうが
 2 みょうが
 正かいたら1マス進む

19 Q.秋はきのこが
 たくさんとれるよ！

18 ご飯を残さず
 食べたよ

15 ご飯のじゅんぴを
 お手伝いしよう！

14の答え:②

17 早口ことばを
 2回言ってみよう！

17 ろっこも
 ろっきょ
 食べた

16 秋によくとれる
 果物の名前を
 言ってみよう！

16 言えたら1マス進む

18 ご飯を残さず
 食べたよ

