

食育すごろく

ふくおかへん 福岡編

ルール

スタートからゴールを目指そう！
サイコロをふって出た目のかざだけ
コマを進めるよ。
クイズの答えは次のマスにあるよ。
見つけてみよう！
さあサイコロをふろう！

スタート



2 野さいとくだものを
しっかりとりと
おなかの調子が
よくなるよ！

1 Q.ひなまついで
食べるおかしは
どちらかな？

① ひなあられ
② まんじゅう

正かいたら1マス進む

3 Q.福岡県でよくとれる
魚はどっち？

① まだい ② さけ

正かいたら1マス進む

4 食べ物に
ありがとう
の気持ちをこめて
「いただきます」
を言えたかな？

言えたら1マス進む

③の答え:①

7 Q.こどもの日に
食べるのはどっち？

① さくらもち ② かしわもち

正かいたら1マス進む

6 この果物の名前を
言ってみよう！

⑤の答え:①

8 Q.すけとうだら卵を唐辛子などの
調味料に漬けた食べ物だよ！
〇〇〇〇〇に入る言葉を言ってみよう！

「からし〇〇〇〇〇」

7の答え:②

9 誰かといっしょに
食べると楽しいね！
だれと食べたか
言ってみよう！

⑧の答え:からしめんとたいこ

12 Q.土用のうしの日には
夏の暑さに負けないように
あるものを食べるよ！
知っているかな？

11 夏野菜の名前を
言ってみよう！

言えたら1マス進む

13 Q.おやつを
食べる時間は
どちらがいいかな？

① ②

正かいたら1マス進む

⑫の答え:うなぎ

14 Q.おやつ
の食べ方はどちらが
いいかな？

① おなかいっぱいまで
食べる
② 食べる量を決める

正かいたら1マス進む

⑬の答え:①

29 28

28 Q.節分には豆まきをするよ！
〇〇に何が入るかな？

おには〇〇、
ふくは〇〇

正かいたら1マス進む

25 26

25 お正月におもちを
たくさん食べすぎて
動けない

3回休み

26 Q.福岡県で育った
「うし」はどっち？

① 博多和牛
② 飛騨牛

正かいたら1マス進む

24 23

24 おせちには
色んなおもいが
こめられているよ！

⑳の答え:あまおう

23 Q.福岡県で有名な
いちごの名前は
何かな？

〇〇に入る言葉を
言ってみよう！

「〇〇おう」

正かいたら1マス進む

21 22

21 Q.色んな食べ物に
変身する「大豆」
はどちらかな？

① ②

正かいたら1マス進む

20 Q.この野菜の
名前は何か？

19の答え:たけのこ

22 お月見
お月見団子を食べるよ

㉑の答え:①

17 18

17 早口ことばを
2回言ってみよう！

らっこも
らっきょ
食べた

18 Q.秋はきのこが
たくさんとれるよ！
知っている
きのこの名前を言ってみよう！

言えたら1マス進む

15 16

15 ご飯のじゅんぴを
お手伝いしよう！

できたら1マス進む

⑭の答え:②

16 秋によくとれる
果物の名前を
言ってみよう！

言えたら1マス進む

28

28 Q.節分には豆まきをするよ！
〇〇に何が入るかな？

おには〇〇、
ふくは〇〇

正かいたら1マス進む

27 26

27 冬によくとれる野菜の
名前を言ってみよう！

言えたら1マス進む

㉒の答え:①

23

23 Q.福岡県で有名な
いちごの名前は
何かな？

〇〇に入る言葉を
言ってみよう！

「〇〇おう」

正かいたら1マス進む

22

22 お月見
お月見団子を食べるよ

㉑の答え:①

18

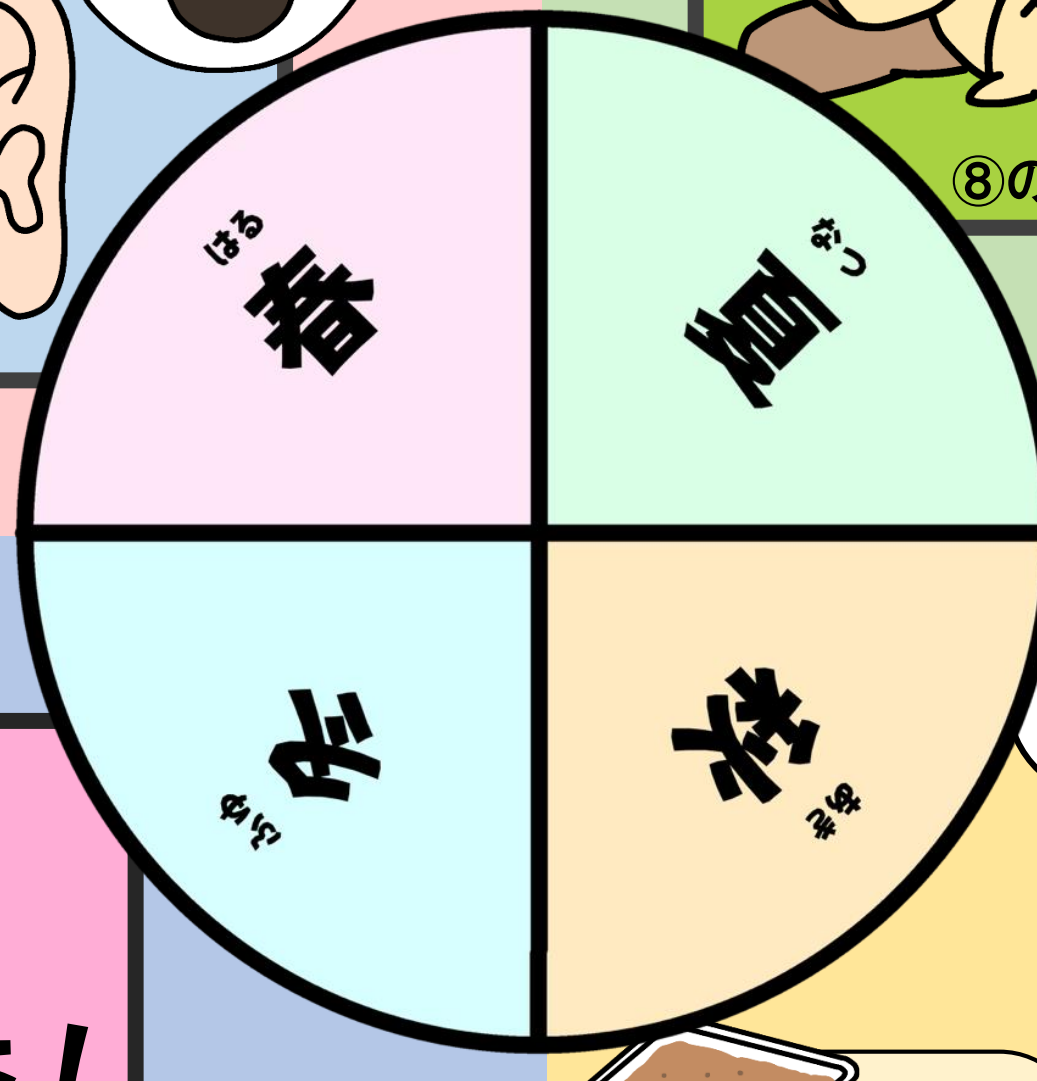
18 Q.秋はきのこが
たくさんとれるよ！
知っている
きのこの名前を言ってみよう！

言えたら1マス進む

16

16 秋によくとれる
果物の名前を
言ってみよう！

言えたら1マス進む



食育すごろく

佐賀編

ルール

スタートからゴールを目指そう！
サイコロをふって出た目のかざだけ
コマを進めるよ。
クイズの答えは次のマスにあるよ。
見つけてみよう！
さあサイコロをふろう！

スタート



2 野さいとくだものを
しっかりとりと
おなかの調子が
よくなるよ！

1 Q.ひなまついで
食べるおかしは
どちらかな？

① ひなあられ
② まんじゅう

正かいたら1マス進む

3 Q.佐賀県でよくとれる
海そうはどっち？

① こんぶ ② のり

正かいたら1マス進む

7 Q.こどもの日に
食べるのはどっち？

① さくらもち ② かしわもち

正かいたら1マス進む

8 Q.佐賀県の郷土料理 野菜と鶏肉を炒めて
煮含める料理！「筑前煮」とも呼ばれるよ！

〇〇に入る言葉を
「〇〇煮」

正かいたら1マス進む

12 Q.土用のうしの日には
夏の暑さに負けないように
あるものを食べるよ！
知っているかな？

正かいたら1マス進む

1 Q.ひなまついで
食べるおかしは
どちらかな？

① ひなあられ
② まんじゅう

正かいたら1マス進む

4 食べ物に
ありがとう
の気持ちをこめて
「いただきます」
を言えたかな？

言えたら1マス進む

6 この果物の名前を
言ってみよう！

⑤の答え：①

言えたら1マス進む

9 誰かといっしょに
食べると楽しいね！
だれと食べたか
言ってみよう！

⑦の答え：②

11 夏野菜の名前を
言ってみよう！

言えたら1マス進む

13 Q.おやつを
食べる時間は
どちらがいいかな？

① ②

正かいたら1マス進む

⑫の答え：うなぎ

5 Q.牛乳や小魚を食べると、
体のどこが強くなるかな？

① 骨や歯
② 目や耳

正かいたら1マス進む

10 たなばた
おねがいごとを
言ってみよう

⑧の答え：かめ煮

14 Q.おやつ
の食べ方はどちらが
いいかな？

① おなかいっぱいまで
食べる
② 食べる量を決める

正かいたら1マス進む

⑬の答え：①

ゴール



29 ご飯を
作ってくれた人に
ありがとう
の気持ちをこめて
「ごちそうさま」
を言えたかな？

言えたらゴール！

⑳の答え：そと/うち

25 お正月におもちを
たくさん食べすぎて
動けない

ゴールまで
あとちょっと！

26 Q.佐賀県で育った
「うし」はどっち？

① 松阪牛
② 佐賀牛

正かいたら
1マス進む

24 おせちには
色んなおもいが
こめられているよ！

⑳の答え：いよかん

23 Q.この果物の
名前は何かな？

〇〇に入る言葉を
言ってみよう！

「〇〇かん」

正かいたら1マス進む

21 Q.色んな食べ物に
変身する「大豆」
はどちらかな？

① ②

正かいたら1マス進む

㉑の答え：れんこん

20 Q.この野菜の
名前は何かな？

19 Q.秋はきのこが
たくさんとれるよ！

知っている
きのこの名前を言ってみよう！

言えたら1マス進む

16 秋によくとれる
果物の名前を
言ってみよう！

言えたら1マス進む

15 ご飯のじゅんぴを
お手伝いしよう！

できたら1マス進む

⑭の答え：②

17 早口ことばを
2回言ってみよう！

らっこも
らっきょ
食べた

28 Q.節分には豆まきをするよ！
〇〇に何が入るかな？

おには〇〇、
ふくは〇〇

正かいたら1マス進む

27 冬によくとれる野菜の
名前を言ってみよう！

言えたら1マス進む

㉒の答え：②

22 お月見
お月見団子を食べるよ

正かいたら1マス進む

㉓の答え：①

18 ご飯を残さず
食べたよ

17 早口ことばを
2回言ってみよう！

らっこも
らっきょ
食べた

18 ご飯を残さず
食べたよ

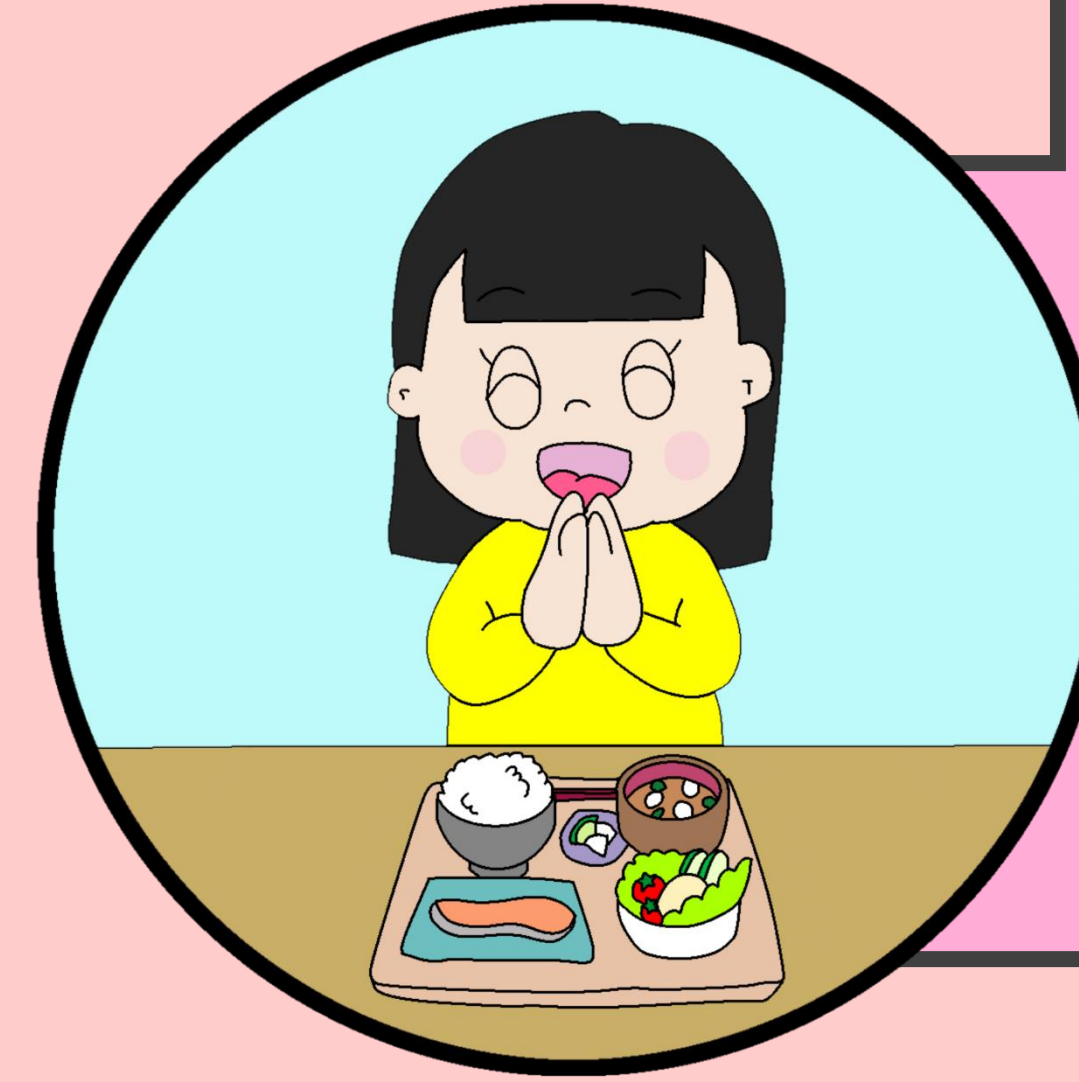
食育すごろく

ながさきへん 長崎編

ルール

スタートからゴールを目指そう！
サイコロをふって出た目のかざだけ
コマを進めるよ。
クイズの答えは次のマスにあるよ。
見つけてみよう！
さあサイコロをふろう！

スタート



2 野さいとくだものを
しっかりとりと
おなかの調子が
よくなるよ！

1 Q.ひなまついで
食べるおかしは
どちらかな？

① ひなあられ
② まんじゅう

正しいしたら1マス進む

3 Q.長崎県でよくとれる
魚はどっち？

① さけ ② くらまぐろ

正しいしたら1マス進む

4 食べ物に
ありがとう
の気持ちをこめて
「いただきます」
を言えたかな？

③の答え:②
言えたら1マス進む

7 Q.こどもの日に
食べるのはどっち？

① さくらもち ② かしわもち

正しいしたら1マス進む

6 この果物の名前を
言ってみよう！

⑤の答え:①
言えたら1マス進む

8 Q.長崎県の名物料理
豚肉や魚介類、野菜が入っためん料理！
〇〇〇〇に入る言葉を書いてみよう！

「長崎〇〇〇〇」

7の答え:②

9 誰かといっしょに
食べると楽しいね！
だれと食べたか
言ってみよう！

8の答え:長崎(も)めん(ぼん)

12 Q.土用のうしの日には
夏の暑さに負けないように
あるものを食べるよ！
知っているかな？

11 夏野菜の名前を
言ってみよう！

13 Q.おやつを
食べる時間は
どちらがいいかな？

① ②

正しいしたら1マス進む

14 Q.おやつ
の食べ方はどちらが
いいかな？

① おなかいっぱいまで
食べる
② 食べる量を決める

正しいしたら1マス進む

13の答え:①



ゴール

29 ご飯を
作ってくれた人に
ありがとう
の気持ちをこめて
「ごちそうさま」
を言えたかな？

言えたらゴール！

28 Q.節分には豆まきをするよ！
〇〇に何が入るかな？

おには〇〇、
ふくは〇〇

正しいしたら1マス進む

25 お正月におもちを
たくさん食べすぎて
動けない

26 Q.長崎県で育った
「うし」はどっち？

① 長崎和牛
② 飛騨牛

正しいしたら1マス進む

27 冬によくとれる野菜の
名前を言ってみよう！

⑥の答え:①
言えたら1マス進む

24 おせちには
色んなおもいが
こめられているよ！

23 Q.この果物の
名前は何かな？

正しいしたら1マス進む

21 Q.色んな食べ物に
変身する「大豆」
はどちらかな？

① ②

正しいしたら1マス進む

22 お月見
お月見団子を食べるよ

20の答え:①

20 Q.長崎県で
たくさんとれる
いもはどっち？

① じゃがいも
② さつまいも

正しいしたら1マス進む

19 Q.秋はきのこが
たくさんとれるよ！

18 ご飯を残さず
食べたよ

15 ご飯のじゅんぴを
お手伝いしよう！

16 秋によくとれる
果物の名前を
言ってみよう！

17 早口ことばを
2回言ってみよう！

らっこも
らっきょ
食べた

18 ご飯を残さず
食べたよ

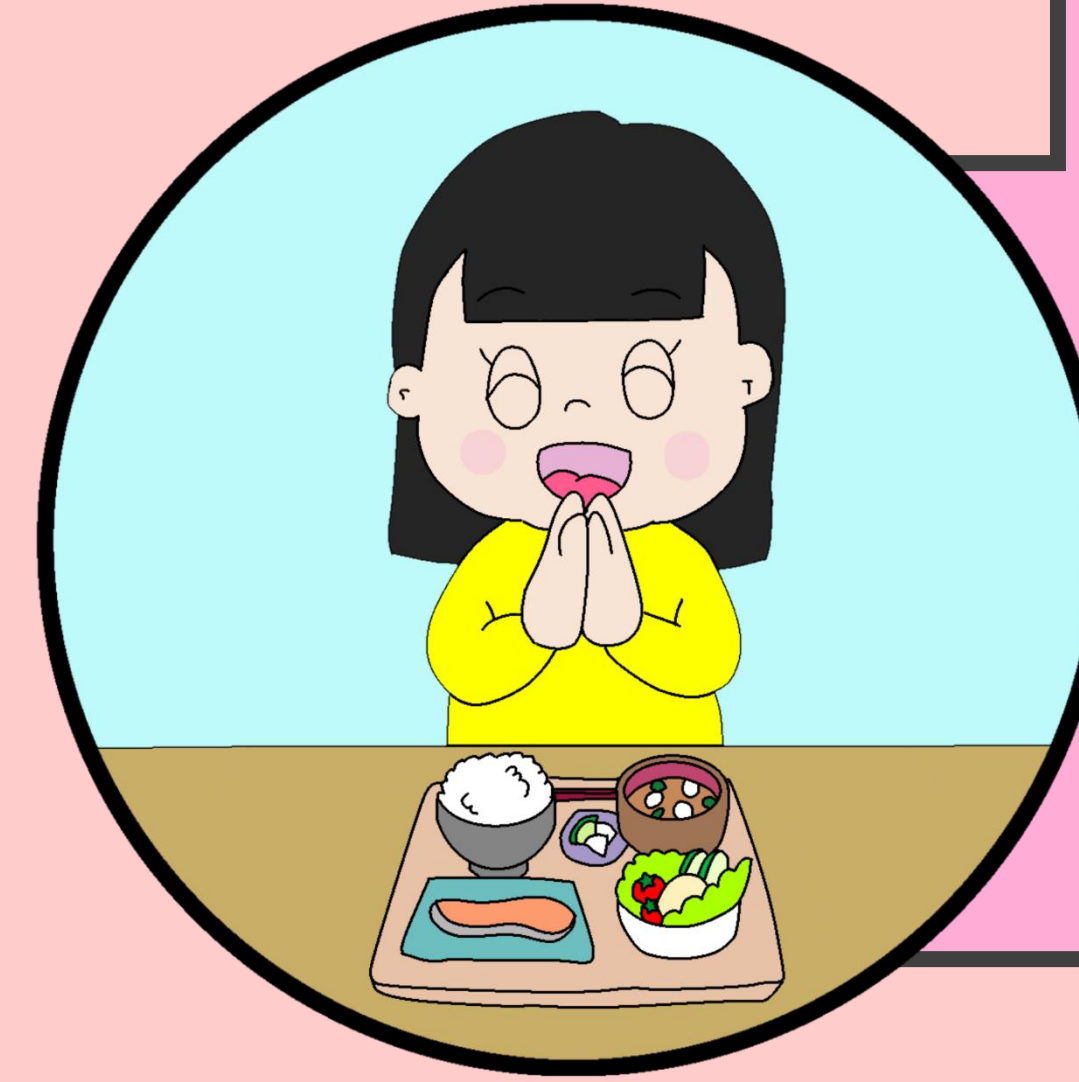
食育すごろく

熊本編

ルール

スタートからゴールを目指そう！
サイコロをふって出た目のかざだけ
コマを進めるよ。
クイズの答えは次のマスにあるよ。
見つけてみよう！
さあサイコロをふろう！

スタート



2 野さいとくだものを
しっかりとりと
おなかの調子が
よくなるよ！

1 Q.ひなまついで
食べるおかしは
どちらかな？

① ひなあられ
② まんじゅう

正しいしたら1マス進む

3 Q.熊本県でよくとれる
えびはどっち？

① さくらえび ② くるまえび

正しいしたら1マス進む

4 食べ物に
ありがとう
の気持ちをこめて
「いただきます」
を言えたかな？

言えたら1マス進む

3の答え:②

5 Q.牛乳や小魚を食べると、
体のどこが強くなるかな？

① 骨や歯
② 目や耳

正しいしたら1マス進む

7 Q.こどもの日に
食べるのはどっち？

① さくらもち ② かしわもち

正しいしたら1マス進む

6 この果物の名前を
言ってみよう！

⑤の答え:①

8 Q.熊本県の郷土料理
れんこんの穴にからしみそを詰めて揚げた
料理だよ！

〇〇〇に入る言葉を書いてみよう！

「〇〇〇れんこん」

7の答え:②

9 誰かといっしょに
食べると楽しいね！
だれと食べたか
言ってみよう！

⑧の答え:①から③れんこん

10 たなばた
おねがいごとを
言ってみよう

12 Q.土用のうしの日には
夏の暑さに負けないように
あるものを食べるよ！
知っているかな？

正しいしたら1マス進む

11 夏野菜の名前を
言ってみよう！

言えたら1マス進む

13 Q.おやつを
食べる時間は
どちらがいいかな？

① ②

正しいしたら1マス進む

12の答え:うなぎ

14 Q.おやつ
の食べ方はどちらが
いいかな？

① おなかいっぱいまで
食べる
② 食べる量を決める

正しいしたら1マス進む

13の答え:①

ゴール



29 ご飯を
作ってくれた人に
ありがとう
の気持ちをこめて
「ごちそうさま」
を言えたかな？

言えたらゴール！

28 Q.節分には豆まきをするよ！
〇〇に何が入るかな？

おには〇〇、
ふくは〇〇

正しいしたら1マス進む

25 お正月におもちを
たくさん食べすぎて
動けない

かいやす
1回休み

26 Q.熊本県で育った
「とり」はどっち？

① 名古屋コーチン
② 天草大王

正しいしたら
1マス進む

27 冬によくとれる野菜の
名前を言ってみよう！

言えたら1マス進む

26の答え:②

24 おせちには
色んなおもいが
こめられているよ！

23 Q.この果物の
名前は何かな？

正しいしたら1マス進む

21 Q.色んな食べ物に
変身する「大豆」
はどちらかな？

① ②

正しいしたら1マス進む

20 Q.熊本県で
たくさんとれる
のはどっち？

① ぶどう
② すいか

正しいしたら1マス進む

19 Q.秋はきのこが
たくさんとれるよ！

知っている
きのこの名前を言ってみよう！

言えたら1マス進む

22 お月見
お月見団子を食べるよ

正しいしたら1マス進む

21の答え:①

15 ご飯のじゅんぴを
お手伝いしよう！

できたら1マス進む

14の答え:②

16 秋によくとれる
果物の名前を
言ってみよう！

言えたら1マス進む

17 早口ことばを
2回言ってみよう！

らっこも
らっきょ
食べた

18 ご飯を残さず
食べたよ



食育すごろく

おおいた へん 大分編

ルール

スタートからゴールを目指そう！
サイコロをふって出た目のかざだけ
コマを進めるよ。
クイズの答えは次のマスにあるよ。
見つけてみよう！
さあサイコロをふろう！

スタート



2 野さいとくだものを
しっかりとりと
おなかの調子が
よくなるよ！

①の答え: ①

1 Q.ひなまついで
食べるおかしは
どちらかな？

① ひなあられ
② まんじゅう

正かいたら1マス進む

3 Q.大分県でよくとれる
魚はどっち？

① さけ ② ぶり

正かいたら1マス進む

4 食べ物に
ありがとう
の気持ちをこめて
「いただきます」
を言えたかな？

言えたら1マス進む
③の答え: ②

5 Q.牛乳や小魚を食べると、
体のどこが強くなるかな？

① 骨や歯
② 目や耳

正かいたら1マス進む

7 Q.こどもの日に
食べるのはどっち？

① さくらもち ② かしわもち

正かいたら1マス進む
⑥の答え: いちご

6 この果物の名前を
言ってみよう！

⑤の答え: ①

8 Q.大分県の名物料理
カリッとジューシーなといの天ぷらに
かぼすをかけてさっぱりと食べる料理！
名前を言ってみよう！

「○○○○」

⑦の答え: ②

9 誰かといっしょに
食べると楽しいね！
だれと食べたか
言ってみよう！

⑧の答え: とりこ

12 Q.土用のうしの日には
夏の暑さに負けないように
あるものを食べるよ！
知っているかな？

正かいたら1マス進む

11 夏野菜の名前を
言ってみよう！

言えたら1マス進む

13 Q.おやつを
食べる時間は
どちらがいいかな？

① ②

正かいたら1マス進む
⑫の答え: うなぎ

14 Q.おやつ
の食べ方はどちらが
いいかな？

① おなかいっぱいまで
食べる
② 食べる量を決める

正かいたら1マス進む
⑬の答え: ①



ゴール

29 ご飯を
作ってくれた人に
ありがとう
の気持ちをこめて
「ごちそうさま」
を言えたかな？

言えたらゴール！
⑳の答え: そと/うち

25 お正月におもちを
たくさん食べすぎて
動けない

かいやす
1回休み

26 Q.大分県で育った
「うし」はどっち？

① 飛騨牛
② 豊後牛

正かいたら
1マス進む

24 おせちには
色んなおもいが
こめられているよ！

㉑の答え: かぼす

23 Q.この果物の
名前は何かな？

正かいたら1マス進む

21 Q.色んな食べ物に
変身する「大豆」
はどちらかな？

① ②

正かいたら1マス進む
㉒の答え: なら

22 お月見
お月見団子を食べるよ

㉓の答え: ①

20 Q.この野菜の
名前は何かな？

① ②

正かいたら1マス進む

19 Q.秋はきのこが
たくさんとれるよ！

知っている
きのこの名前を言ってみよう！

言えたら1マス進む

18 ご飯を残さず
食べたよ

17 早口ことばを
2回言ってみよう！

らっこも
らっきょ
食べた

16 秋によくとれる
果物の名前を
言ってみよう！

言えたら1マス進む

15 ご飯のじゅんぴを
お手伝いしよう！

できたら1マス進む
⑭の答え: ②

28 Q.節分には豆まきをするよ！
○○に何が入るかな？

おには○○、
ふくは○○

正かいたら1マス進む

27 冬によくとれる野菜の
名前を言ってみよう！

言えたら1マス進む
㉔の答え: ②

食育すごろく

みやざきへん 宮崎編

ルール

スタートからゴールを目指そう！
サイコロをふって出た目のかざだけ
コマを進めるよ。
クイズの答えは次のマスにあるよ。
見つけてみよう！
さあサイコロをふろう！

スタート



2 野さいとくだものを
しっかりとりと
おなかの調子が
よくなるよ！

1 ①の答え: ①

1 Q.ひなまついで
食べるおかしは
どちらかな？

① ひなあられ
② まんじゅう

正しいしたら1マス進む

3 Q.宮崎県でよくとれる
のはどっち？

① たこ ② かんぱち

正しいしたら1マス進む

4 食べ物に
ありがとう
の気持ちをこめて
「いただきます」
を言えたかな？

言えたら1マス進む
③の答え: ②

5 Q.牛乳や小魚を食べると、
体のどこが強くなるかな？

① 骨や歯
② 目や耳

正しいしたら1マス進む

7 Q.こどもの日に
食べるのはどっち？

① さくらもち ② かしわもち

正しいしたら1マス進む
⑥の答え: いちご

6 この果物の名前を
言ってみよう！

⑤の答え: ①

8 Q.宮崎県の名物料理
揚げたとい肉に甘酸っぱいソースと
タルタルソースをかけて食べる料理！
〇〇〇〇に入る言葉を書いてみよう！
「チキン〇〇〇〇」

正しいしたら1マス進む
⑦の答え: ②

9 誰かといっしょに
食べると楽しいね！
だれと食べたか
言ってみよう！

⑧の答え: チキン(お)ん(ほ)ん

10 たなばた
おねがいごとを
言ってみよう

11 夏野菜の名前を
言ってみよう！

言えたら1マス進む

12 Q.土用のうしの日には
夏の暑さに負けないように
あるものを食べるよ！
知っているかな？

正しいしたら1マス進む

13 Q.おやつを
食べる時間は
どちらがいいかな？

① ②

正しいしたら1マス進む
⑫の答え: うなぎ

14 Q.おやつ
の食べ方はどちらが
いいかな？

① おなかいっぱいまで
食べる
② 食べる量を決める

正しいしたら1マス進む
⑬の答え: ①

29 ご飯を
作ってくれた人に
ありがとう
の気持ちをこめて
「ごちそうさま」
を言えたかな？

言えたらゴール！
⑳の答え: そと/うち

25 お正月におもちを
たくさん食べすぎて
動けない

かいやす
1回休み

26 Q.宮崎県で育った
「にわとり」はどっち？

① みやざき地鶏
② 土佐ジロー

正しいしたら
1マス進む

27 冬によくとれる野菜の
名前を言ってみよう！

言えたら1マス進む
㉑の答え: ①

24 おせちには
色んなおもいが
こめられているよ！

23 Q.この果物の
名前は何か？
〇〇に入る言葉を
言ってみよう！
「ひゅうが〇〇」

正しいしたら1マス進む

22 お月見
お月見団子を食べるよ

㉒の答え: ①

20 Q.宮崎県で
たくさんとれる
野菜はどっち？

① きゃべつ
② きゅうり

正しいしたら1マス進む

19 Q.秋はきのこが
たくさんとれるよ！

18 ご飯を残さず
食べたよ

17 早口ことばを
2回言ってみよう！
らっこも
らっきょ
食べた

21 Q.色んな食べ物に
変身する「大豆」
はどちらかな？

① ②

正しいしたら1マス進む
㉓の答え: ②

16 秋によくとれる
果物の名前を
言ってみよう！

言えたら1マス進む

15 ご飯のじゅんぴを
お手伝いしよう！

28 Q.節分には豆まきをするよ！
〇〇に何が入るかな？
おには〇〇、
ふくは〇〇

正しいしたら1マス進む

20 Q.宮崎県で
たくさんとれる
野菜はどっち？

① きゃべつ
② きゅうり

正しいしたら1マス進む

18 ご飯を残さず
食べたよ

21 Q.色んな食べ物に
変身する「大豆」
はどちらかな？

① ②

正しいしたら1マス進む
㉓の答え: ②

17 早口ことばを
2回言ってみよう！
らっこも
らっきょ
食べた

16 秋によくとれる
果物の名前を
言ってみよう！

言えたら1マス進む

22 お月見
お月見団子を食べるよ

㉒の答え: ①

19 Q.秋はきのこが
たくさんとれるよ！

15 ご飯のじゅんぴを
お手伝いしよう！



食育すごろく

かごしまへん 鹿児島編

ルール

スタートからゴールを目指そう！
サイコロをふって出た目のかざだけ
コマを進めるよ。
クイズの答えは次のマスにあるよ。
見つけてみよう！
さあサイコロをふろう！

スタート



2 野さいとくだものを
しっかりとりと
おなかの調子が
よくなるよ！

①の答え: ①

1 Q.ひなまついで
食べるおかしは
どちらかな？

① ひなあられ
② まんじゅう

正しいしたら1マス進む

3 Q.鹿児島県でよくとれる
魚はどっち？

① あゆ ② うなぎ

正しいしたら1マス進む

4 食べ物に
ありがとう
の気持ちをこめて
「いただきます」
を言えたかな？

言えたら1マス進む
③の答え: ②

5 Q.牛乳や小魚を食べると、
体のどこが強くなるかな？

① 骨や歯
② 目や耳

正しいしたら1マス進む

7 Q.こどもの日に
食べるのはどっち？

① さくらもち ② かしわもち

正しいしたら1マス進む
⑥の答え: いちご

6 この果物の名前を
言ってみよう！

⑤の答え: ①

8 Q.鹿児島県の名物料理
鶏肉を使った具沢山なみそ汁！古くから
鶏肉を煮て食べる習慣があったよ！
〇〇〇に入る言葉言ってみよう

「〇〇〇じる」

正しいしたら1マス進む
⑦の答え: ②

9 誰かといっしょに
食べると楽しいね！
だれと食べたか
言ってみよう！

⑧の答え: ③④⑤

10 たなばた
おねがいごとを
言ってみよう

正しいしたら1マス進む

11 夏野菜の名前を
言ってみよう！

言えたら1マス進む

12 Q.土用のうしの日には
夏の暑さに負けないように
あるものを食べるよ！
知っているかな？

正しいしたら1マス進む

13 Q.おやつを
食べる時間は
どちらがいいかな？

① ②

正しいしたら1マス進む
⑫の答え: うなぎ

14 Q.おやつ
の食べ方はどちらが
いいかな？

① おなかいっぱいまで
食べる
② 食べる量を決める

正しいしたら1マス進む
⑬の答え: ①

29 ご飯を
作ってくれた人に
ありがとう
の気持ちをこめて
「ごちそうさま」
を言えたかな？

言えたらゴール！
⑳の答え: そと/うち

25 お正月におもちを
たくさん食べすぎて
動けない

かいやす
1回休み

26 Q.鹿児島県で育った
「うし」はどっち？

① 飛騨牛
② 鹿児島黒牛

正しいしたら
1マス進む

27 Q.節分には豆まきをするよ！
〇〇に何が入るかな？

おには〇〇、
ふくは〇〇

正しいしたら1マス進む
㉑の答え: ②

24 おせちには
色んなおもいが
こめられているよ！

⑳の答え: パ①ツ②ヨ③

23 Q.この果物の
名前は何か？

〇〇〇〇に
はいる言葉を
言ってみよう！

「〇〇〇〇
フルーツ」

正しいしたら1マス進む

28 Q.節分には豆まきをするよ！
〇〇に何が入るかな？

おには〇〇、
ふくは〇〇

正しいしたら1マス進む
㉑の答え: ②

21 Q.色んな食べ物に
変身する「大豆」
はどちらかな？

① ②

正しいしたら1マス進む
㉒の答え: ②

22 お月見
お月見団子を食べるよ

㉓の答え: ①

20 Q.鹿児島県で
たくさんとれる
いもはどっち？

① ジャガイモ
② さつまいも

正しいしたら1マス進む

16 秋によくとれる
果物の名前を
言ってみよう！

言えたら1マス進む

17 早口ことばを
2回言ってみよう！

らっこも
らっきょ
食べた

18 ご飯を残さず
食べたよ

知っている
きのこの名前を言ってみよう！

言えたら1マス進む

15 ご飯のじゅんぴを
お手伝いしよう！

できたら1マス進む
㉔の答え: ②

19 Q.秋はきのこが
たくさんとれるよ！

㉕の答え: ②

20 Q.鹿児島県で
たくさんとれる
いもはどっち？

① ジャガイモ
② さつまいも

正しいしたら1マス進む

21 Q.色んな食べ物に
変身する「大豆」
はどちらかな？

① ②

正しいしたら1マス進む
㉒の答え: ②

22 お月見
お月見団子を食べるよ

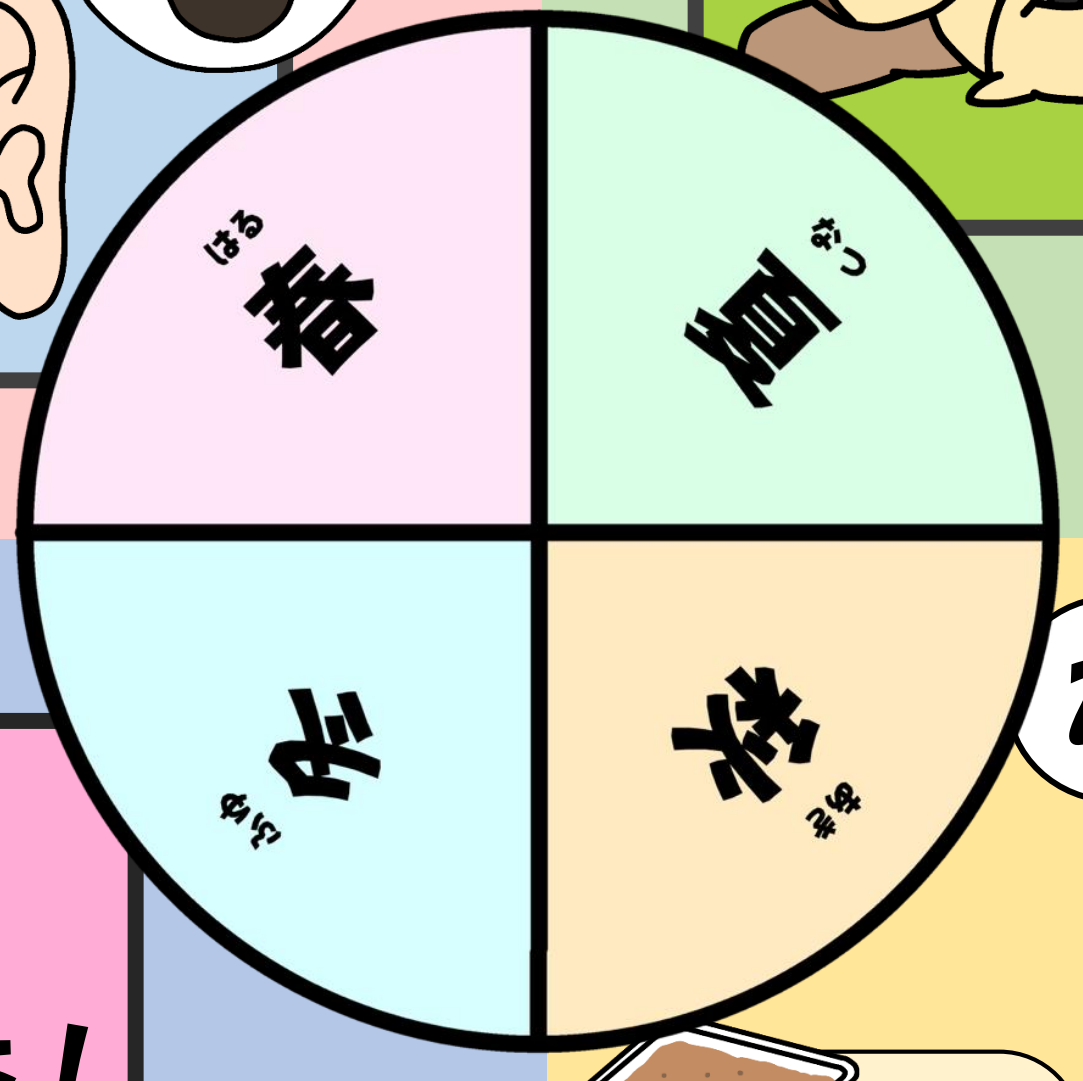
㉓の答え: ①

23 Q.この果物の
名前は何か？

〇〇〇〇に
はいる言葉を
言ってみよう！

「〇〇〇〇
フルーツ」

正しいしたら1マス進む



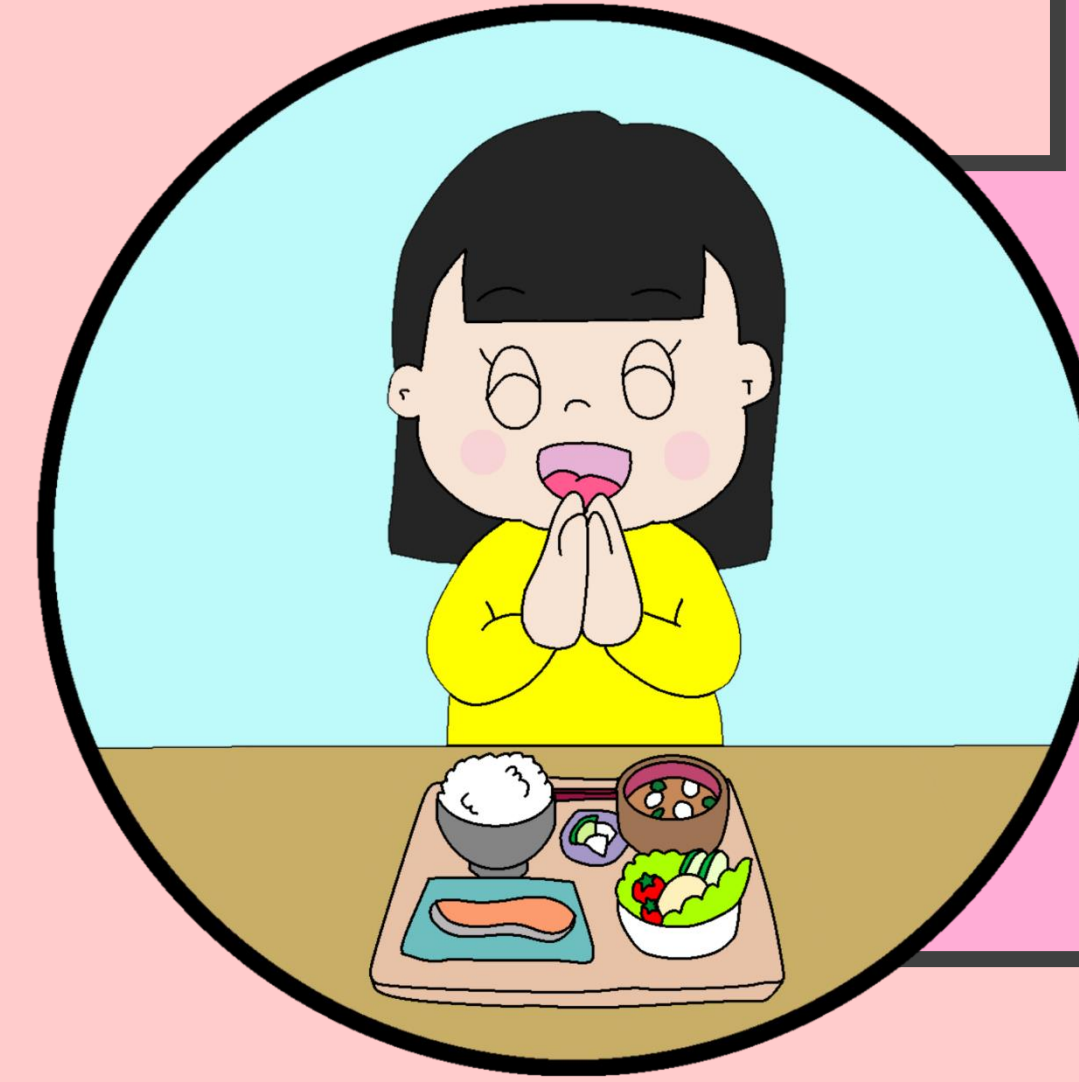
食育すごろく

沖縄編

ルール

スタートからゴールを目指そう！
サイコロをふって出た目のかざだけ
コマを進めるよ。
クイズの答えは次のマスにあるよ。
見つけてみよう！
さあサイコロをふろう！

スタート



2 野さいとくだものを
しっかりとりと
おなかの調子が
よくなるよ！

①の答え: ①

1 Q.ひなまついで
食べるおかしは
どちらかな？

① ひなあられ
② まんじゅう

正しいしたら1マス進む

3 Q.沖縄県でよくとれる
海そうだよ！
分かるかな？

うみ○○○

正しいしたら1マス進む

4 食べ物に
ありがとう
の気持ちをこめて
「いただきます」
を言えたかな？

言えたら1マス進む

③の答え: うみ ⑤と⑥

5 Q.牛乳や小魚を食べると、
体のどこが強くなるかな？

① 骨や歯
② 目や耳

正しいしたら1マス進む

7 Q.こどもの日に
食べるのはどっち？

① さくらもち ② かしわもち

正しいしたら1マス進む

⑥の答え: いちご

6 この果物の名前を
言ってみよう！

⑤の答え: ①

8 Q.沖縄県の名物料理
ひとつでいろいろな食材を混ぜるとい
意味の料理だよ！分かるかな？

〇〇〇〇〇〇に入る言葉を書いてみよう

「ゴーヤ〇〇〇〇〇〇」

正しいしたら1マス進む

⑦の答え: ②

9 誰かといっしょに
食べると楽しいね！
だれと食べたか
言ってみよう！

⑧の答え: ゴーヤ

10 たなばた
おねがいごとを
言ってみよう

正しいしたら1マス進む

11 夏野菜の名前を
言ってみよう！

言えたら1マス進む

12 Q.土用のうしの日は
夏の暑さに負けないように
あるものを食べるよ！
知っているかな？

正しいしたら1マス進む

13 Q.おやつを
食べる時間は
どちらがいいかな？

① おなかいっぱいまで
② 食べる量を決める

正しいしたら1マス進む

⑬の答え: ①

14 Q.おやつ
の食べ方はどちらが
いいかな？

① おなかいっぱいまで
② 食べる量を決める

正しいしたら1マス進む

⑬の答え: ①



ゴール

29 ご飯を
作ってくれた人に
ありがとう
の気持ちをこめて
「ごちそうさま」
を言えたかな？

言えたらゴール！

⑳の答え: そと/うち

25 お正月におもちを
たくさん食べすぎて
動けない

かいやす
1回休み

26 Q.沖縄県で育った
「うし」はどっち？

① 飛驒牛
② 石垣牛

正しいしたら1マス進む

27 Q.節分には豆まきをするよ！
〇〇に何が入るかな？

おには〇〇、
ふくは〇〇

正しいしたら1マス進む

㉑の答え: ②

24 おせちには
色んなおもいが
こめられているよ！

23 Q.この果物の
名前は何かな？

〇〇〇〇〇〇に入る
言葉を書いてみよう！

「シーク〇〇〇〇〇」

正しいしたら1マス進む

28 Q.節分には豆まきをするよ！
〇〇に何が入るかな？

おには〇〇、
ふくは〇〇

正しいしたら1マス進む

㉑の答え: ②

21 Q.色んな食べ物に
変身する「大豆」
はどちらかな？

① ②

正しいしたら1マス進む

㉒の答え: ゴーヤ

22 お月見
お月見団子を食べるよ

正しいしたら1マス進む

㉓の答え: ①

15 ご飯のじゅんぴを
お手伝いしよう！

できたら1マス進む

⑭の答え: ②

16 秋によくとれる
果物の名前を
言ってみよう！

言えたら1マス進む

17 早口ことばを
2回言ってみよう！

らっこも
らっきょ
食べた

18 ご飯を残さず
食べたよ

19 Q.秋はきのこが
たくさんとれるよ！
知っている
きのこの名前を言ってみよう！

言えたら1マス進む

20 Q.この野菜の
名前は何かな？

正しいしたら1マス進む

21 Q.色んな食べ物に
変身する「大豆」
はどちらかな？

① ②

正しいしたら1マス進む

㉒の答え: ゴーヤ

22 お月見
お月見団子を食べるよ

正しいしたら1マス進む

㉓の答え: ①

15 ご飯のじゅんぴを
お手伝いしよう！

できたら1マス進む

⑭の答え: ②

16 秋によくとれる
果物の名前を
言ってみよう！

言えたら1マス進む

17 早口ことばを
2回言ってみよう！

らっこも
らっきょ
食べた

18 ご飯を残さず
食べたよ

19 Q.秋はきのこが
たくさんとれるよ！
知っている
きのこの名前を言ってみよう！

言えたら1マス進む